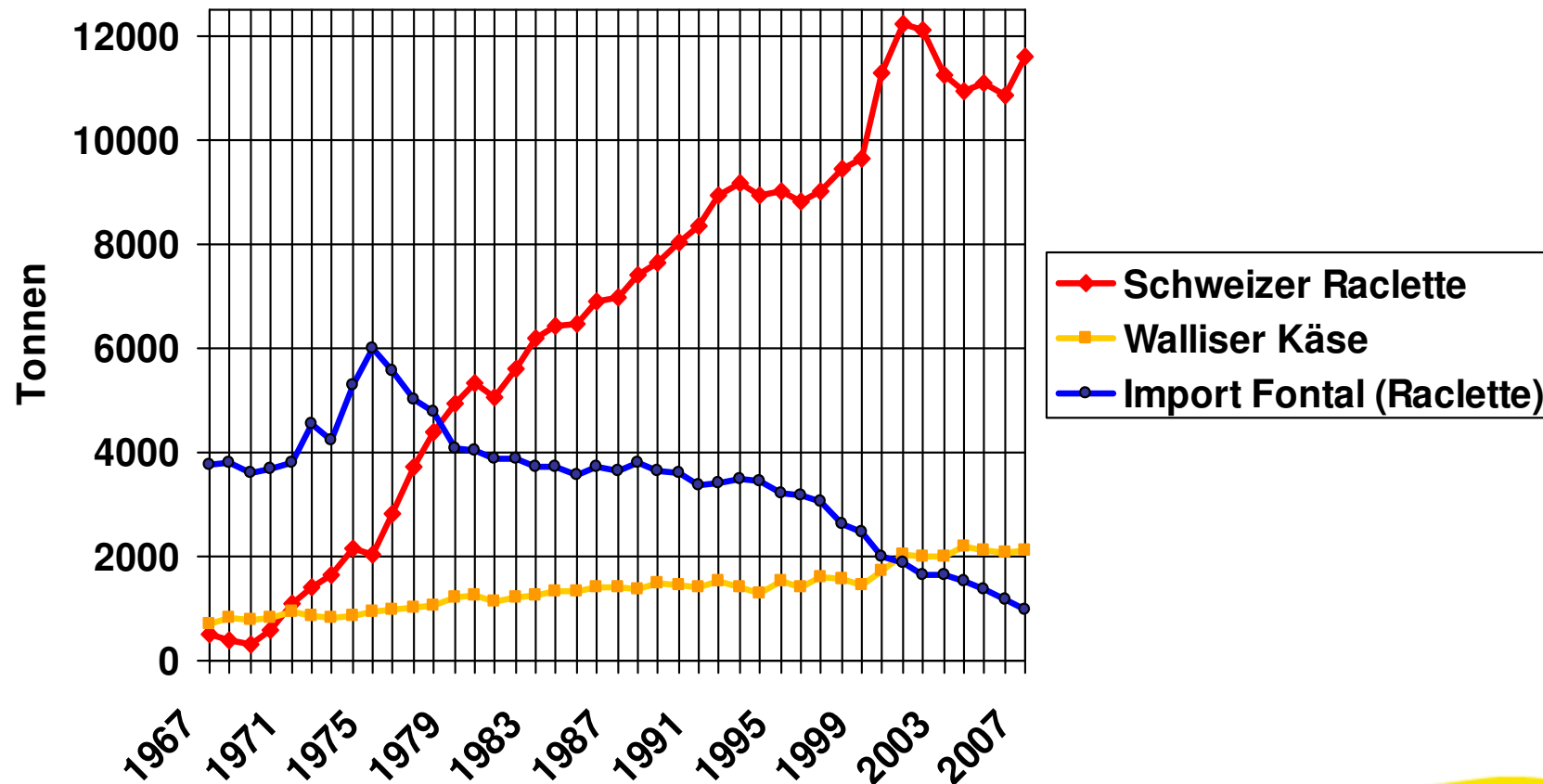


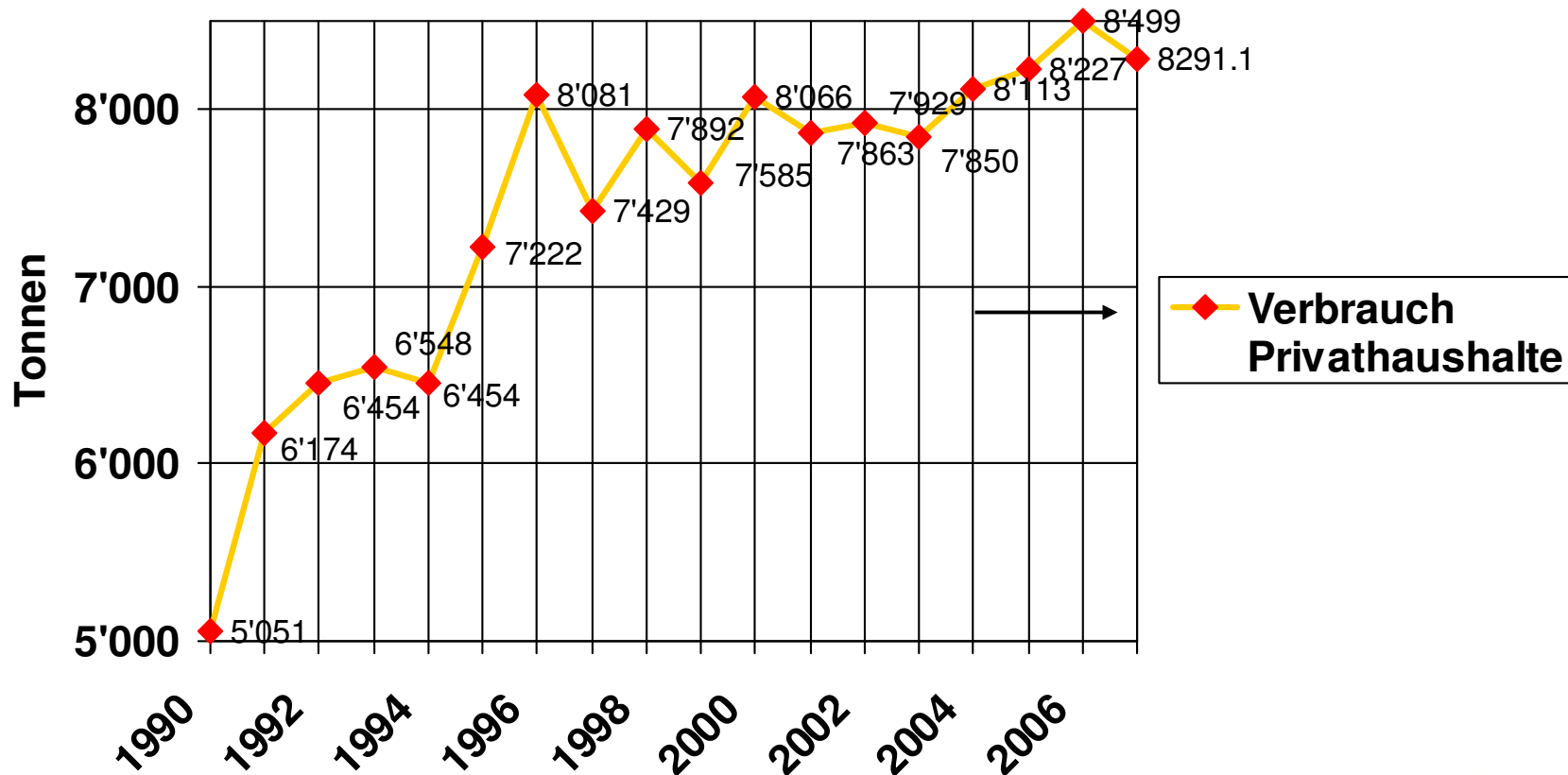


## Produktion Raclette/Importe Fontal (Raclette)





# Gesamtverbrauch Raclette Privathaushalte

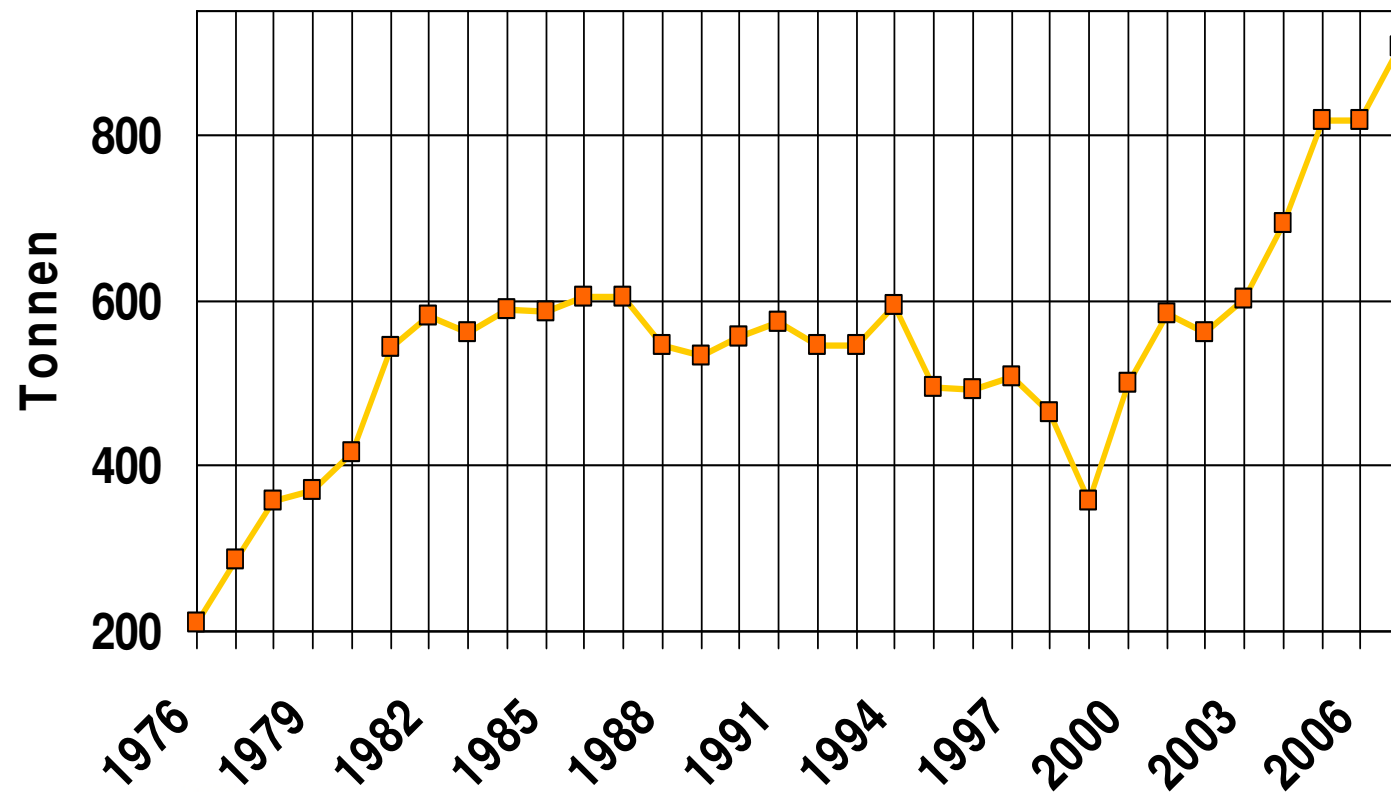


16.06.2008

Quelle: IHA (ab 2004 neue Datenbasis)



## Exporte von Raclettekäse

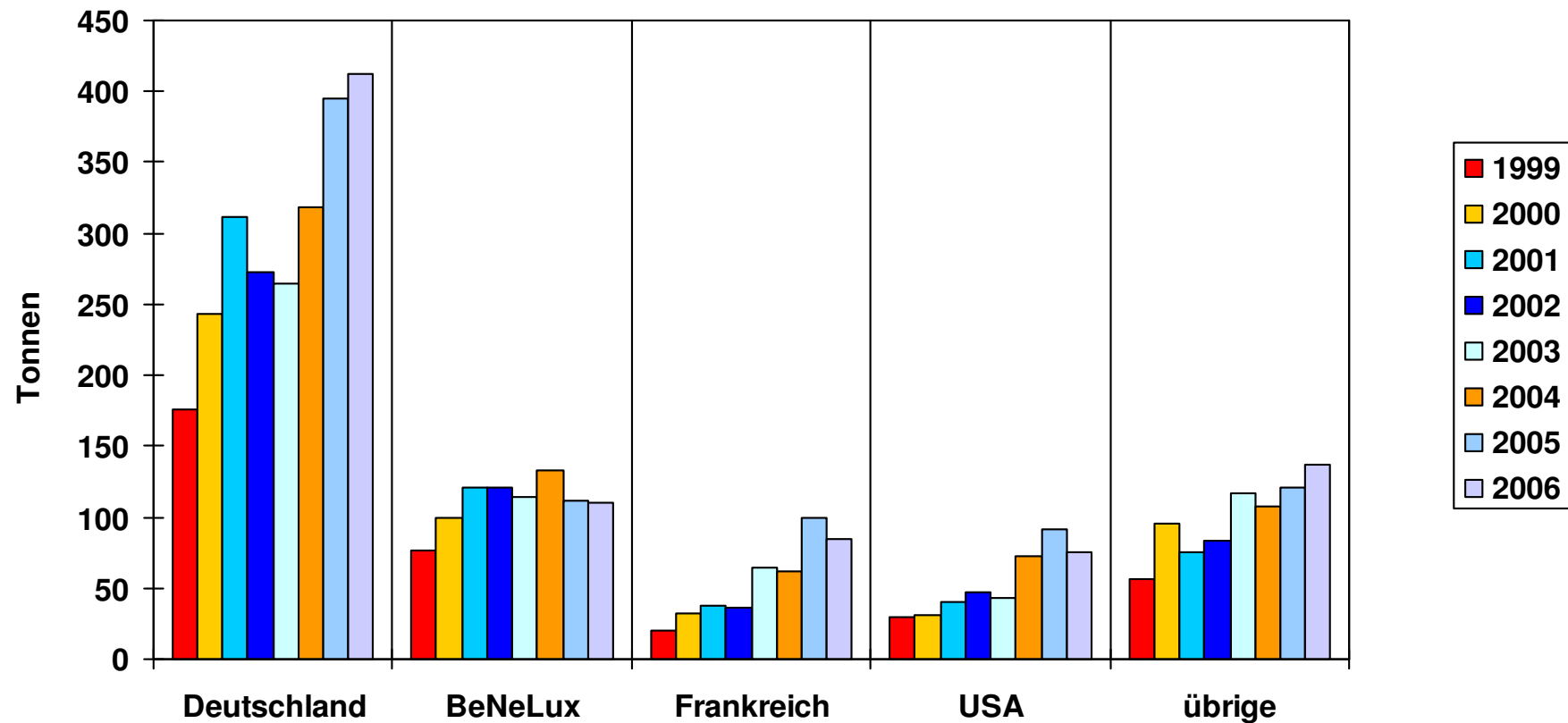


16.06.2008

Quelle: TSM



## Exporte von Raclette



16.06.2008

Quelle: TSM

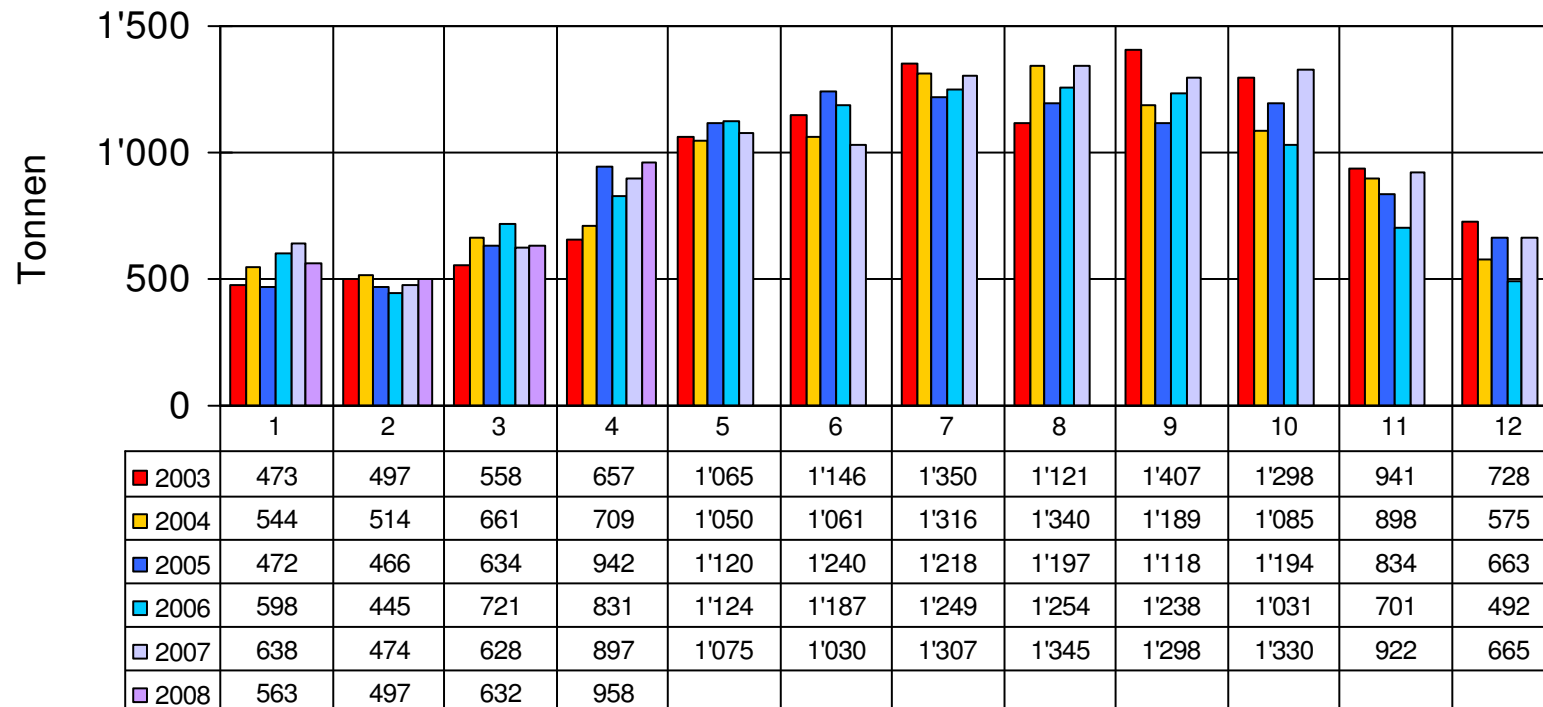
Januar- Dezember 05: 819 t

Januar- Dezember 06: 819 t

Januar- Dezember 07: 908 t ( + 89 t / + 11 %)



# Produktion Schweizer Raclette



■ 2003 ■ 2004 ■ 2005 ■ 2006 ■ 2007 ■ 2008

16.06.2008

Quelle: TSM

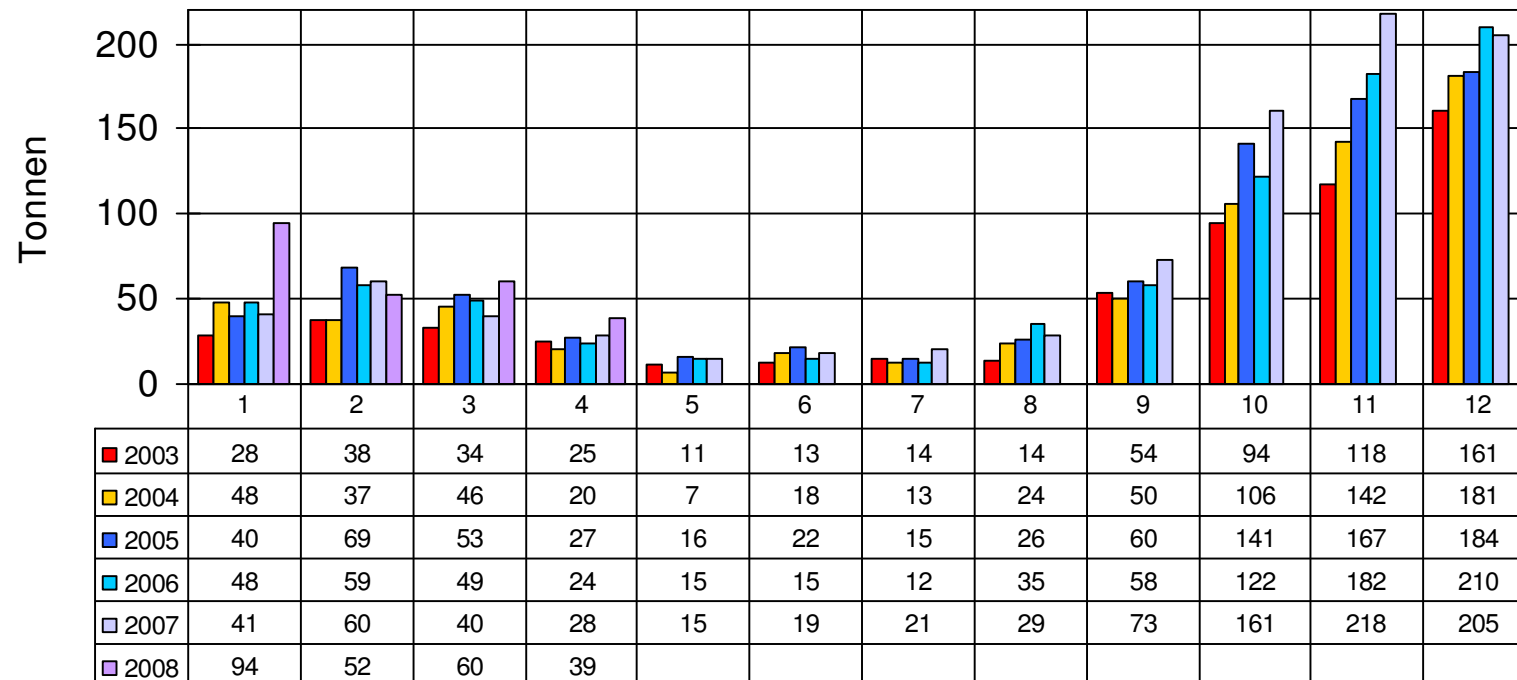
Januar- April 06: 2'595 t

Januar- April 07: 2'637 t

Januar- April 08: 2'650 t (+ 13 t / + 0.5 %)



## Export Raclette



■ 2003 ■ 2004 ■ 2005 ■ 2006 ■ 2007 ■ 2008

16.06.2008

Quelle: TSM

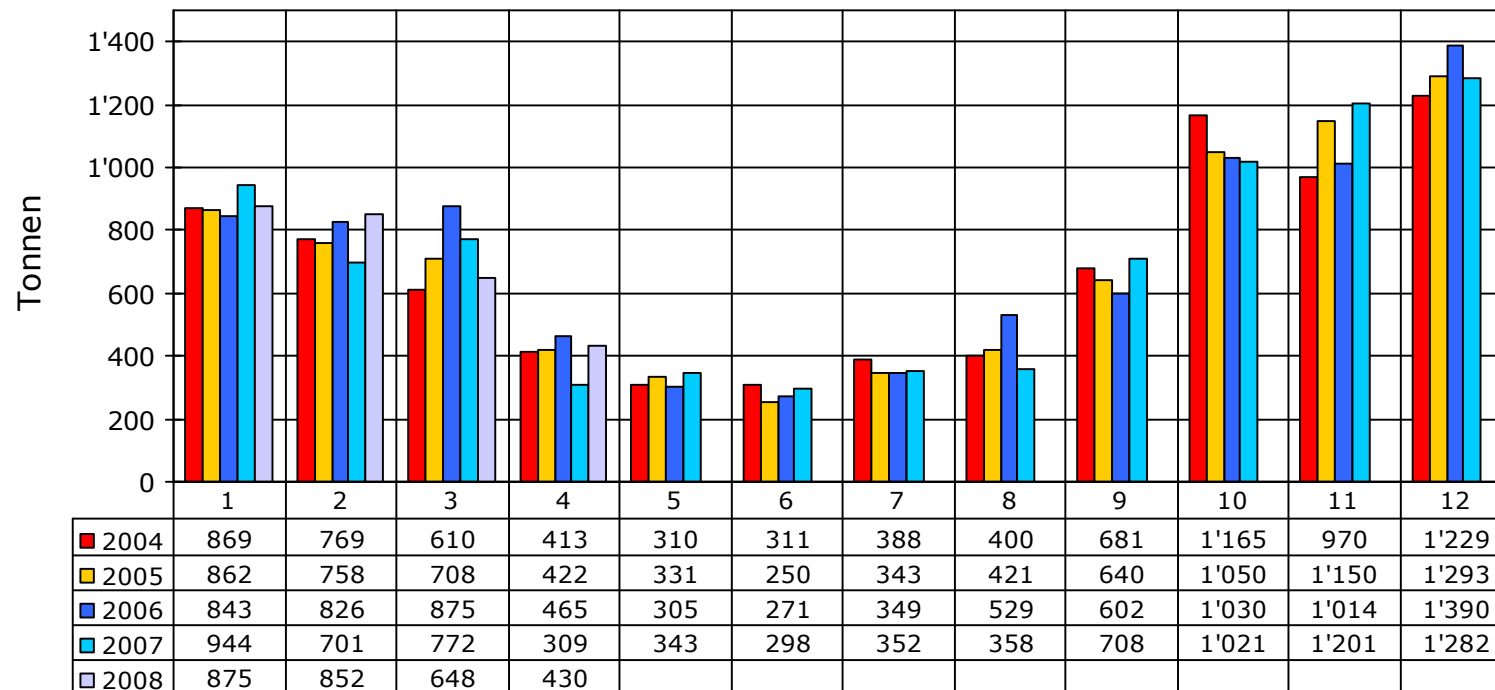
**Januar- April 06: 179 t**

**Januar- April 07: 169 t**

**Januar- April 08: 245 t (+ 76 t / + 45 %)**



## Verbrauch Raclette Privathaushalte



■ 2004 ■ 2005 ■ 2006 ■ 2007 ■ 2008

16.06.2008

Quelle: IHA

Januar- April 06: 3'010 t

Januar- April 07: 2'726 t

Januar- April 08: 2'805 t (+ 79 t / + 2.8 %)