

Info Raclette Suisse

Februar 2007

1. Wirtschaftslage

Die Analysten rechnen nach dem aussergewöhnlichen Wachstumsjahr 2006 im Euro-raum im der laufenden Jahr mit einer Wachstumseinbusse (Wachstum unter 2%). Dies, weil in mehreren Ländern die Fiskalpolitik Einsparungen bis zu 1% des BIP anstrebt und auch die Geldpolitik der Europäischen Zentralbank restriktiv geworden ist.



Auch für die Schweiz muss 2007 mit einer Verlangsamung des globalen Wachstums gerechnet werden. Die stimulierenden Effekte des schwachen Frankens dürften auslaufen und die Wachstumsbeiträge aus dem Export kleiner werden. Hingegen wird der private Konsum als Konjunkturstütze an Bedeutung gewinnen. Dabei sollen die positiven Einkommens- und Beschäftigungsaussichten die Konsumenten weiter bei Laune halten.

IN DIESER AUSGABE

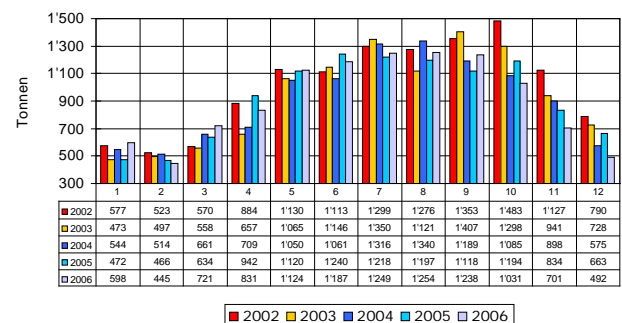
- 1 **Wirtschaftslage**
- 2 **Marktlage Käse**
- 3 **Milchpreise**

2. Marktlage Käse

Die Käseproduktion weist im Kalenderjahr 2006 eine Steigerung von 5'208 Tonnen oder 3.1 Prozent auf.

Die Produktion von **Schweizer Raclettekäse** ist in derselben Periode um 1.9 Prozent oder 209 Tonnen gesunken.

Produktion von Schweizer Raclettekäse

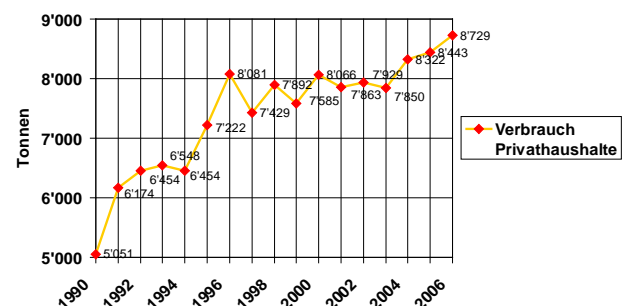


Januar- Dezember 04: 10'942 t

Januar- Dezember 05: 11'080 t

Januar- Dezember 06: 10'871 t (- 209 t / - 1.9 %)

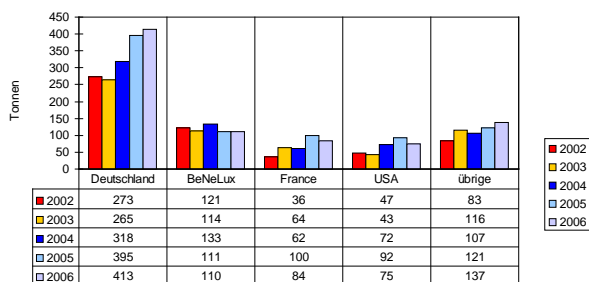
Die Privathaushalte fragten im vergangenen Jahr 286 Tonnen oder 3.4 Prozent mehr Raclette nach.



Export

Die Exportnachfrage von Raclettekäse blieb im Jahr 2006 unverändert. Sehr erfreulich ist die Steigerung in Deutschland, bei unserem Hauptabnehmer. Rückgänge sind vor allem in Frankreich und den USA zu verzeichnen.

Exporte Raclette Januar bis Dez. 2006



Januar- Dezember 04: 692 t

Januar- Dezember 05: 819 t

Januar- Dezember 06: 819 t (+ 0 t / + 0 %)



3. Neue Milchpreise

Die neuen Milchpreise ab 1.1.2007 weisen im Mittel eine Reduktion zwischen 2.2 und 2.9 Rappen/kg aus.

Die Anpassung der einzelnen Organisationen:

Organisation	Rp.
Arnold	- 2.0
Crema	- 3.7*
Elsa	- 2.5
Fromalp	- 2.8
MIBA	- 2.5
PMO Bemo	- 2.8
PMO Zenoos	- 2.8
Biedermann/Züger	- 2.0
Nordostmilch	- 2.2
ZMP	- 2.9
Emmentaler (Empfehlung) - Empfehlung Preiserhöhung	- 2 bis - 2.5 + 25
Gruyère - Empfehlung Preiserhöhung	- 2.93 + 29
Raclette du Valais	- 4.0
Sbrinz	- 1.6
Vacherin Fribourgeois	- 2.93
Appenzeller	offen

* neue Berechnungsgrundlage

Herausgeberin:

Raclette Suisse

Weststrasse 10

3000 Bern 6

Tel. 031 359 53 25

Fax 031 359 58 51

E-Mail feedback@raclette-suisse.ch

Site www.raclette-suisse.ch

