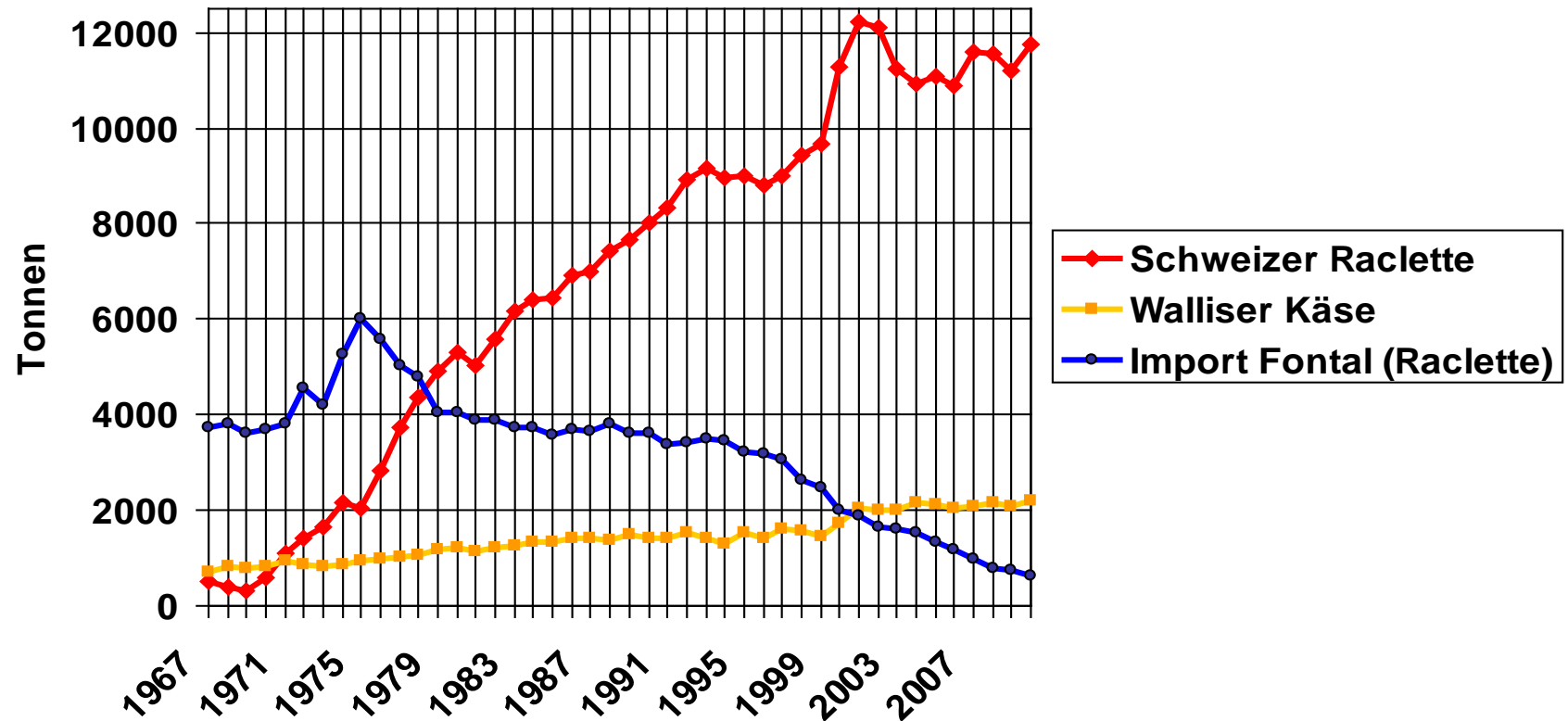


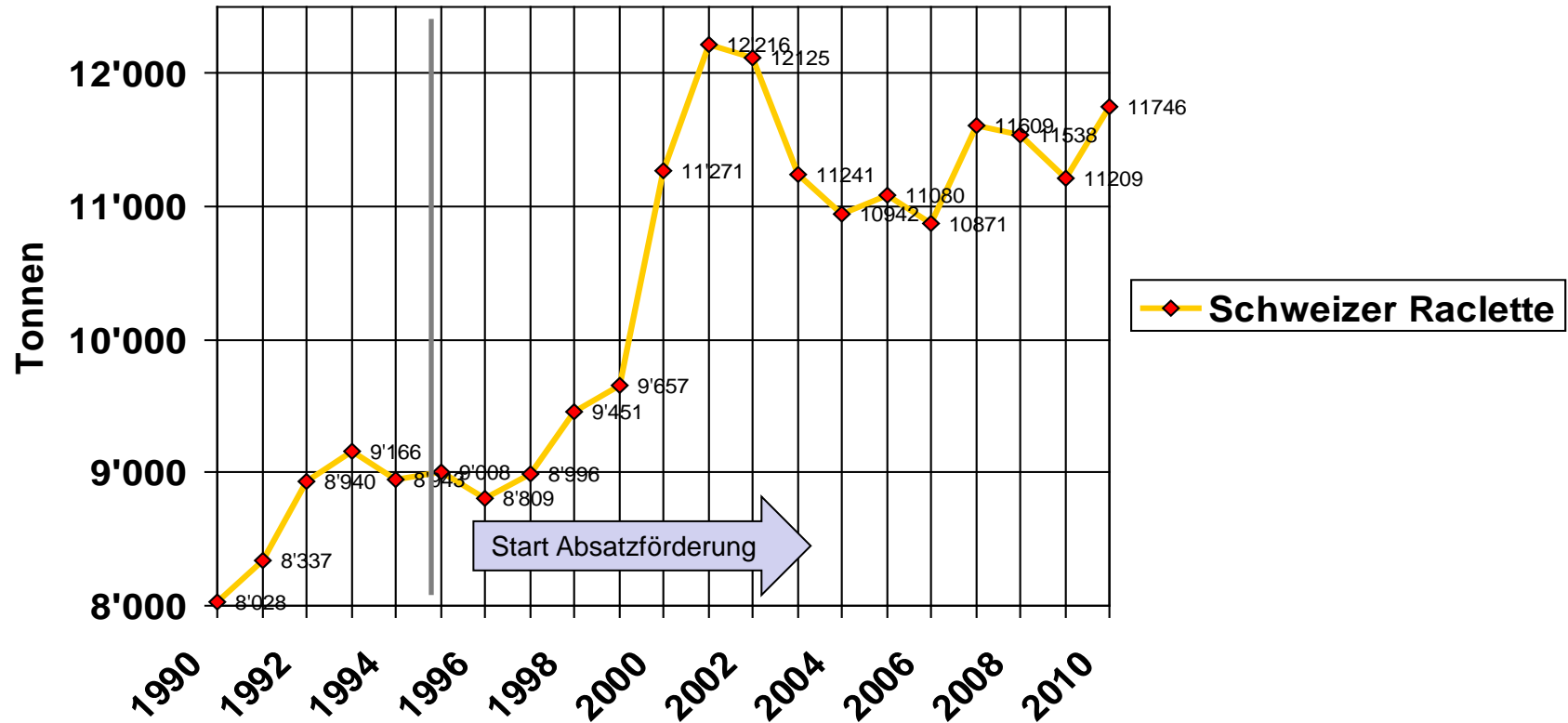
# Produktion Raclette/Importe Fontal (Raclette)



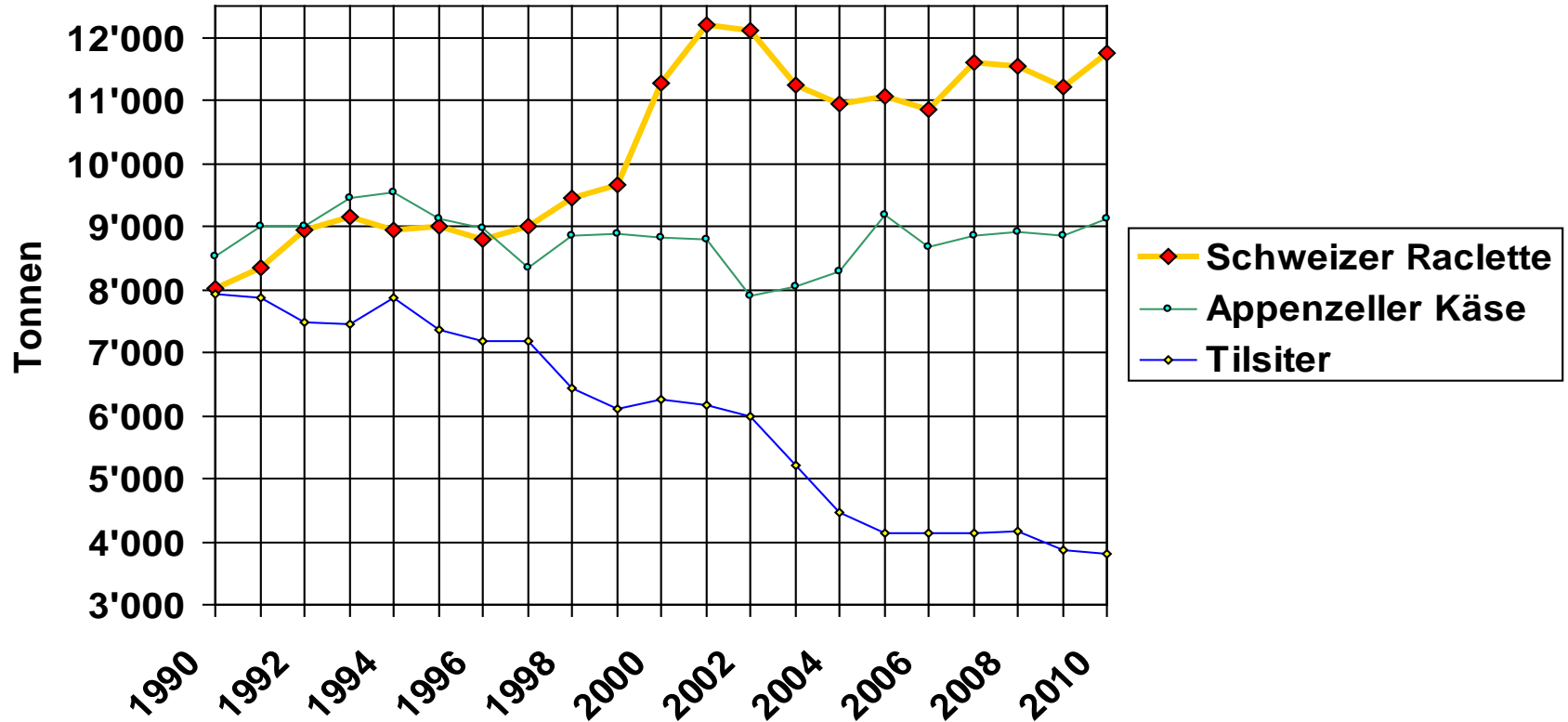
Quelle: TSM



# Produktion Schweizer Raclette



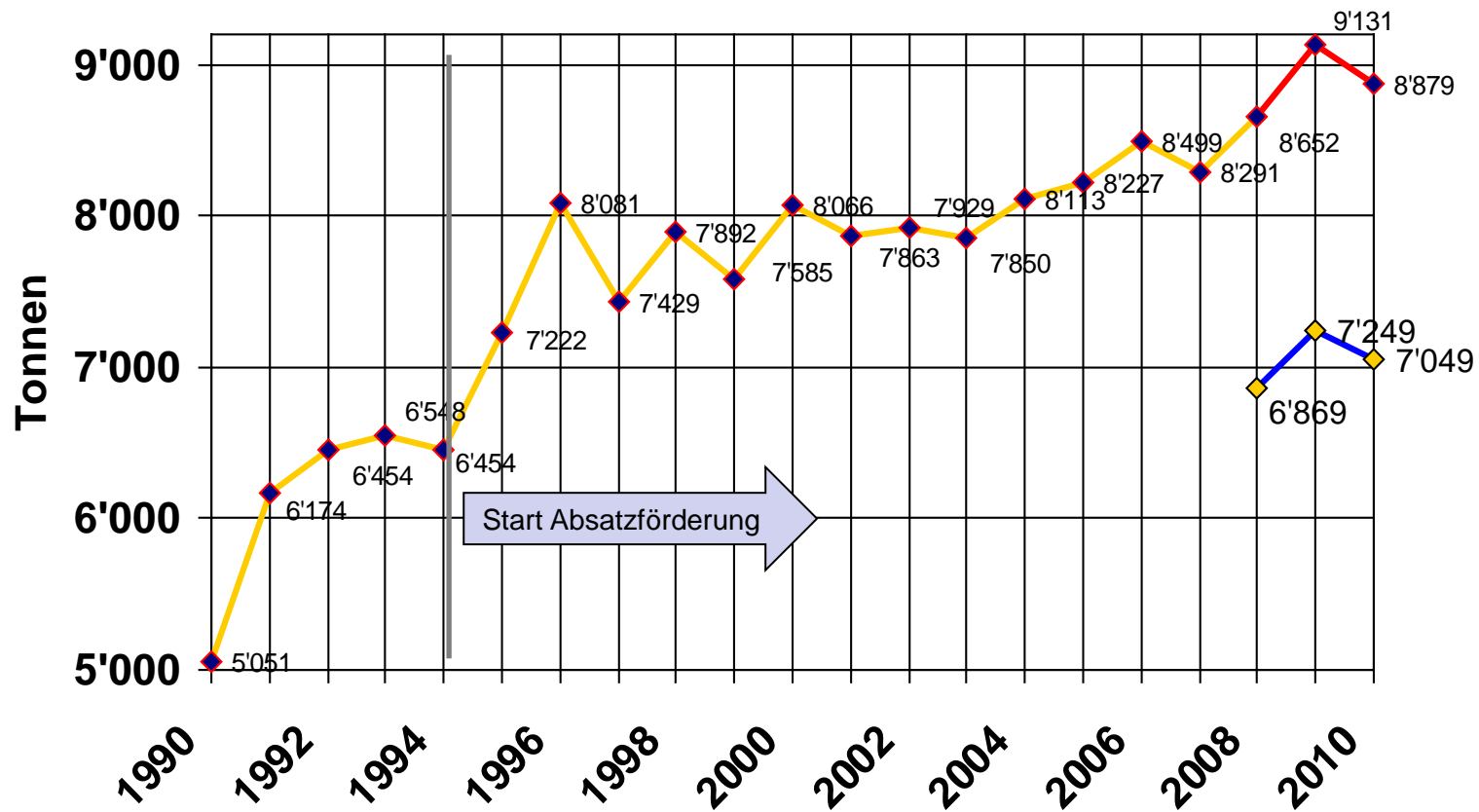
# Produktion Schweizer Raclette



Quelle: TSM



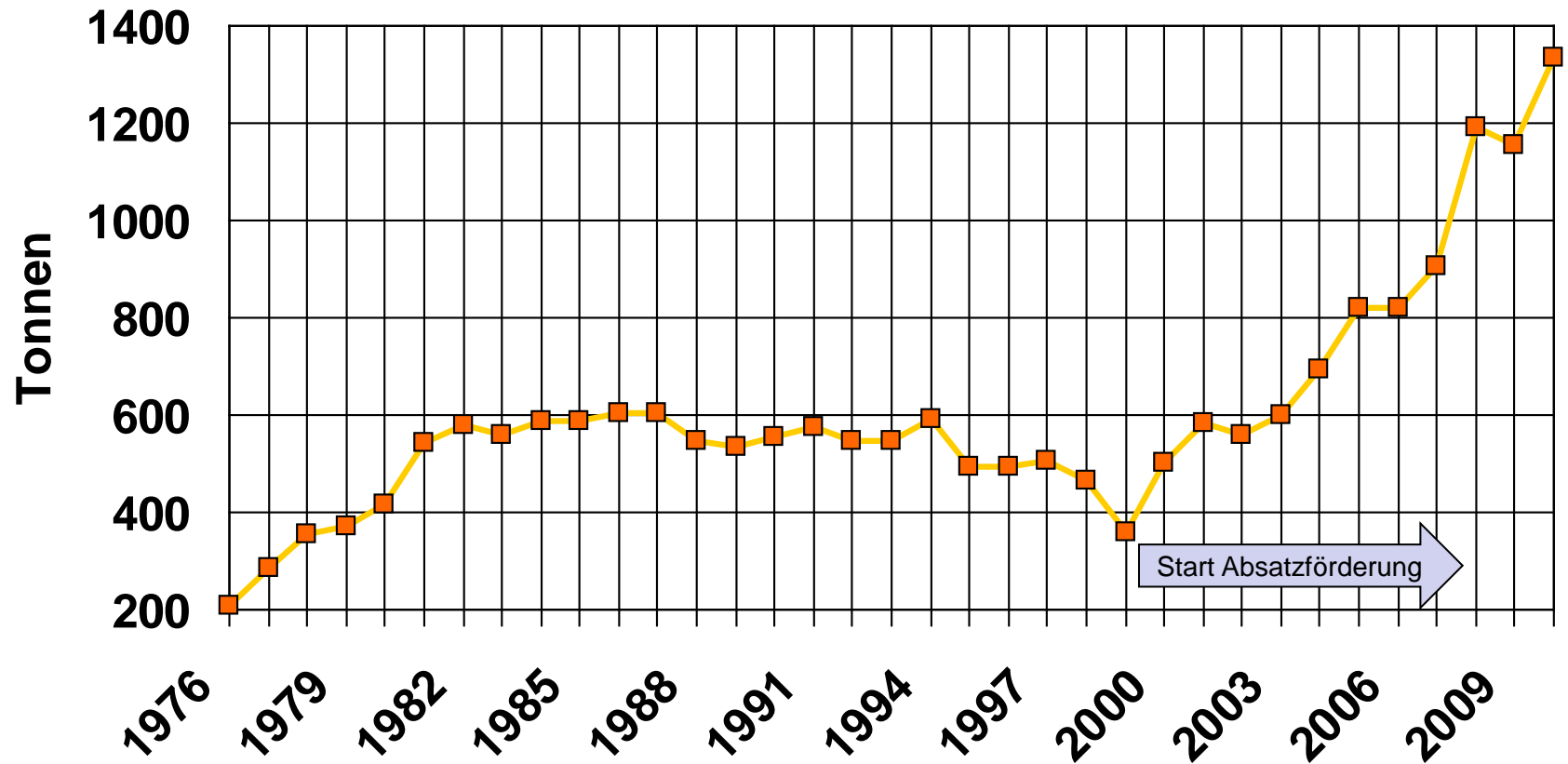
# Gesamtverbrauch Raclette Privathaushalte



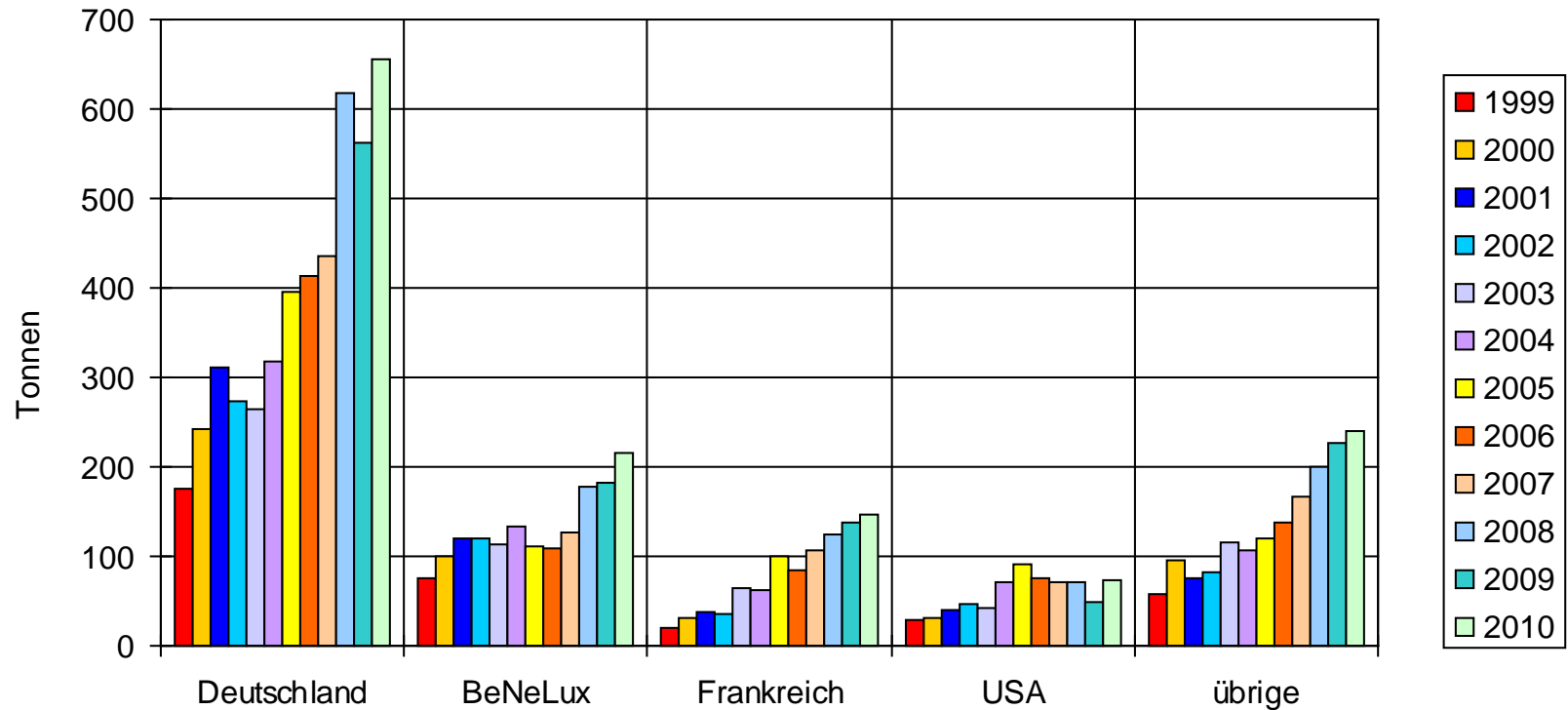
Quelle: bis 2008 GfK, ab 2008 Nielsen (Daten GfK 2009 - 2010 extrapoliert)



# Exporte von Raclettekäse



# Exporte von Raclettekäse nach Destinationen



Januar- Dezember 08: 1'190 t  
 Januar- Dezember 09: 1'157 t  
 Januar- Dezember 10: 1'333 t (+ 158 t / + 15.2 %)

Quelle: TSM

