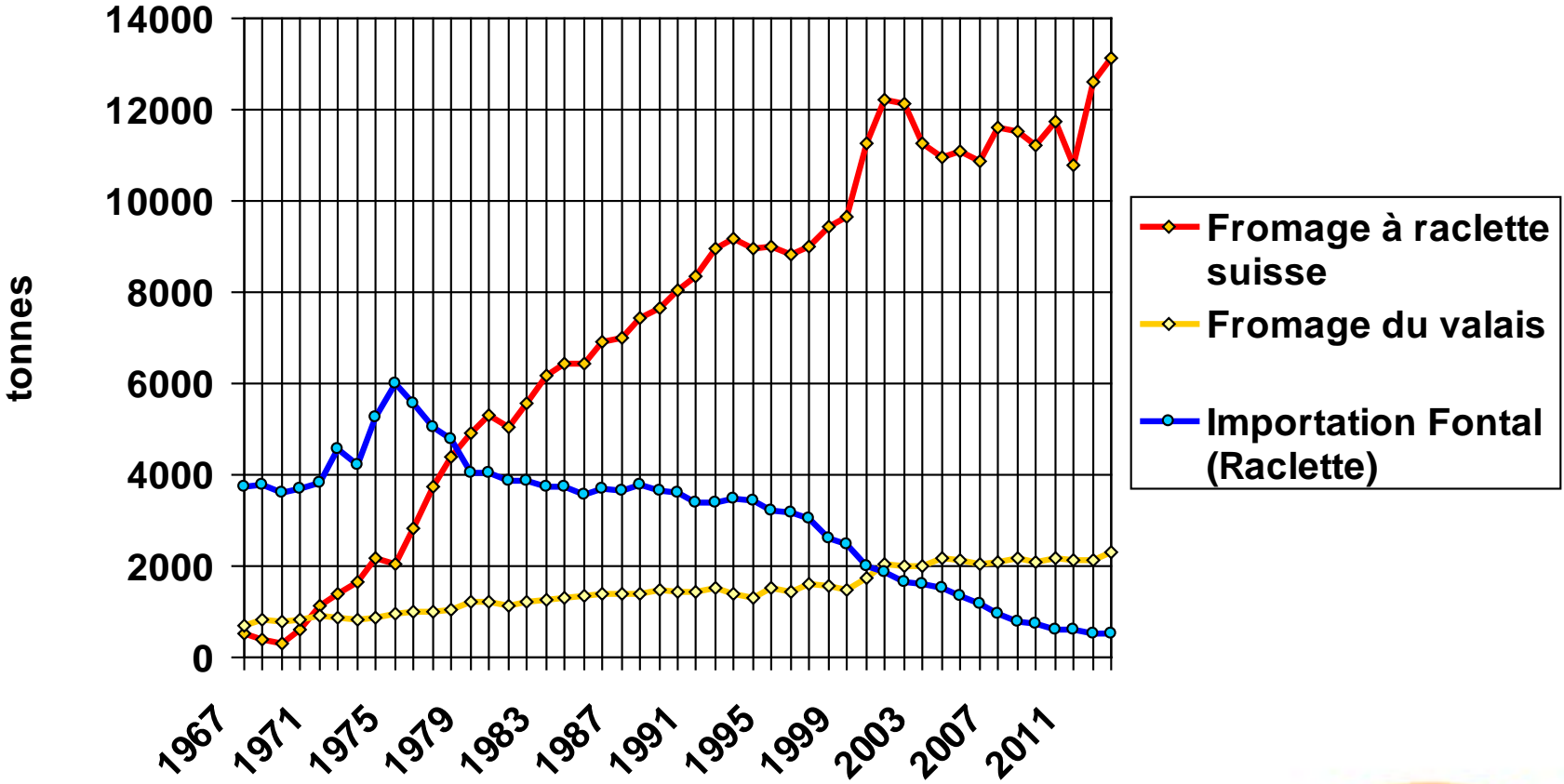
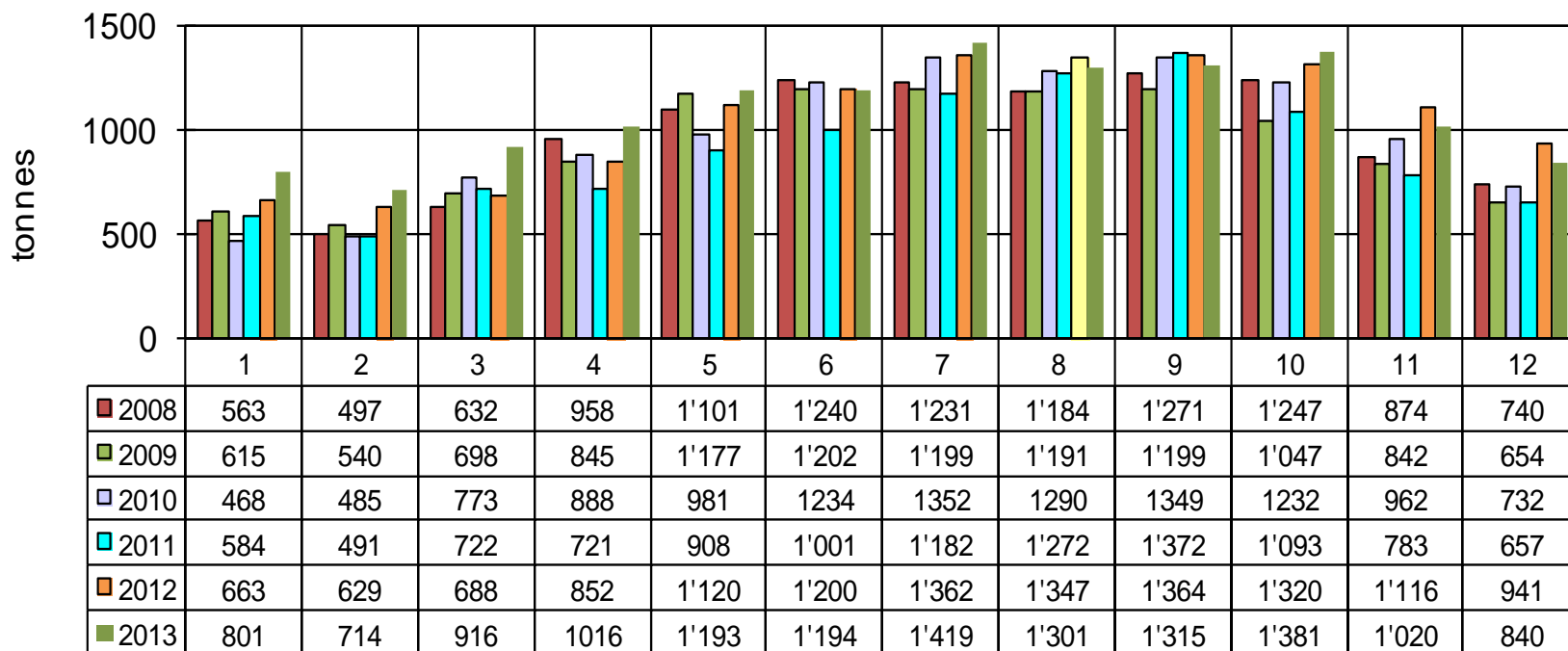


Production Raclette/Importation Fontal



Production Raclette Suisse



Janvier - décembre 2009: 11'209 t

Janvier - décembre 2010: 11'746 t

Janvier - décembre 2011: 10'786 t

Janvier - décembre 2012: 12'602 t

Janvier - décembre 2013: 13'110 t (+ 508 t / + 4 %)



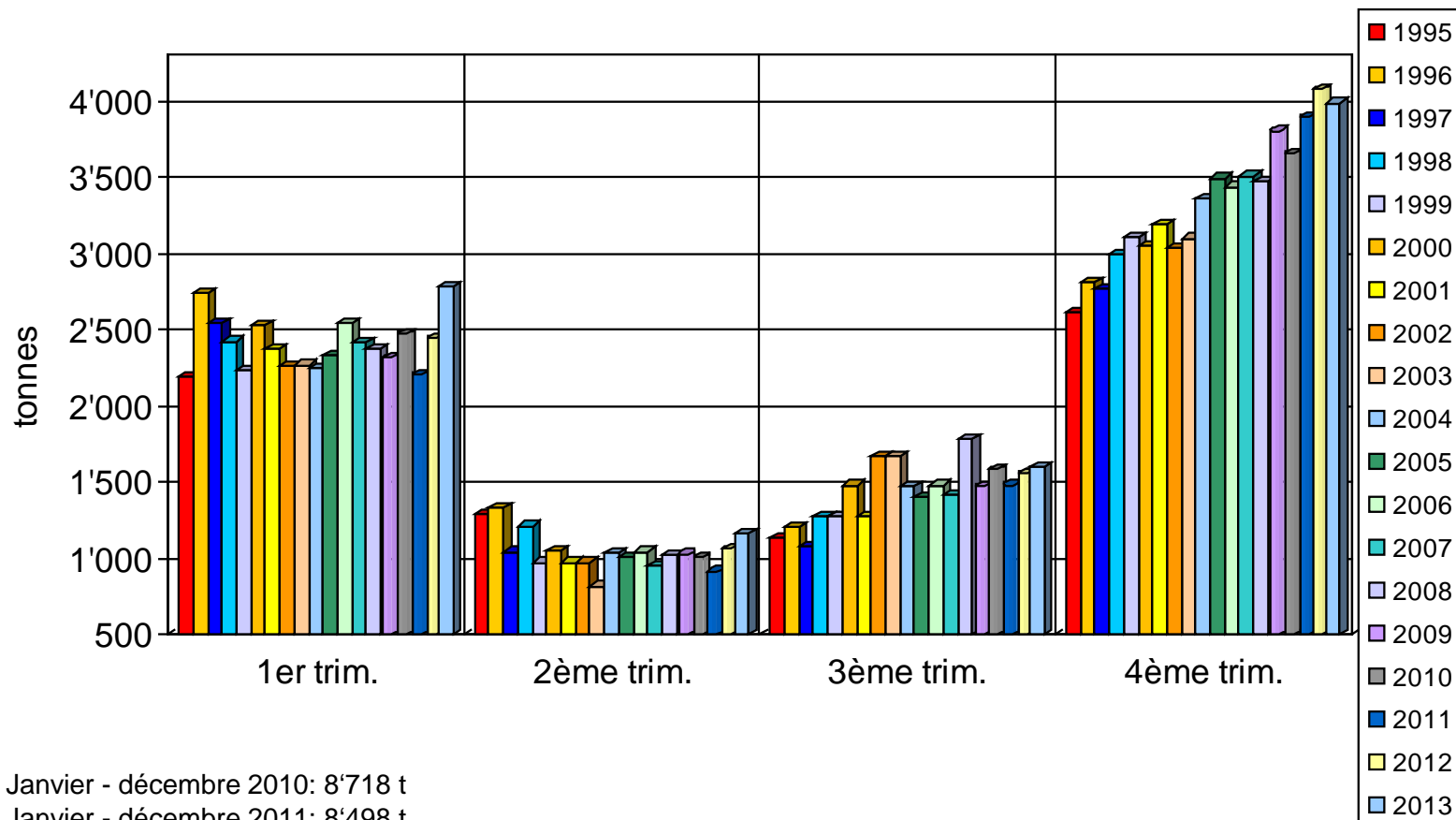
Consommation raclette; ménages privés



Source: jusque 2008 GfK, à partir de 2008 Nielsen (données GfK dès 2009 extrapolées)



Consommation raclette; ménages privés

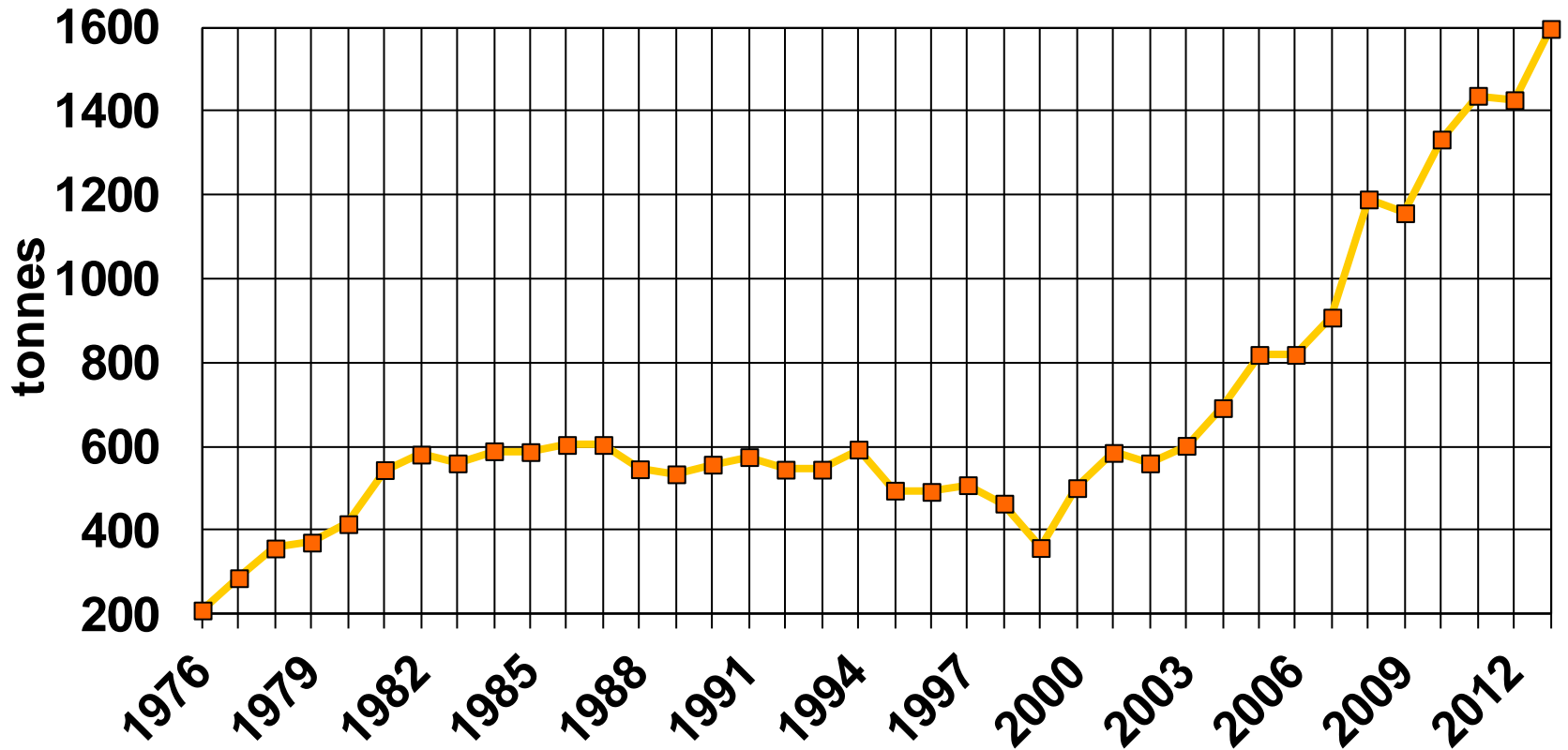


Janvier - décembre 2010: 8'718 t
 Janvier - décembre 2011: 8'498 t
 Janvier - décembre 2012: 9'144 t
 Janvier - décembre 2013: 9'516 t (+ 372 t / + 4 %)

Source:
 1995 – 2008: IHA/GfK
 2009 - 2013: Nielsen



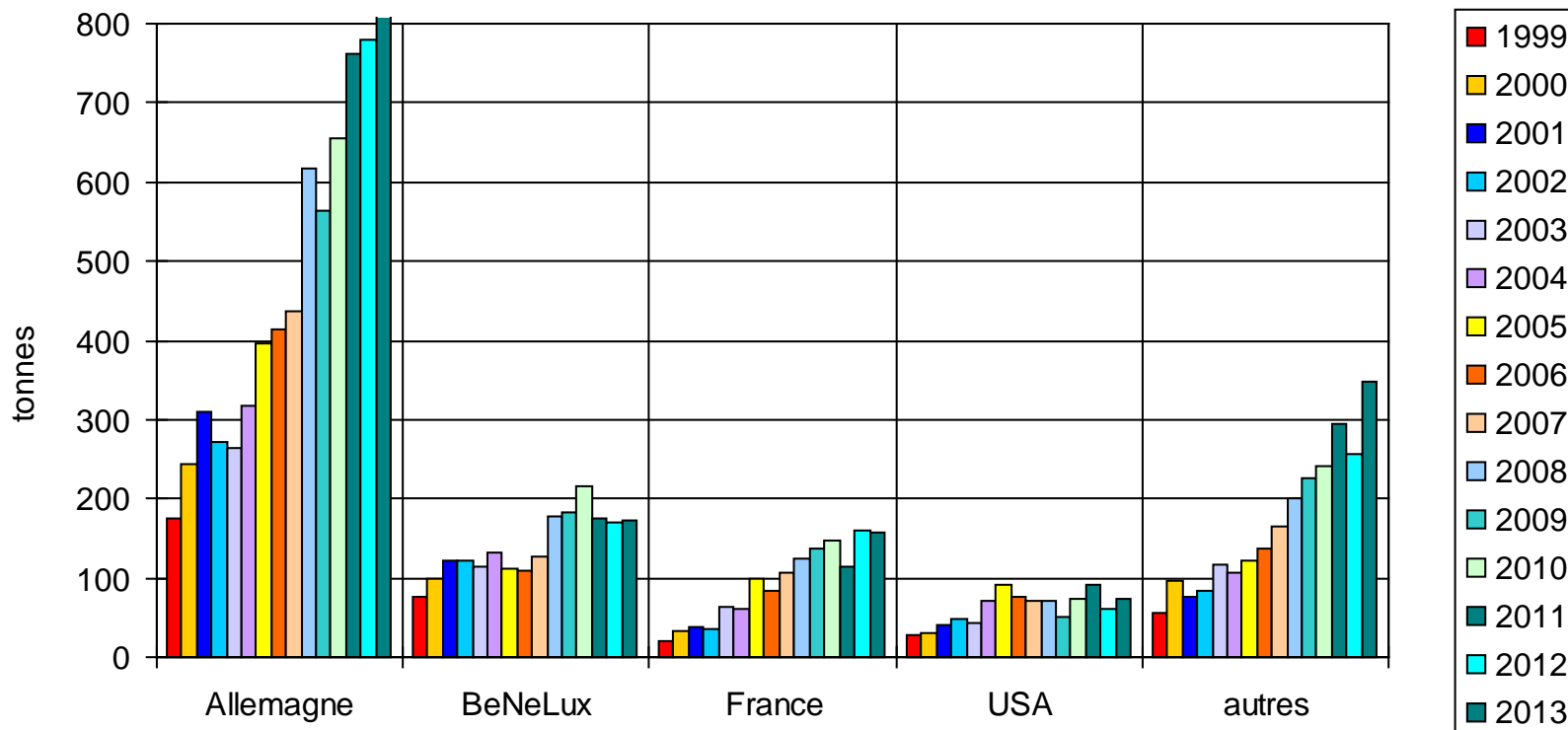
Exportation fromage à raclette



Source: TSM



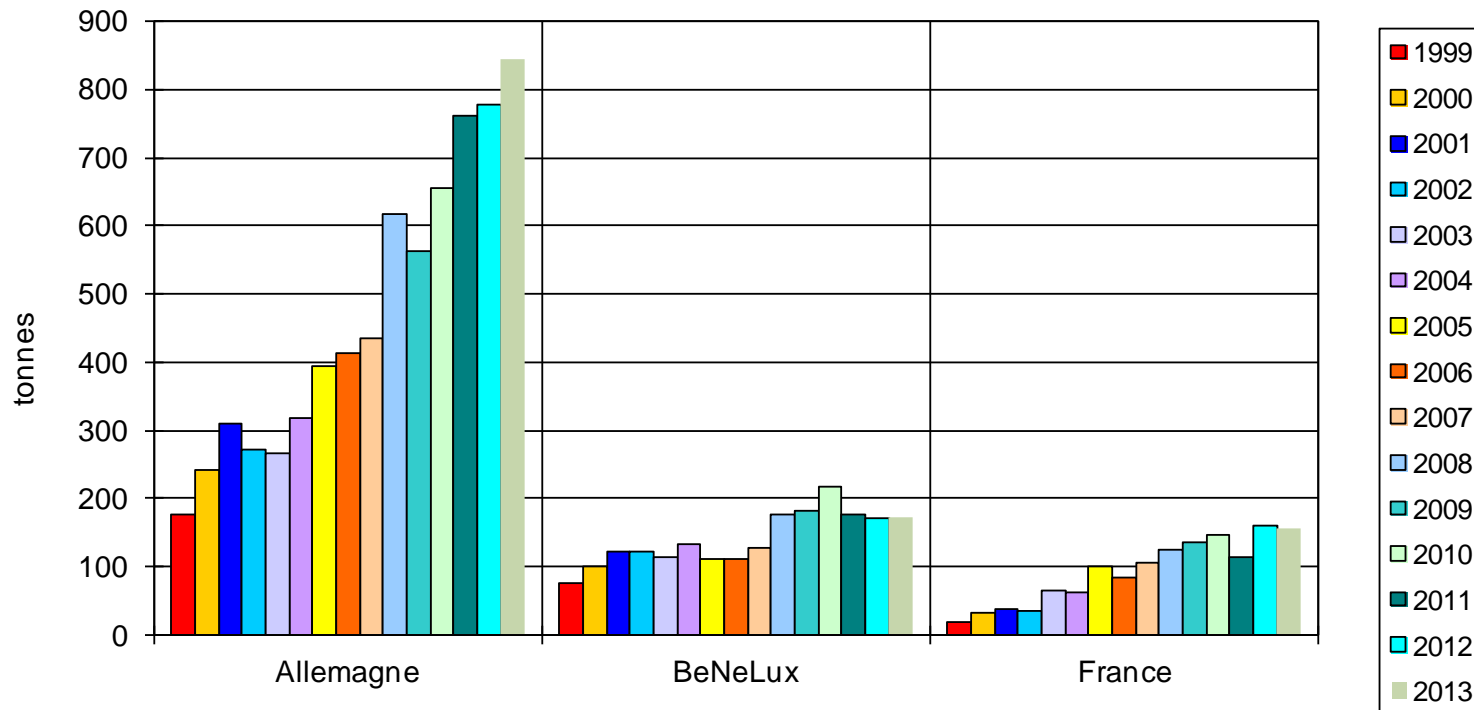
Exportation fromage à raclette



Janvier - décembre 2010: 1'333 t
 Janvier - décembre 2011: 1'437 t
 Janvier - décembre 2012: 1'427 t
 Janvier - décembre 2013: 1'597 t (+171 t / +12 %)



Exportation fromage à raclette, marché cible

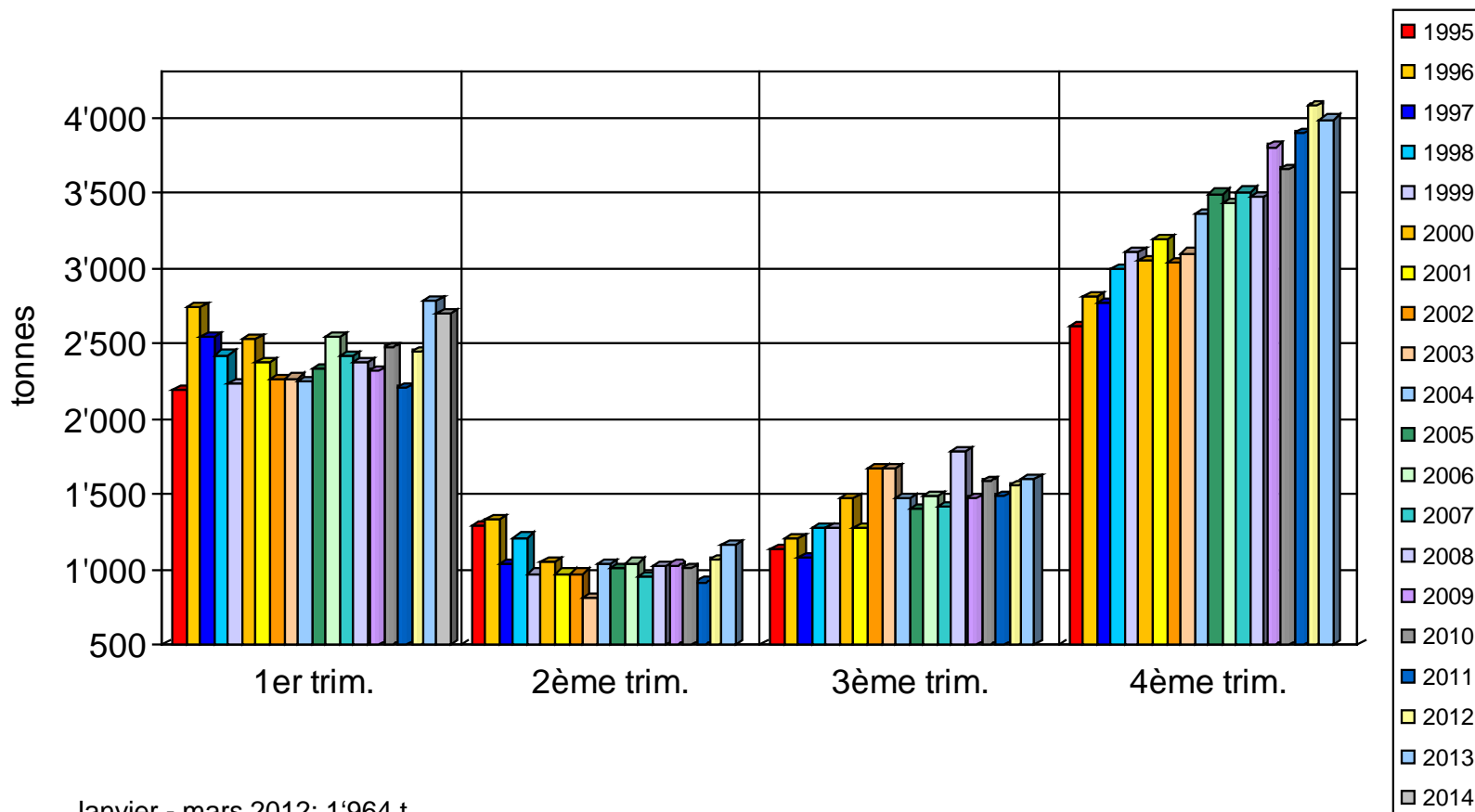


Janvier - décembre 2009: 882 t
 Janvier - décembre 2010: 1'019 t
 Janvier - décembre 2011: 1'052 t
 Janvier - décembre 2012: 1'108 t
 Janvier - décembre 2013: 1'174 t (+ 122 t / + 12 %)

Source: TSM



Consommation raclette; ménages privés



Janvier - mars 2012: 1'964 t
 Janvier - mars 2013: 2'208 t
 Janvier - mars 2014: 2'130 t (-78 t / -3.5 %)

Source:
 1995 – 2008: IHA/GfK
 2009 - 2014: Nielsen

