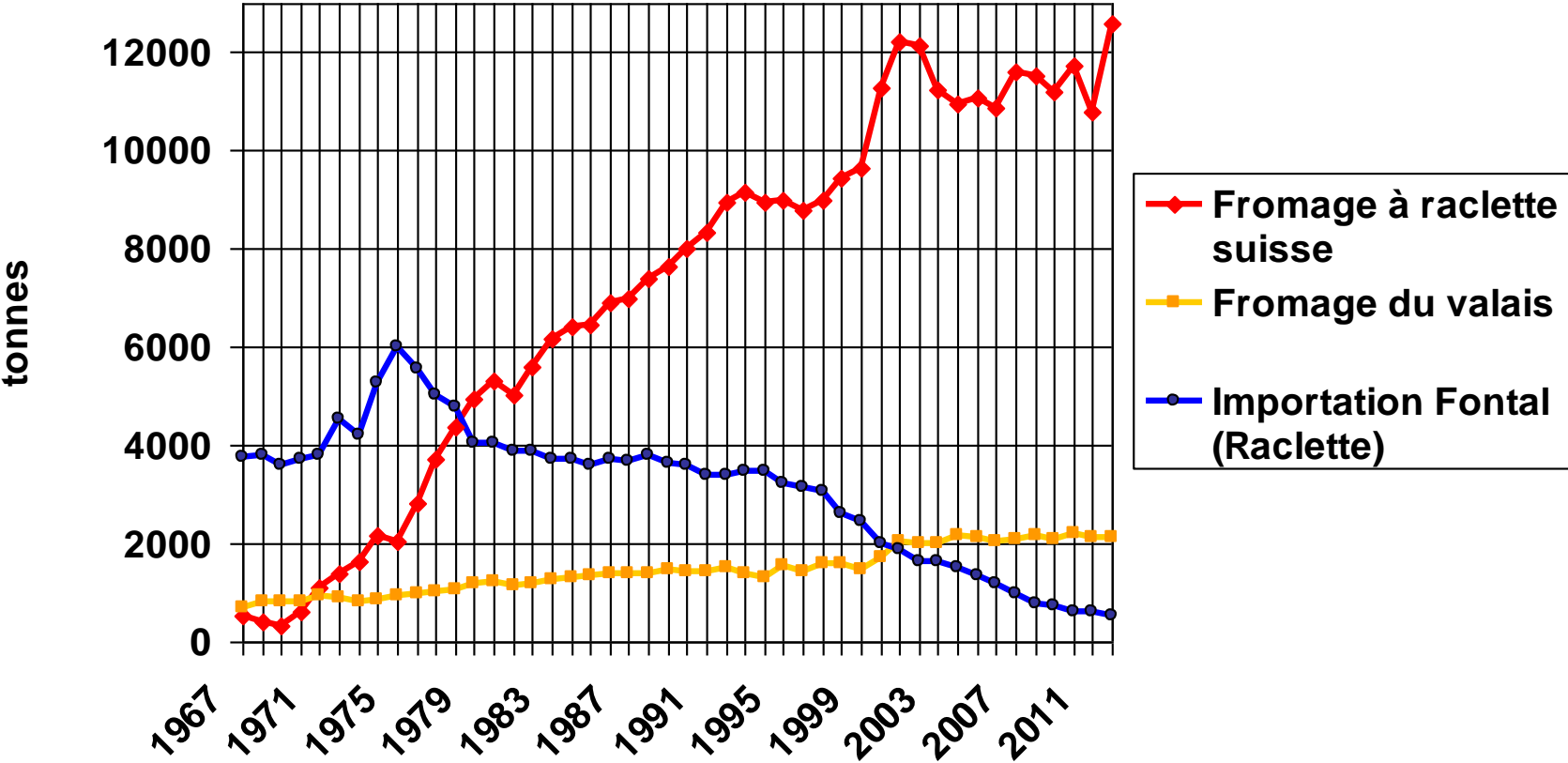


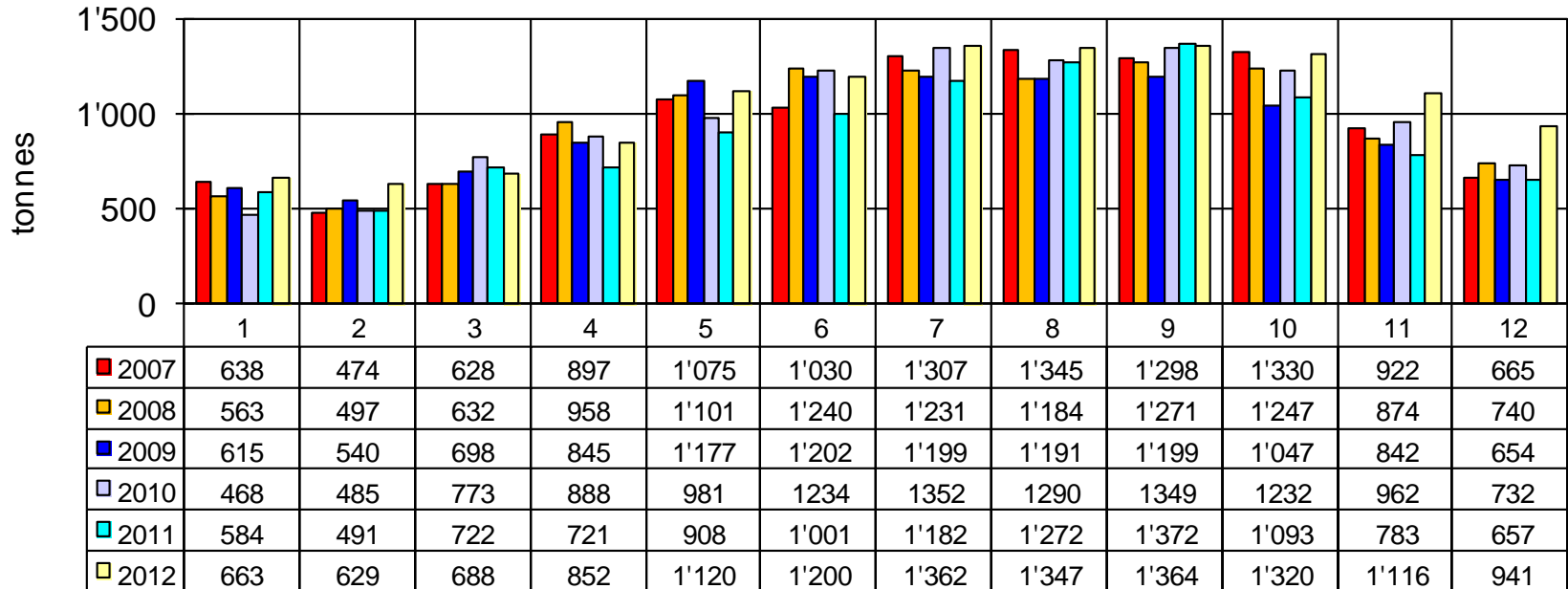
Production Raclette/Importation Fontal



Source: TSM



Production Raclette Suisse



Janvier - décembre 2009: 11'209 t

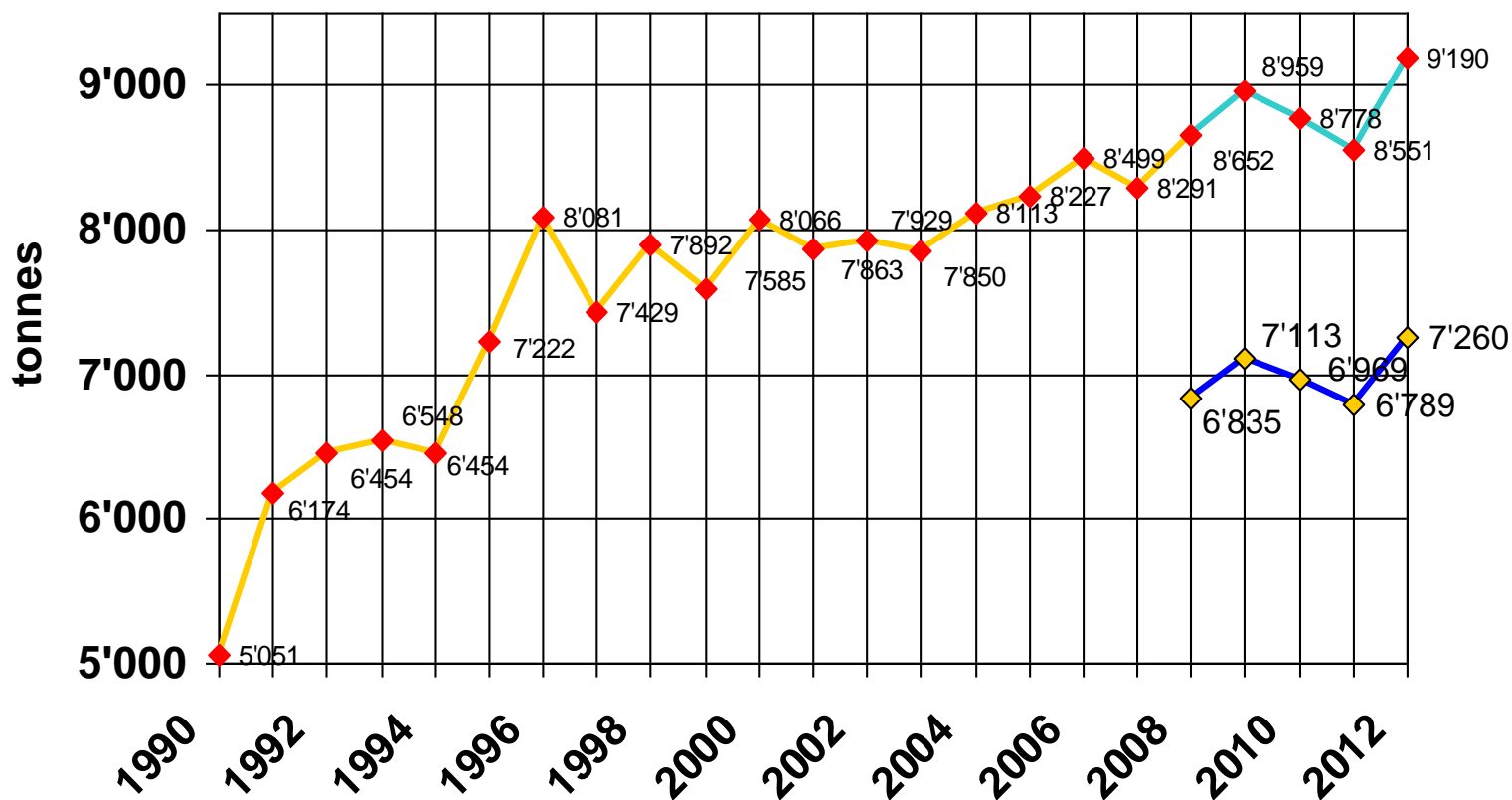
Janvier - décembre 2010: 11'746 t

Janvier - décembre 2011: 10'786 t

Janvier - décembre 2012: 12'602 t (+ 1'816 t / + 16.8 %)



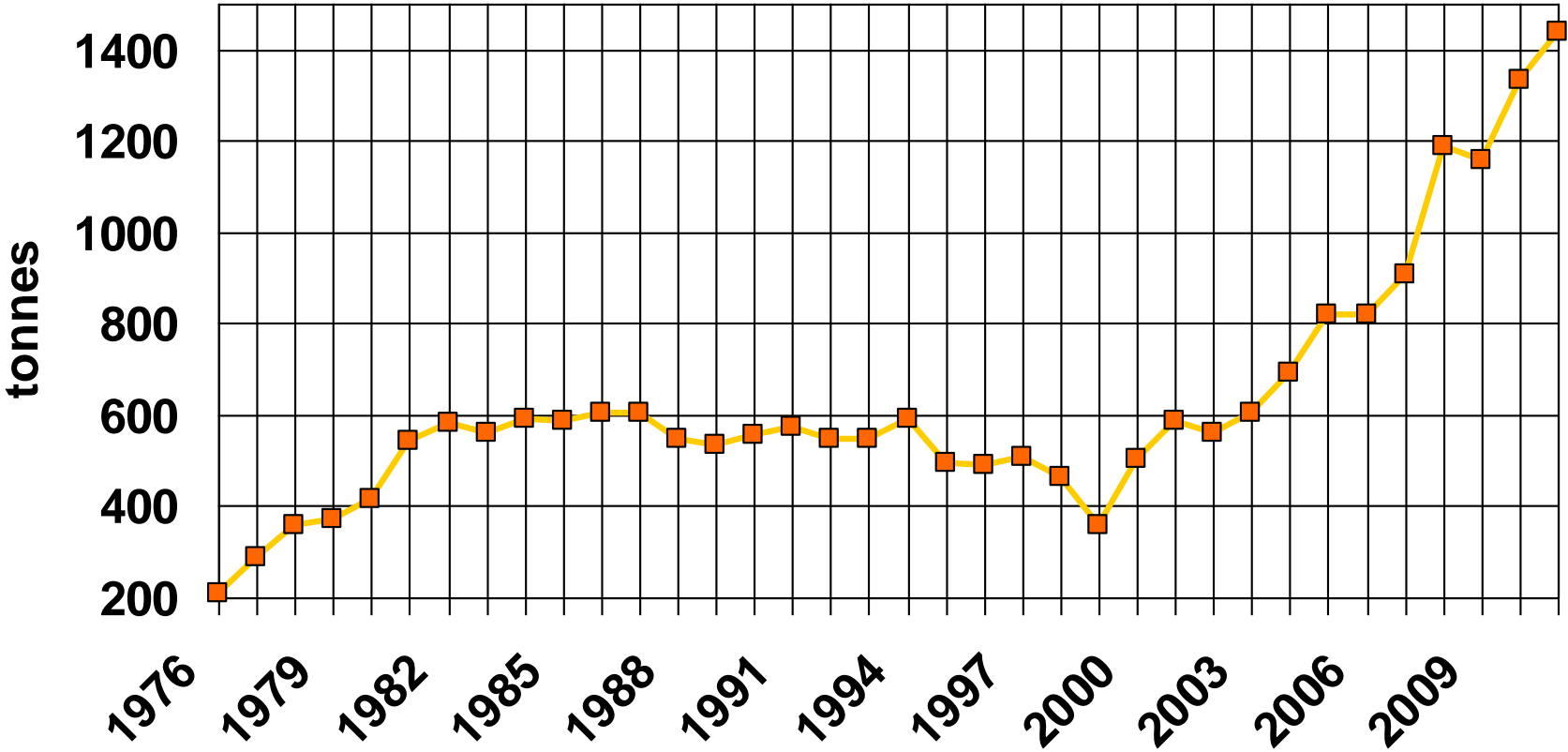
Consommation raclette; ménages privés



Source: jusque 2008 GfK, à partir de 2008 Nielsen (données GfK dès 2009 extrapolées)



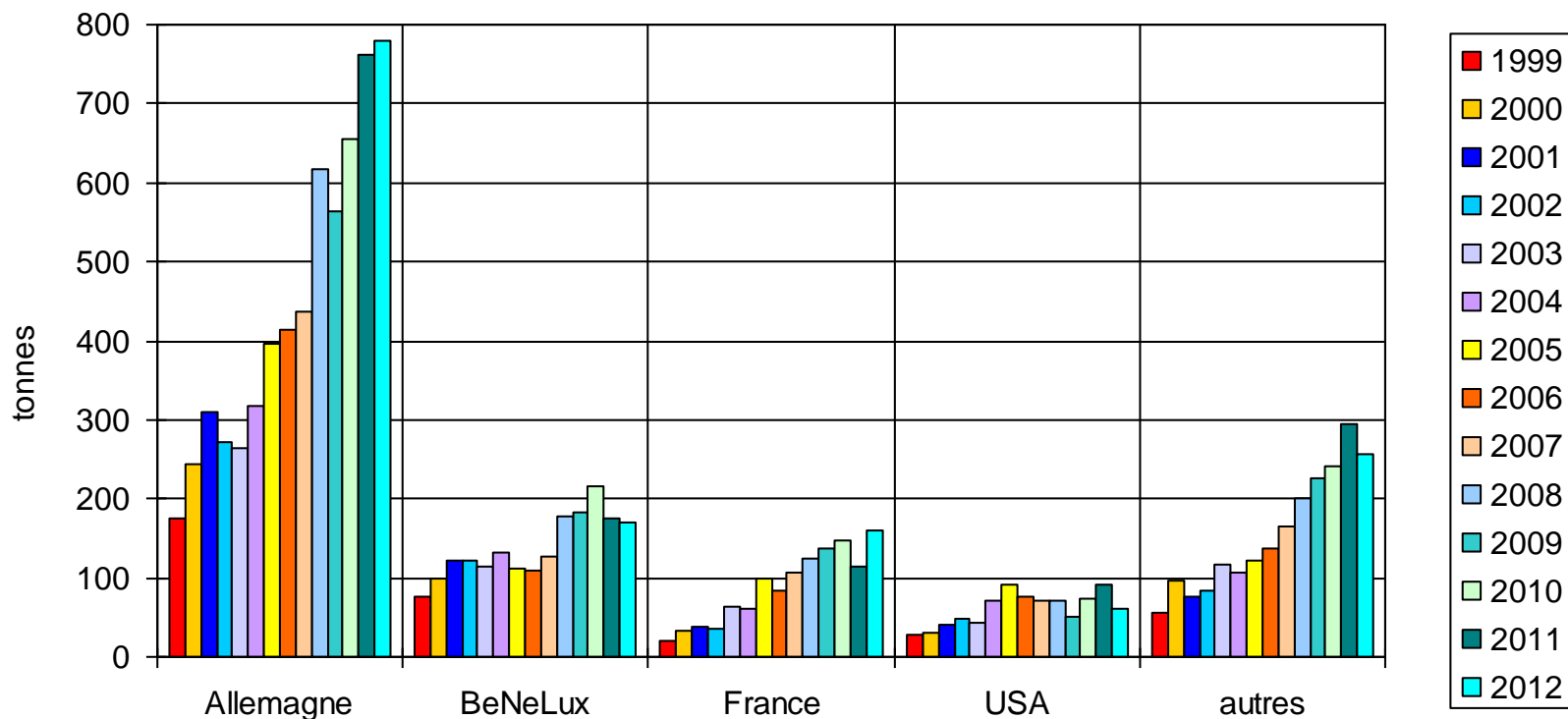
Exportation fromage à raclette



Source: TSM



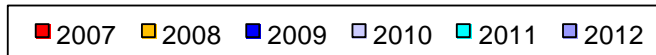
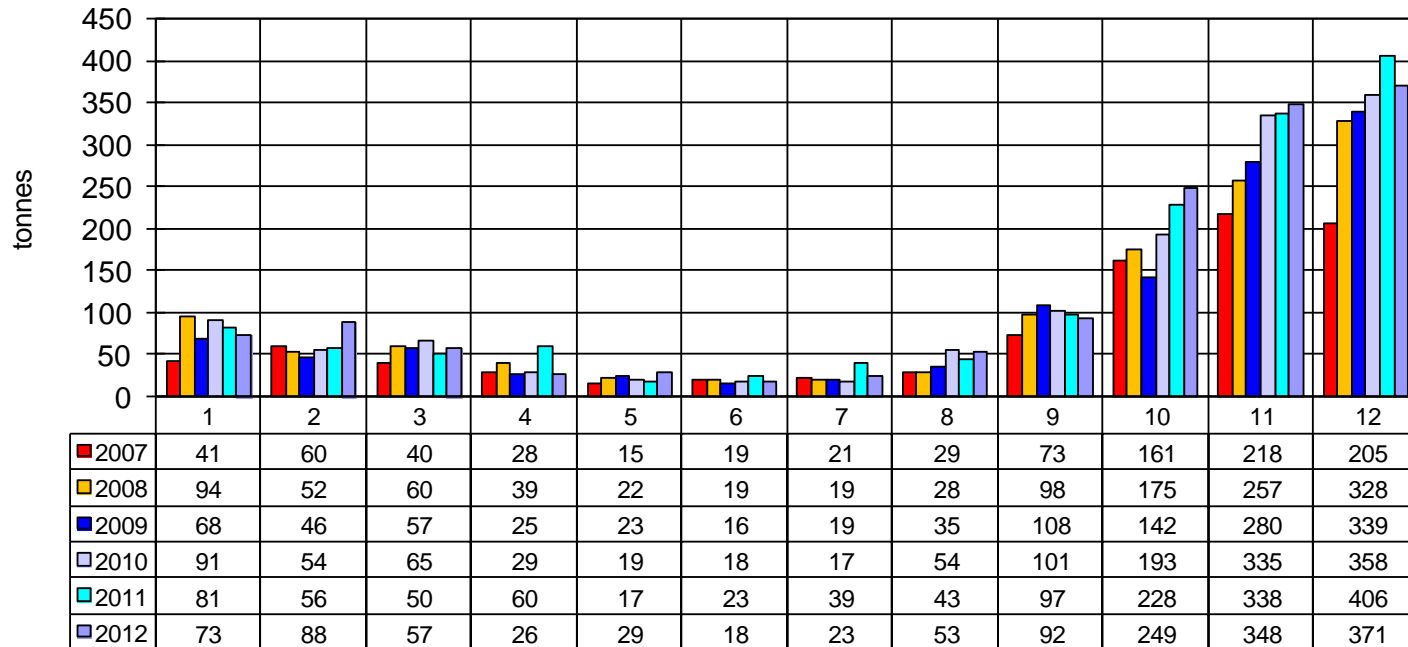
Exportation fromage à raclette



Janvier - décembre 2009: 1'157 t
 Janvier - décembre 2010: 1'333 t
 Janvier - décembre 2011: 1'437 t
 Janvier - décembre 2012: 1'427 (-11 t / -0.7 %)



Exportation fromage à raclette



Janvier - décembre 2009: 1'157 t
 Janvier - décembre 2010: 1'333 t
 Janvier - décembre 2011: 1'437 t
 Janvier - décembre 2012: 1'427 (-11 t / -0.7 %)

