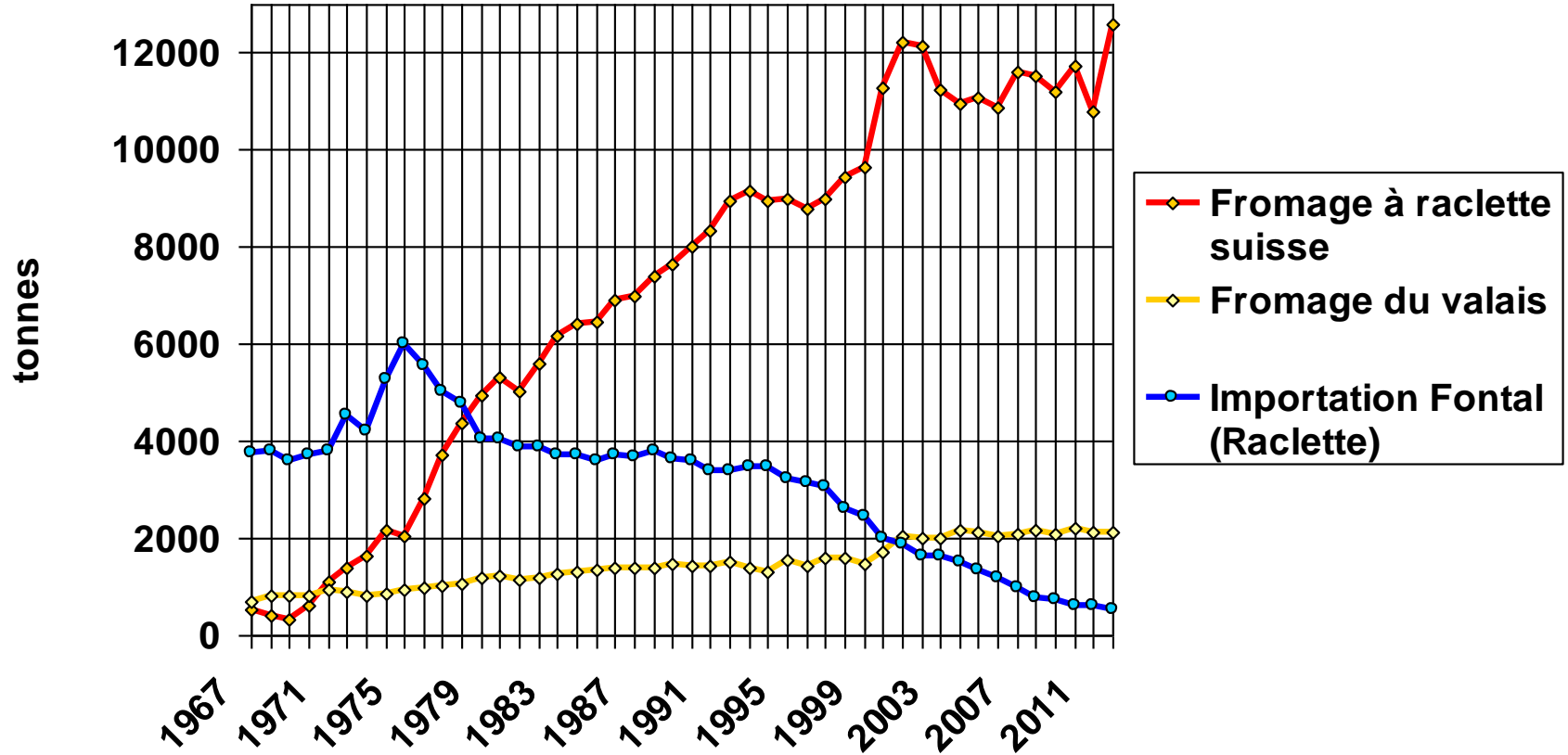
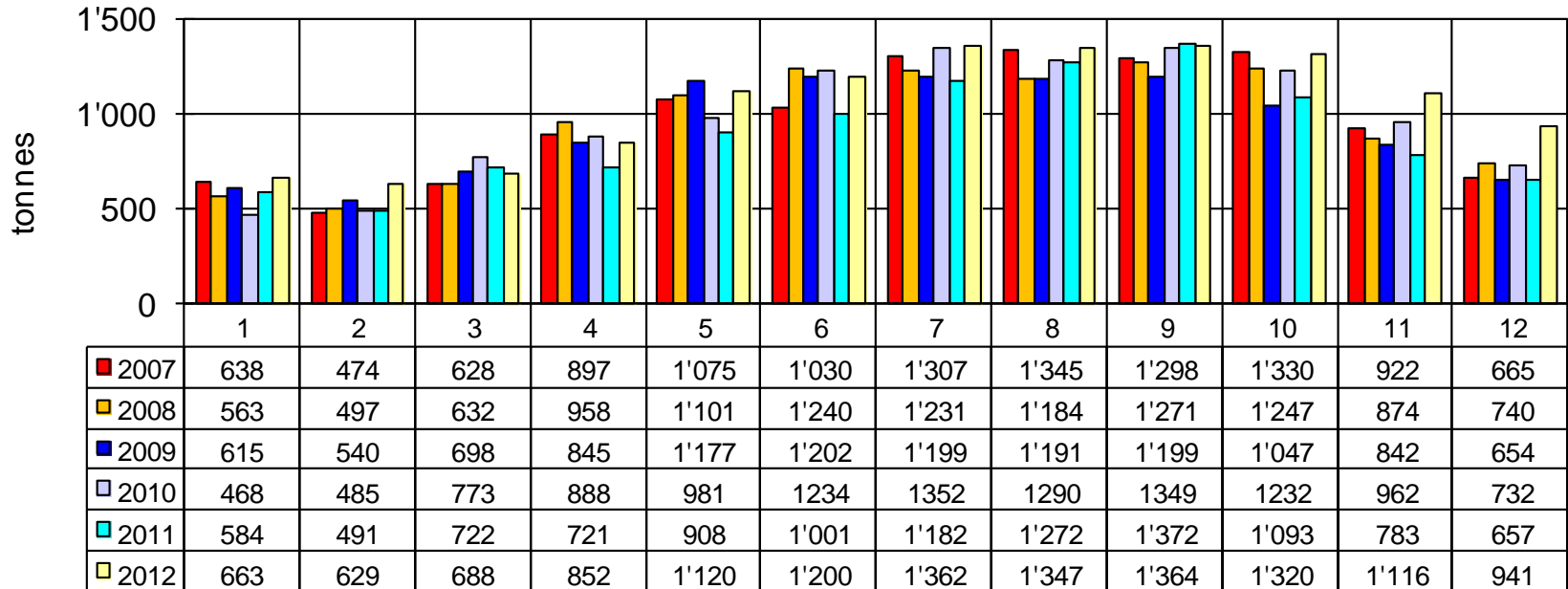


# Production Raclette/Importation Fontal



# Production Raclette Suisse



Janvier - décembre 2009: 11'209 t

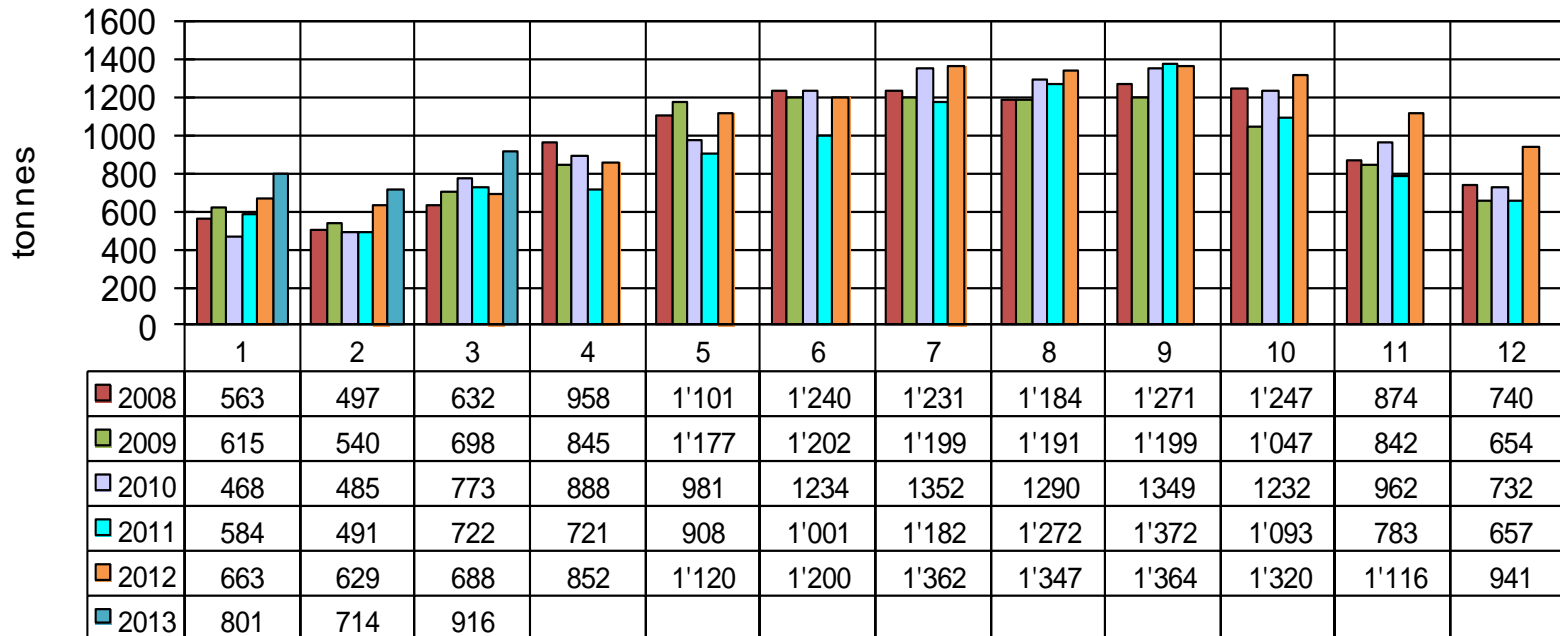
Janvier - décembre 2010: 11'746 t

Janvier - décembre 2011: 10'786 t

Janvier - décembre 2012: 12'602 t (+ 1'816 t / + 16.8 %)



# Production Raclette Suisse, 1er trimestre 2013



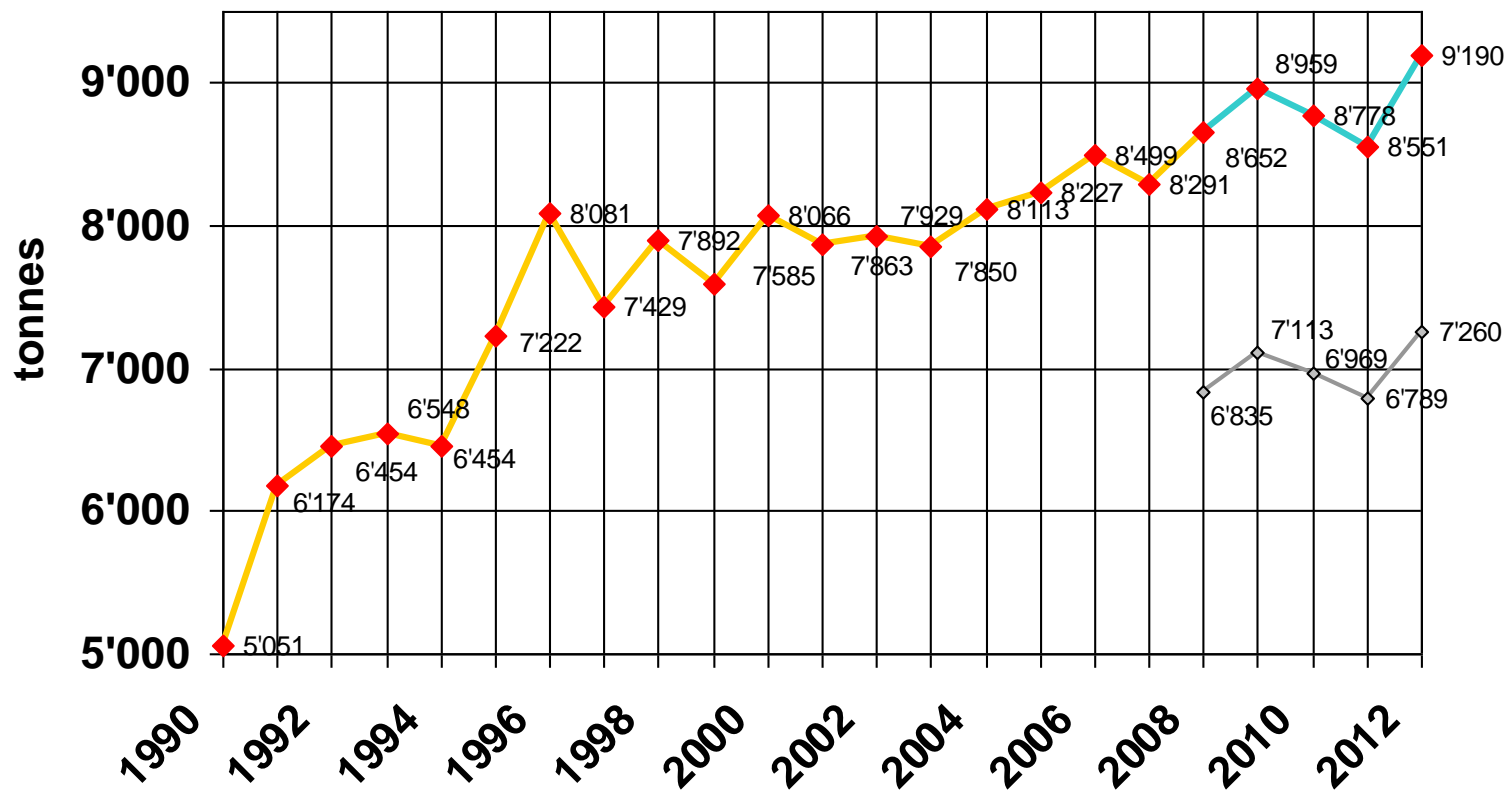
Janvier - mars 2011: 1'797 t

Janvier - mars 2012: 1'980 t

Janvier - mars 2013: 2'431 t (+ 451 t / + 22.8 %)



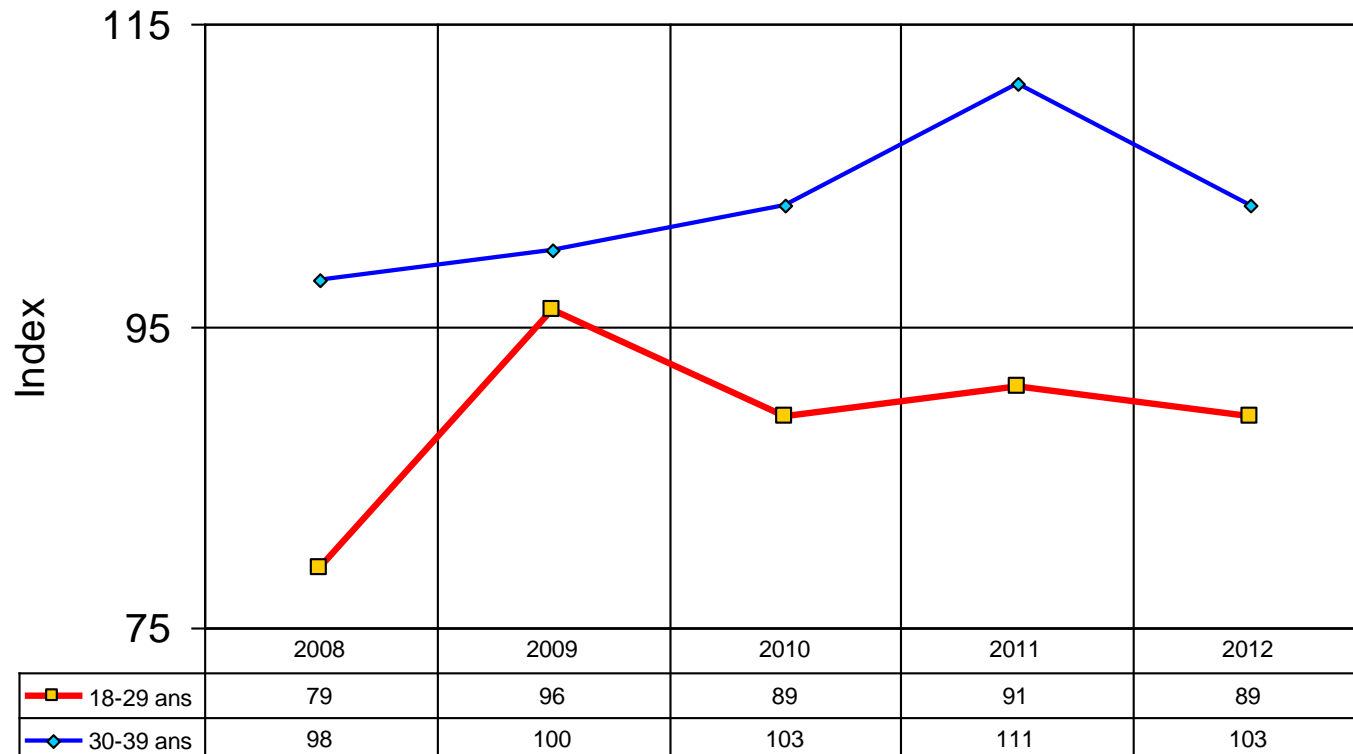
# Consommation raclette; ménages privés



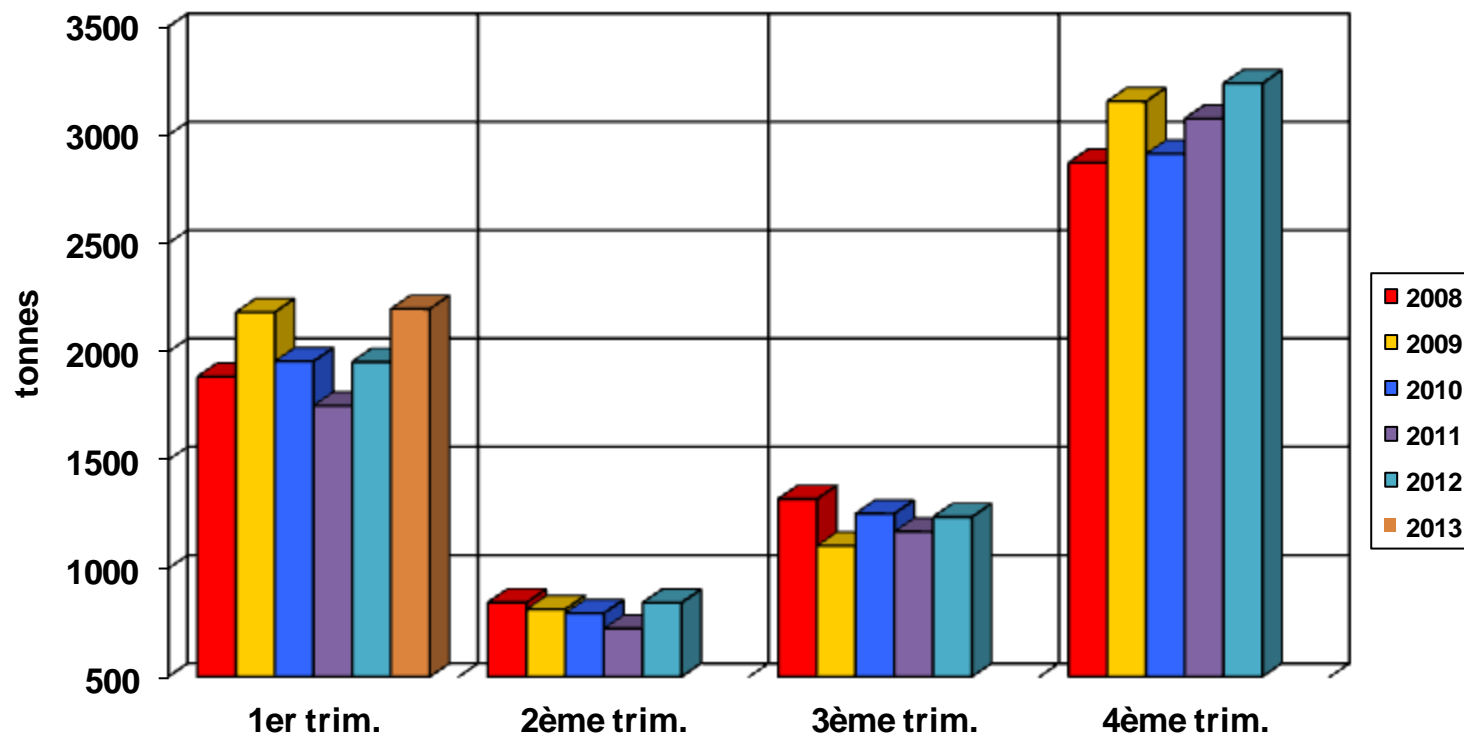
(données GfK dès 2009 extrapolées)



# Index consommation raclette; ménages privés



# Consommation raclette; ménages privés, 1er trimestre 2013

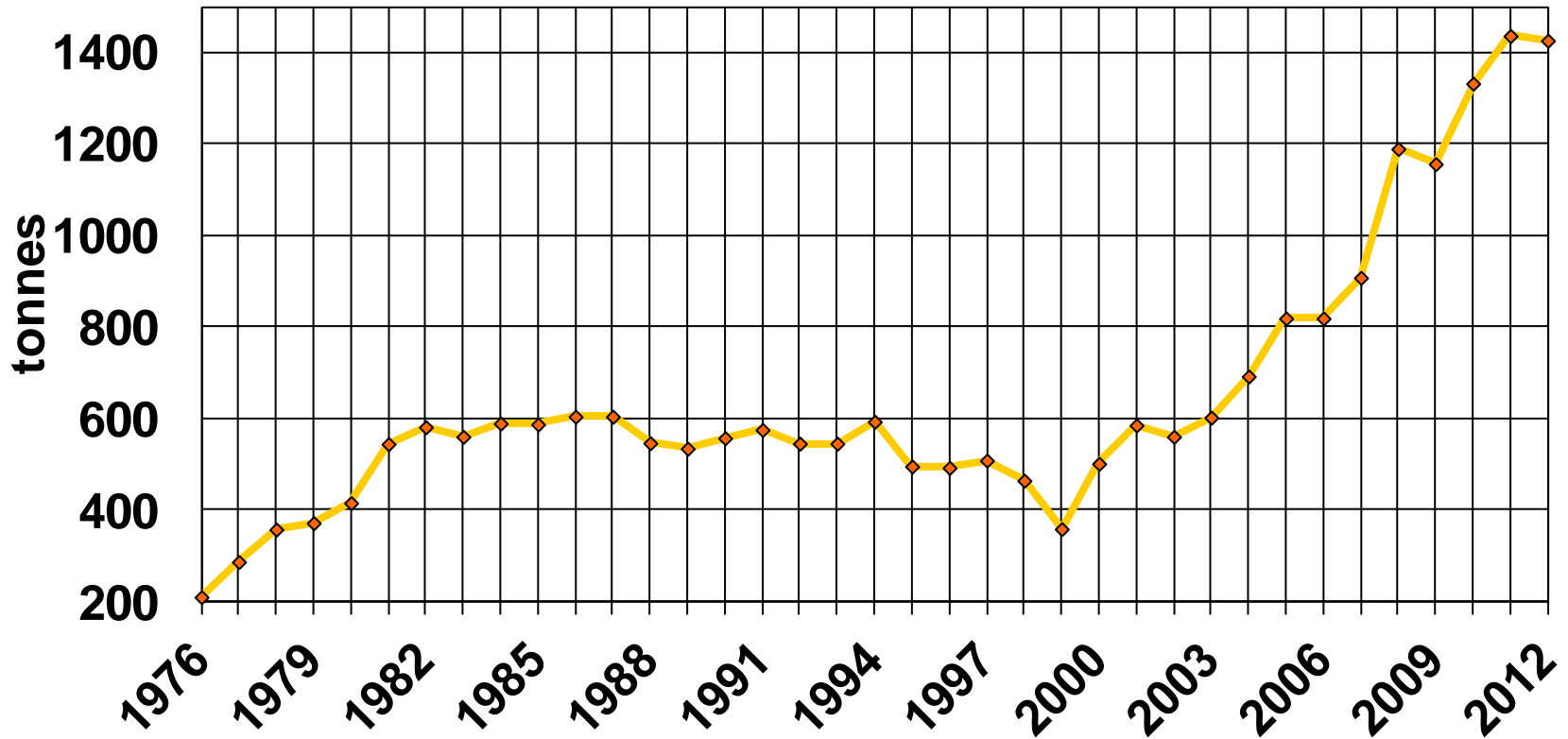


Janvier - décembre 2010: 6'915 t  
 Janvier - décembre 2011: 6'706 t  
 Janvier - décembre 2012: 7'260 t (+ 554 t / + 8.3 %)

Janvier - mars 2011: 1'751 t  
 Janvier - mars 2012: 1'953 t  
 Janvier - mars 2013: 2'198 t (+ 245 t / + 12.5 %)



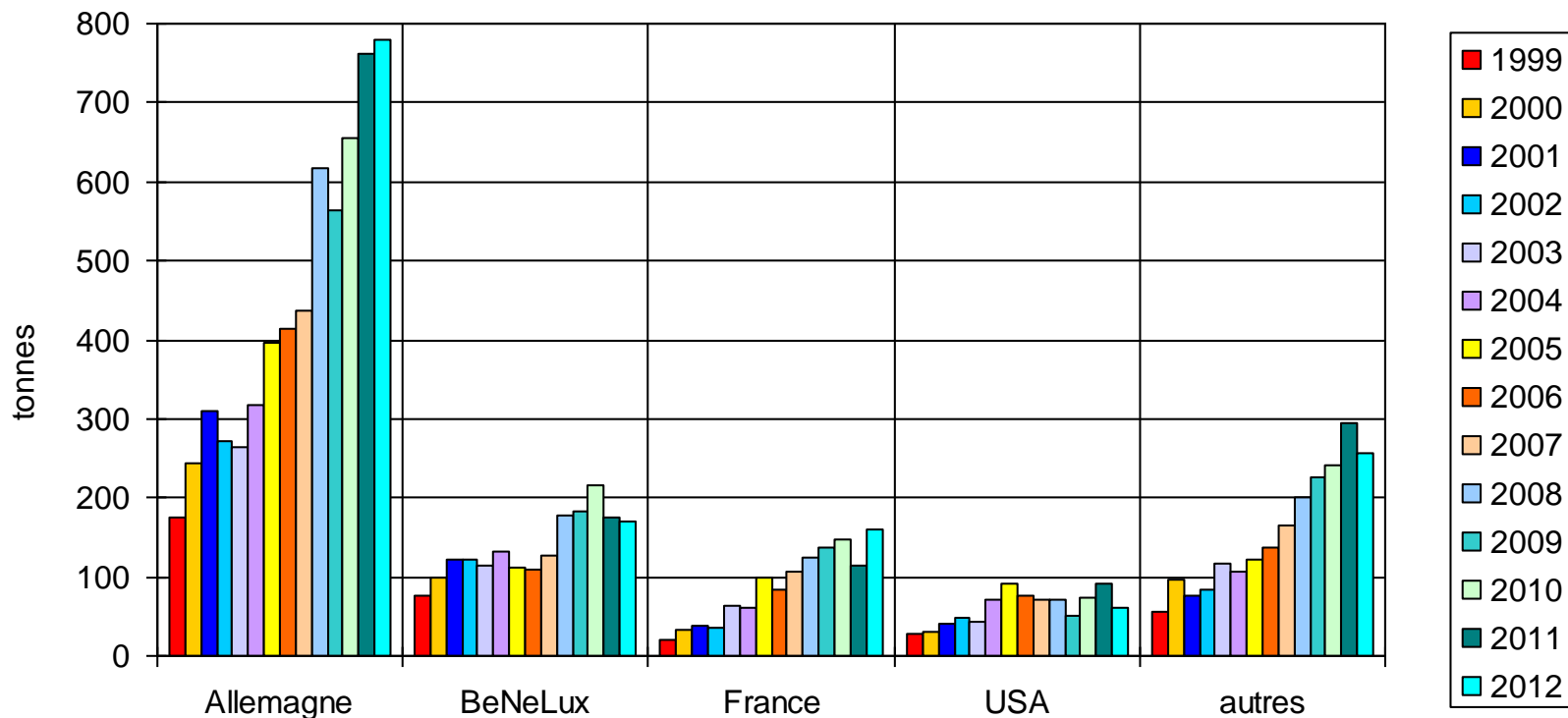
# Exportation fromage à raclette



Quelle: TSM



# Exportation fromage à raclette

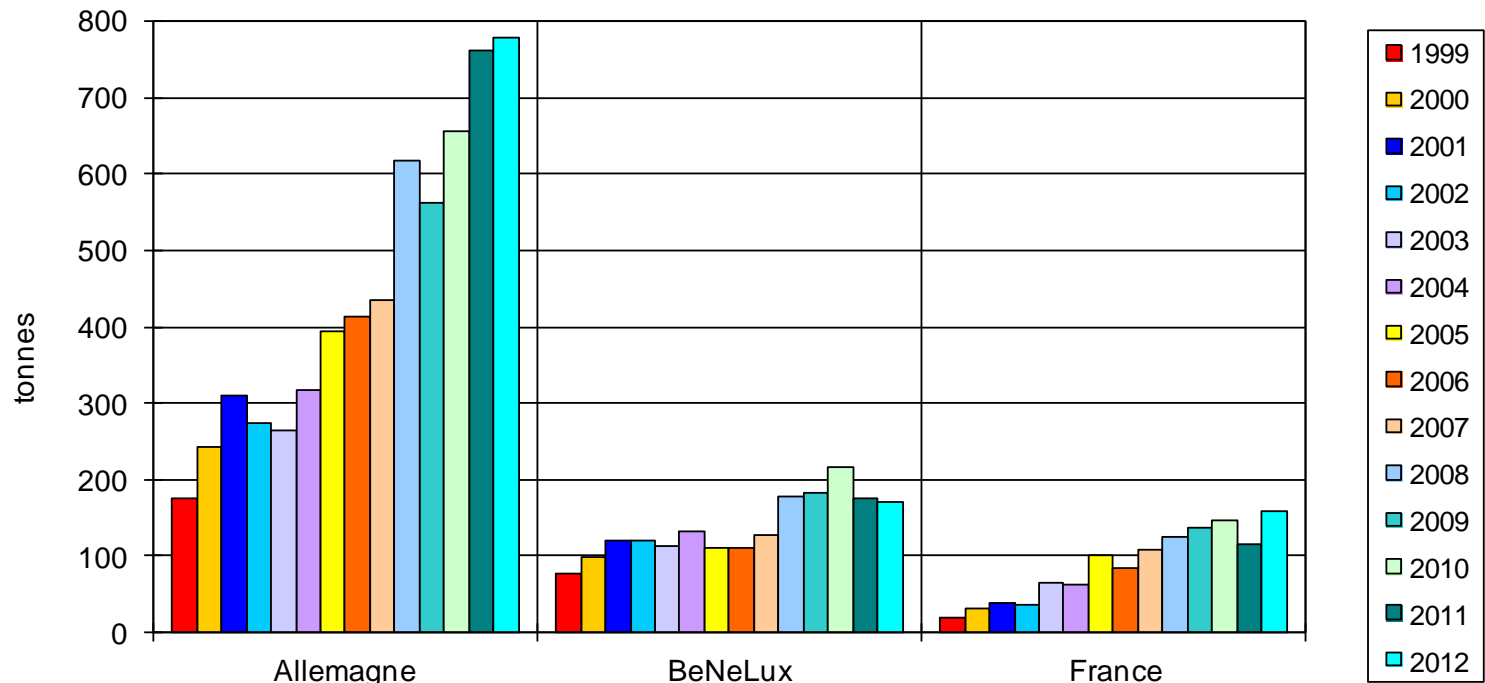


Janvier - décembre 2009: 1'157 t  
 Janvier - décembre 2010: 1'333 t  
 Janvier - décembre 2011: 1'437 t  
 Janvier - décembre 2012: 1'427 (-11 t / -0.7 %)





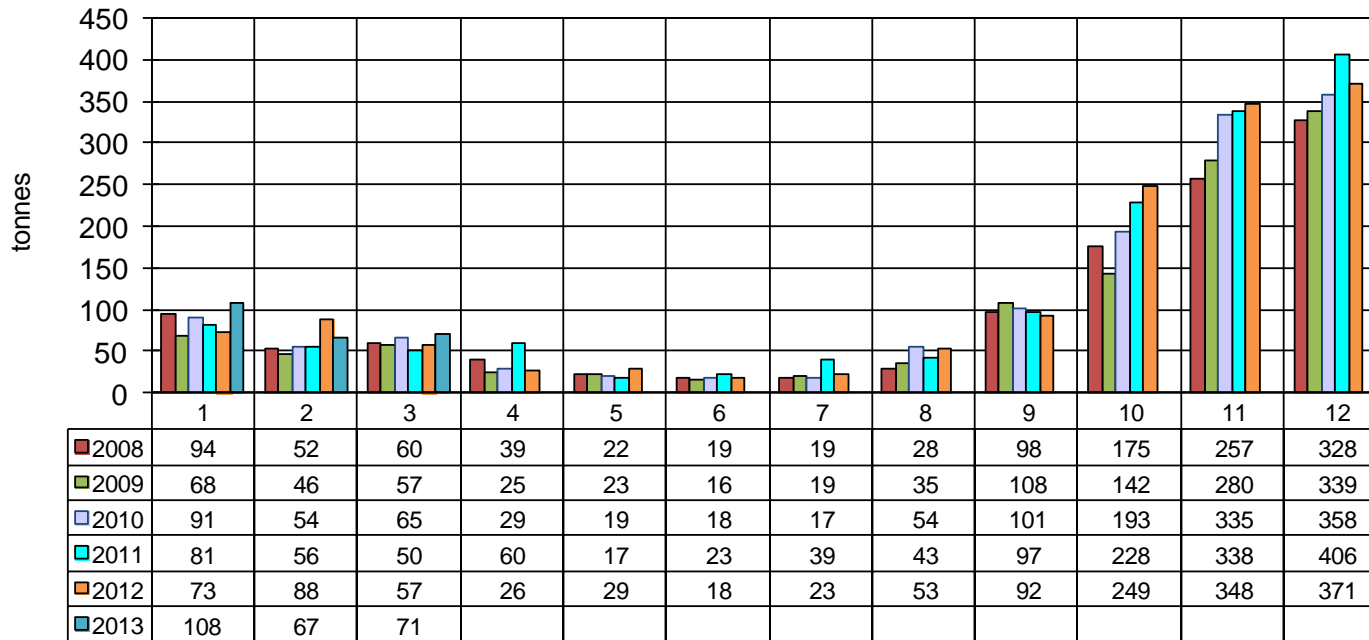
# Exportation fromage à raclette, marché cible



Janvier - décembre 2009: 882 t  
Janvier - décembre 2010: 1'019 t  
Janvier - décembre 2011: 1'052 t  
Janvier - décembre 2012: 1'108 t (+ 56 t / + 5.3 %)



# Exportation fromage à raclette, 1er trimestre 2013



Janvier - mars 2011: 187 t

Janvier - mars 2012: 218 t

Janvier - mars 2013: 246 t (+ 28 t / + 12.9 %)