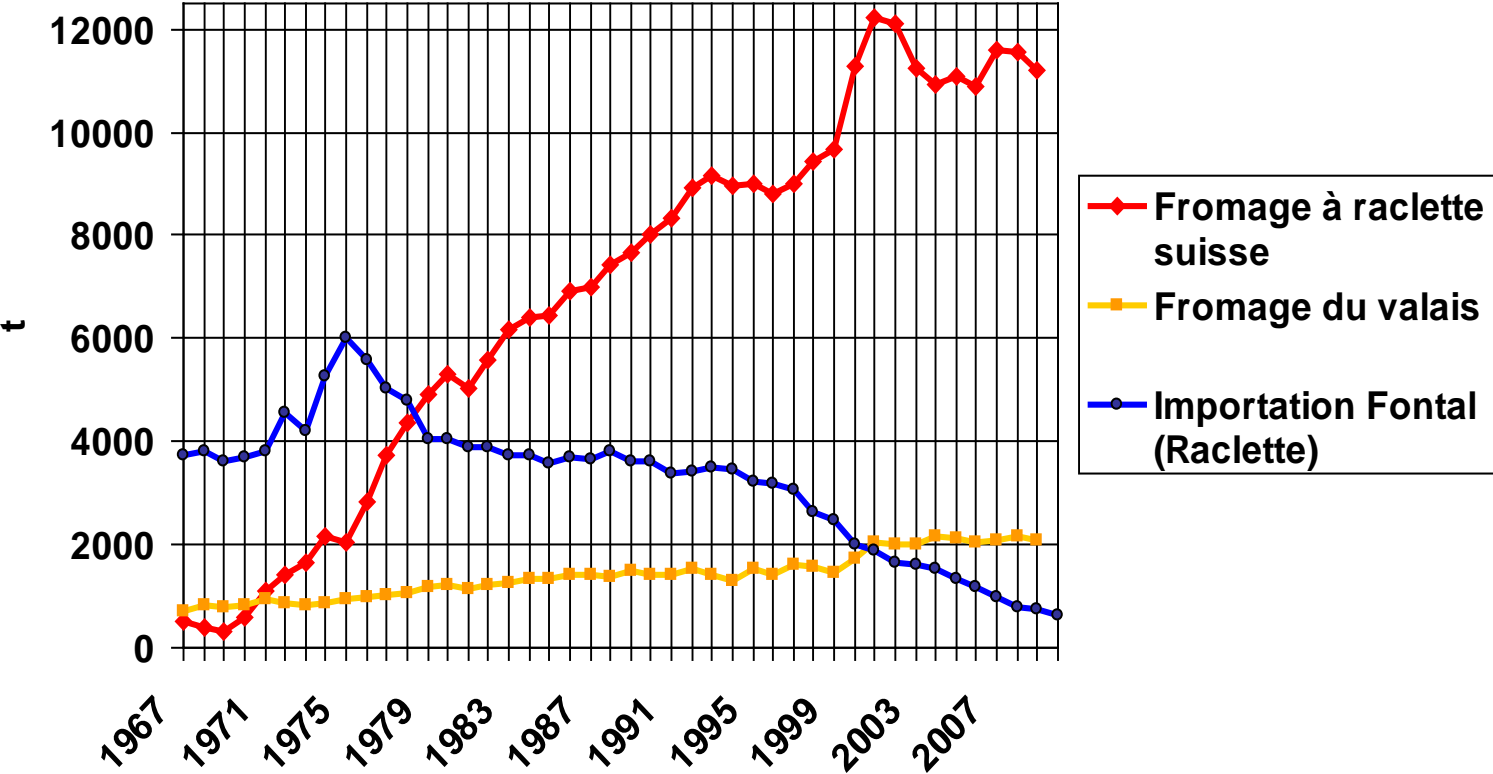


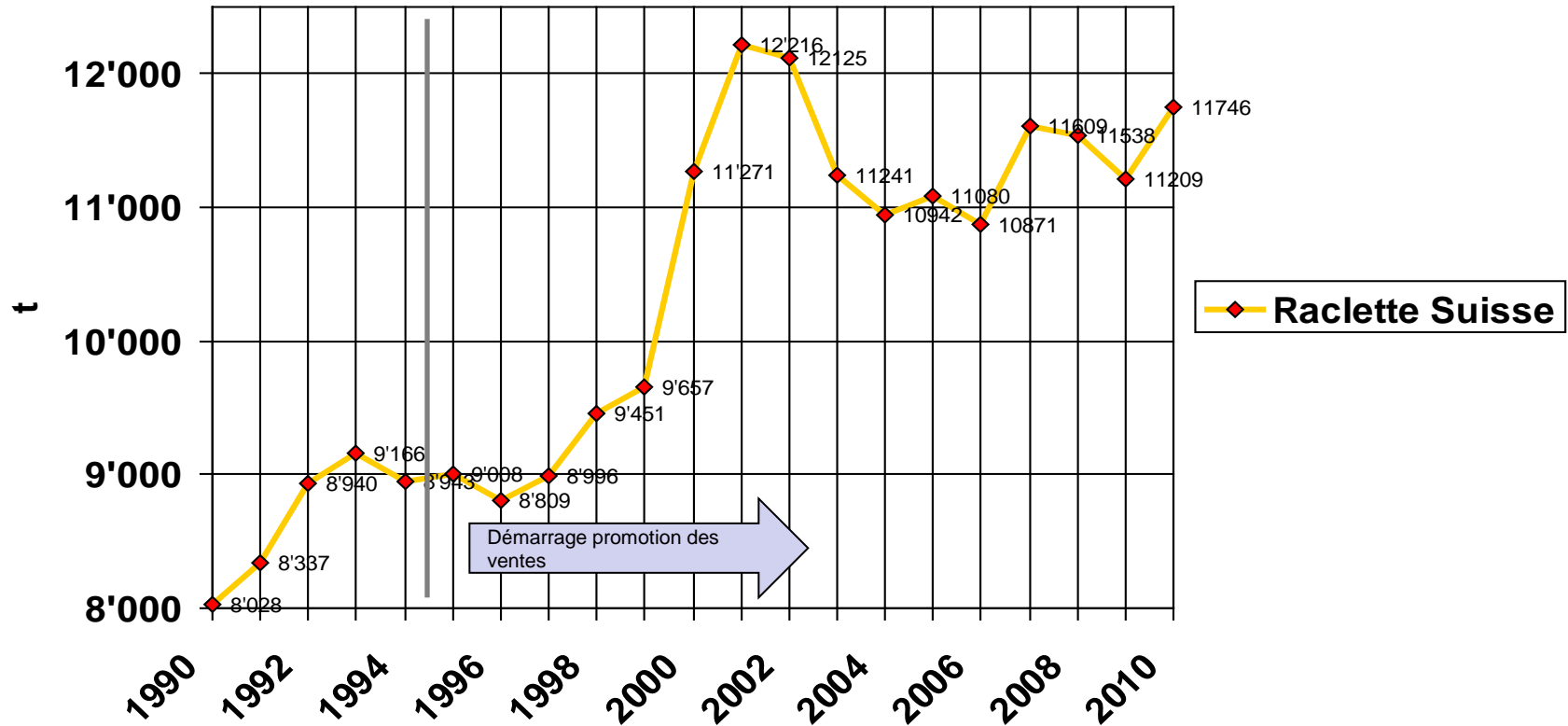
Production Raclette/Importation Fontal



Source: TSM



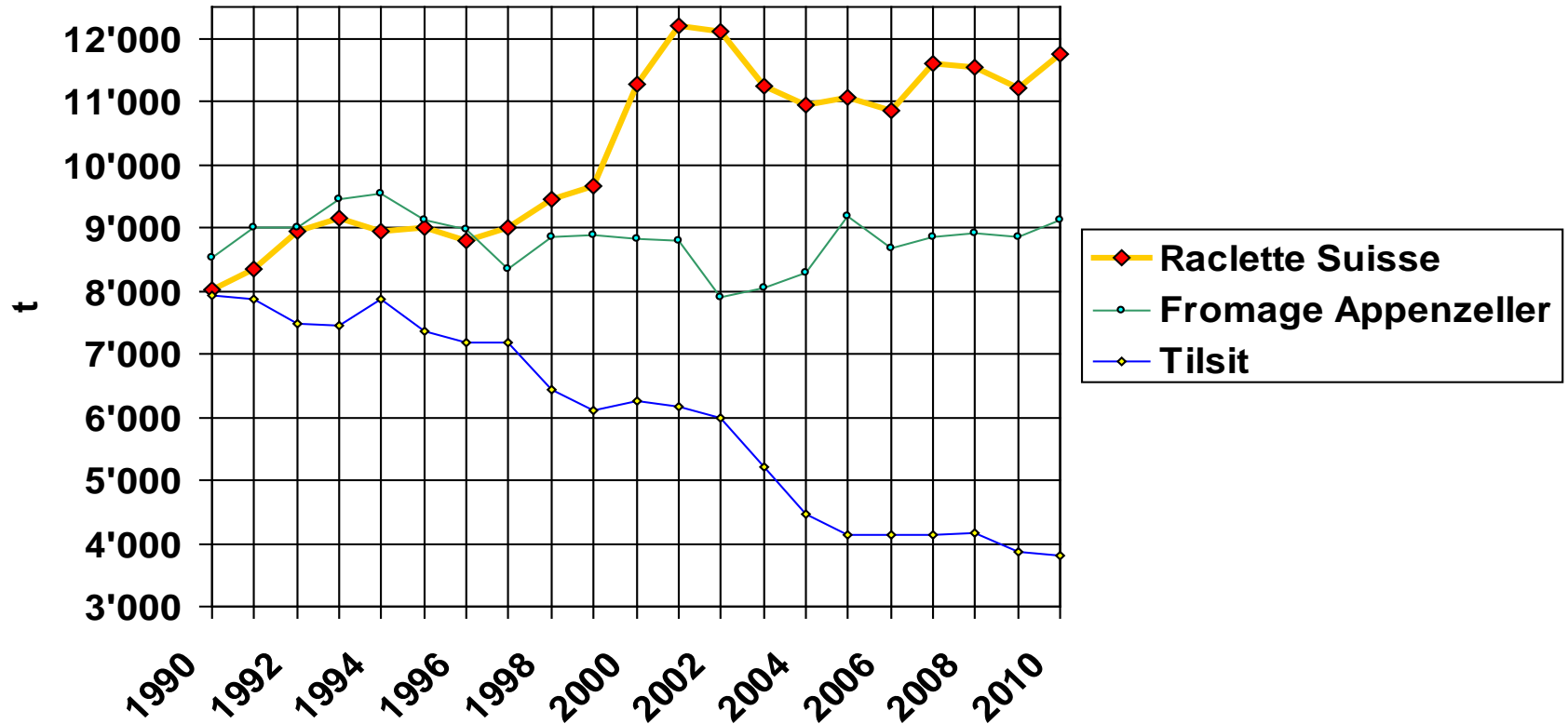
Production Raclette Suisse



Source: TSM



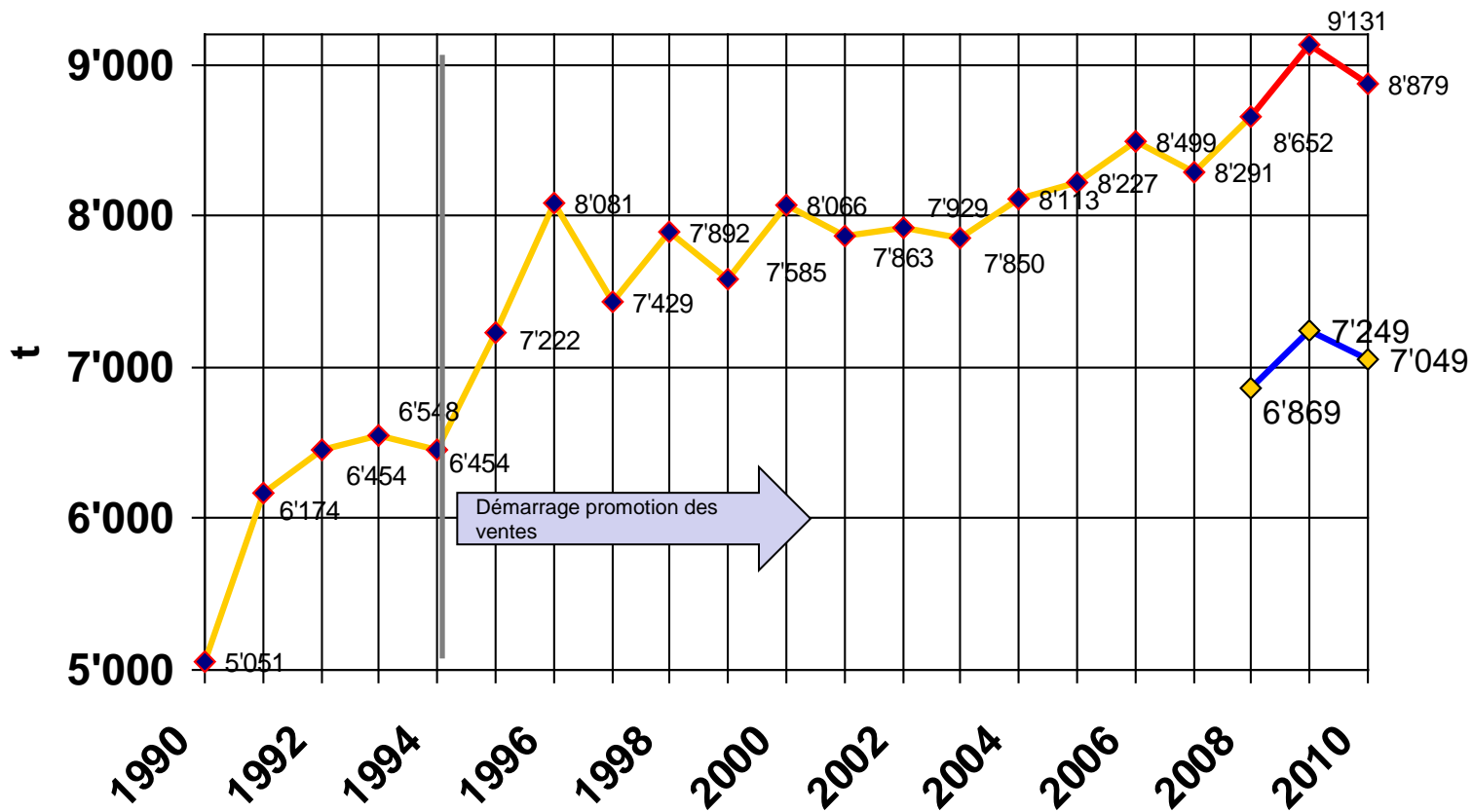
Production Raclette Suisse



Source: TSM



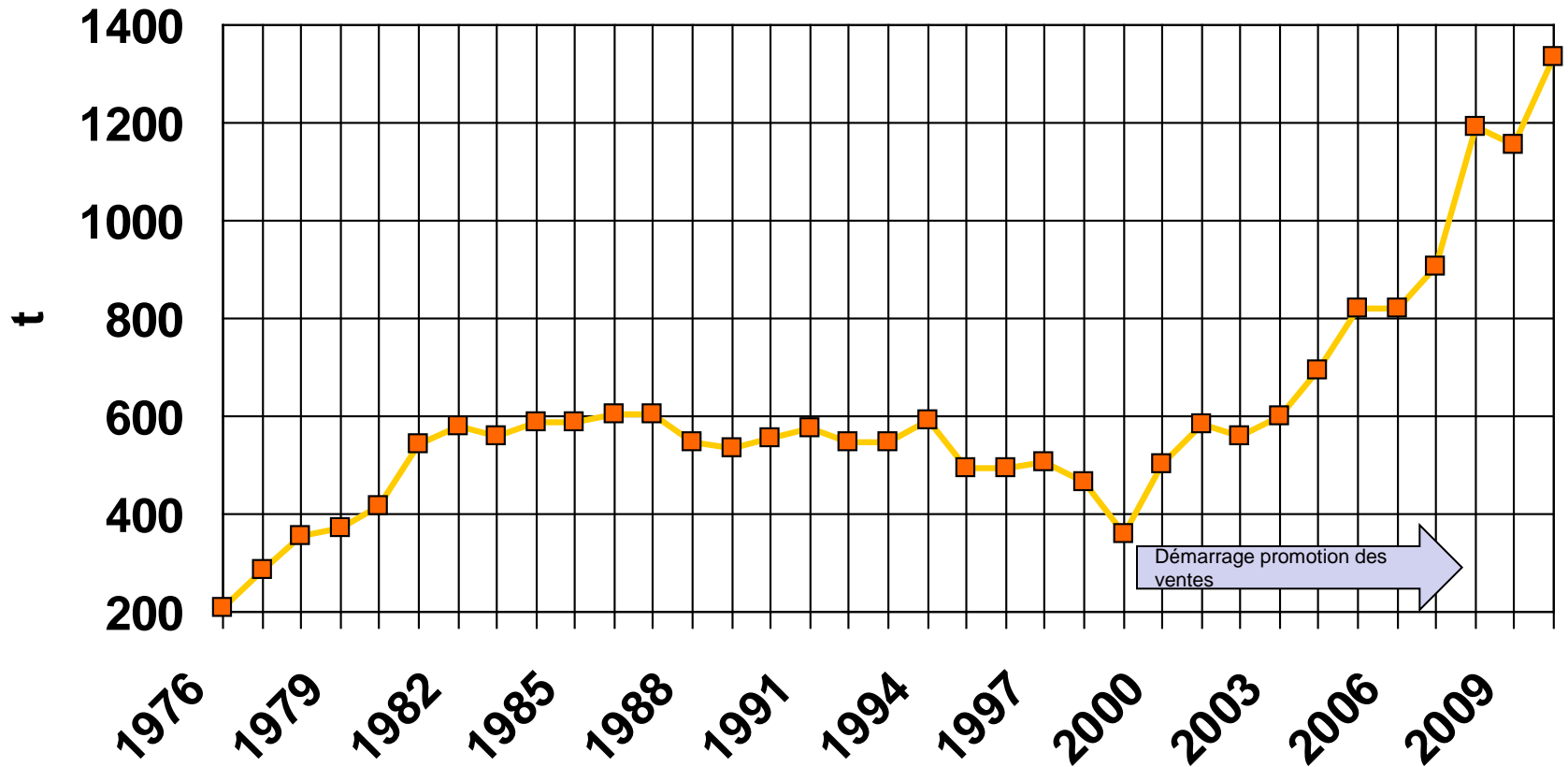
Consommation Raclette; ménages privés



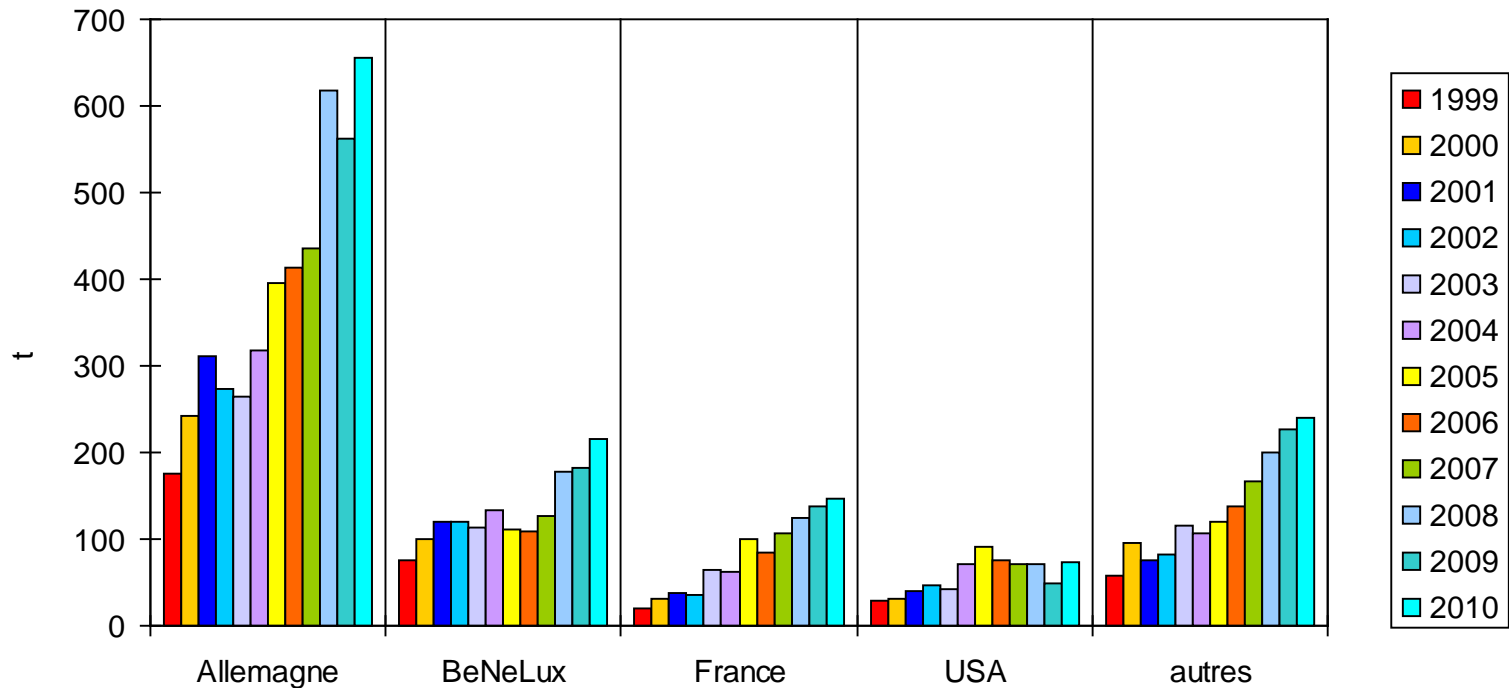
Source: jusqu'en 2008 CdD; dès 2008: Nielsen (données CdD extrapolées pour 2009-2010)



Exportation fromage à raclette



Exportation fromage à raclette



Janvier - Décembre 08: 1'190 t
 Janvier - Décembre 09: 1'157 t
 Janvier - Décembre 10: 1'333 t (+ 158 t / + 15.2 %)

Source: TSM

