

Info Raclette Suisse

Février 2007

1. Situation économique

Après la croissance exceptionnelle qui a caractérisé l'année 2006 dans l'espace européen, les analystes prévoient pour l'année en cours un fléchissement de la courbe de croissance (en dessous de 2%). Dans plusieurs pays, en effet, la politique fiscale vise des économies allant jusqu'à 1% du PIB. Par ailleurs, la politique financière de la Banque centrale européenne est devenue restrictive.



Un ralentissement de la croissance globale pour l'année 2007 est à prévoir en Suisse aussi. Les effets stimulants de la faiblesse du franc vont probablement s'estomper en même temps que la part des exportations à la croissance va diminuer. La consommation des ménages privés va en revanche gagner en importance en tant que soutien conjoncturel. Le climat de consommation devrait rester propice vu les perspectives favorables en matière de revenu et d'emploi dans le pays.

DANS CE NUMÉRO

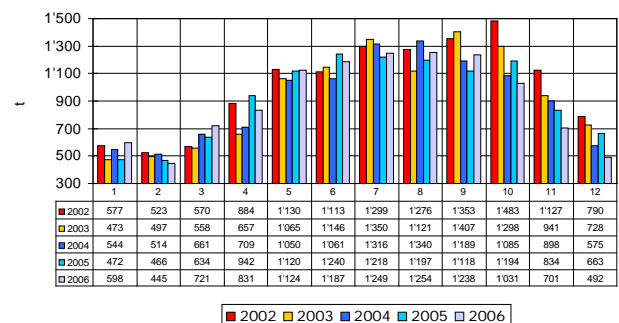
- 1 Situation économique
- 2 Marché du fromage
- 3 Prix du lait

2. Marché du fromage

La production fromagère pendant l'année civile 2006 a augmenté de 5208 tonnes, soit de 3,1 pour cent, par rapport à 2005.

Pendant la même période, la production de **fromage à raclette suisse** a diminué de 1,9 pour cent, soit de 209 tonnes.

Production de fromage à raclette suisse

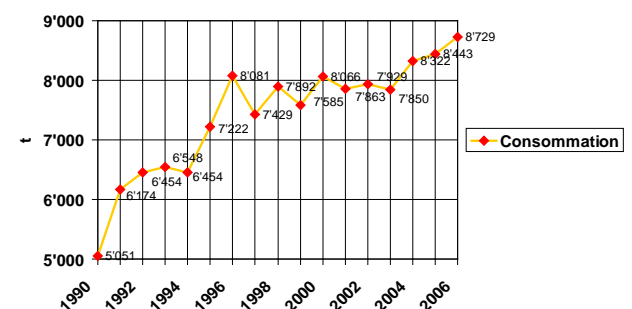


Janvier - décembre 04: 10'942 t

Janvier - décembre 05: 11'080 t

Janvier - décembre 06: 10'871 t (- 209 t / - 1.9 %)

La demande des ménages privés a augmenté l'année passée de 286 tonnes, soit de 3,4 %, par rapport à 2005.

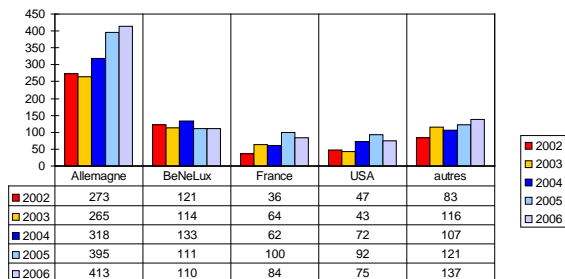


((Graphik: Tonnes / Consommation des ménages privés))

Exportations

Les exportations sont restées stables en 2006 par rapport à 2005. La demande de Raclette Suisse en Allemagne, notre principal client, est réjouissante. Un fléchissement de la demande a été enregistré pour certains pays, en particulier la France et les Etats-Unis.

Exportations de Raclette de janvier à décembre 2006



Janvier - décembre 04: 692 t

Janvier - décembre 05: 819 t

Janvier - décembre 06: 819 t (+ 0 t / + 0 %)



3. Nouveaux prix du lait

Les nouveaux prix du lait au 1er janvier 2007 affichent en moyenne un recul de 2,2 à 2,9 cts/kg.

Adaptation individuelle des diverses organisations:

Organisation	ct.
Arnold	- 2.0
Crema	- 3.7*
Elsa	- 2.5
Fromalp	- 2.8
MIBA	- 2.5
PMO Bemo	- 2.8
PMO Zenoos	- 2.8
Biedermann/Züger	- 2.0
Nordostmilch	- 2.2
ZMP	- 2.9
Emmentaler (recommandation)	- 2 à - 2.5
- augmentation de prix recommandée	+ 25
Gruyère	- 2.93
- augmentation de prix recommandée	+ 29
Raclette du Valais	- 4.0
Sbrinz	- 1.6
Vacherin Fribourgeois	- 2.93
Appenzeller	?

* nouvelle base de calcul

Editrice:

Raclette Suisse

Weststrasse 10

3000 Berne 6

Tél. 031 359 53 25

Fax 031 359 58 51

Courriel feedback@raclette-suisse.ch

Site Internet www.raclette-suisse.ch

