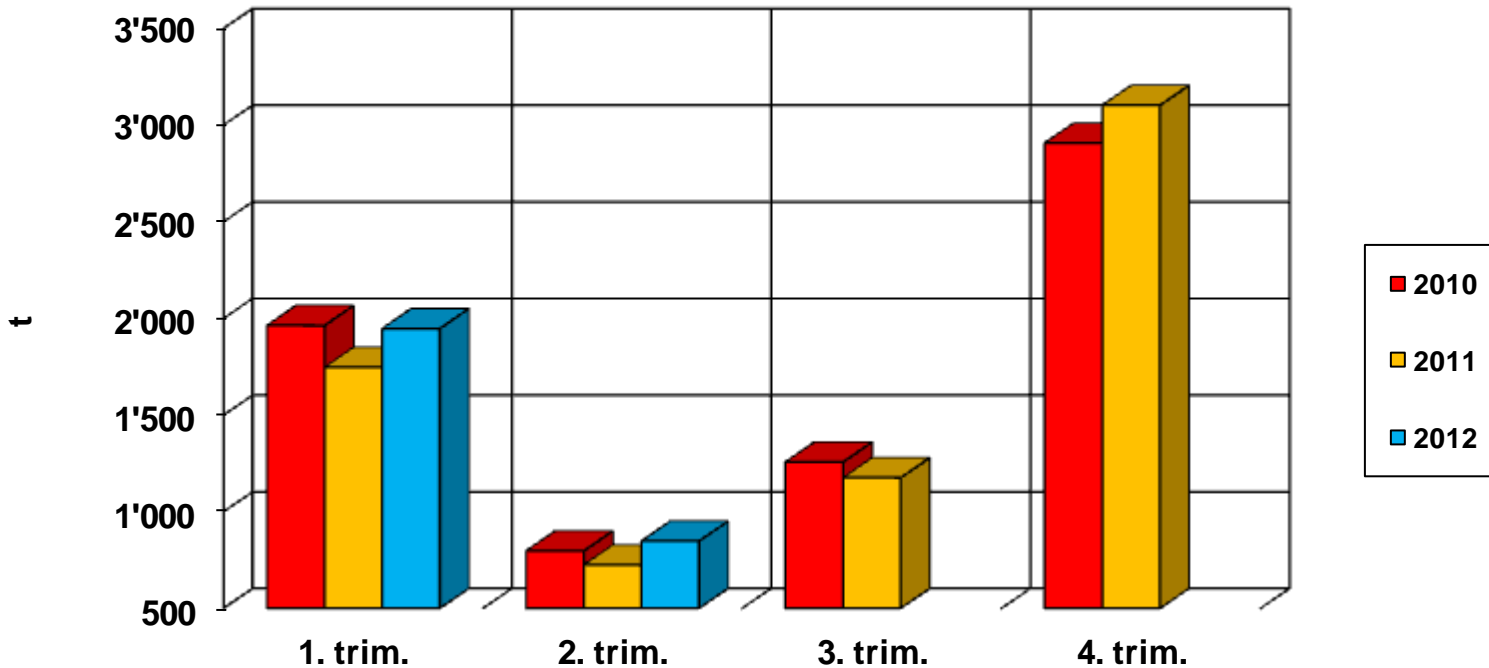


Consommation raclette; ménages privés



Janvier – Juin 2010: 2'759 t

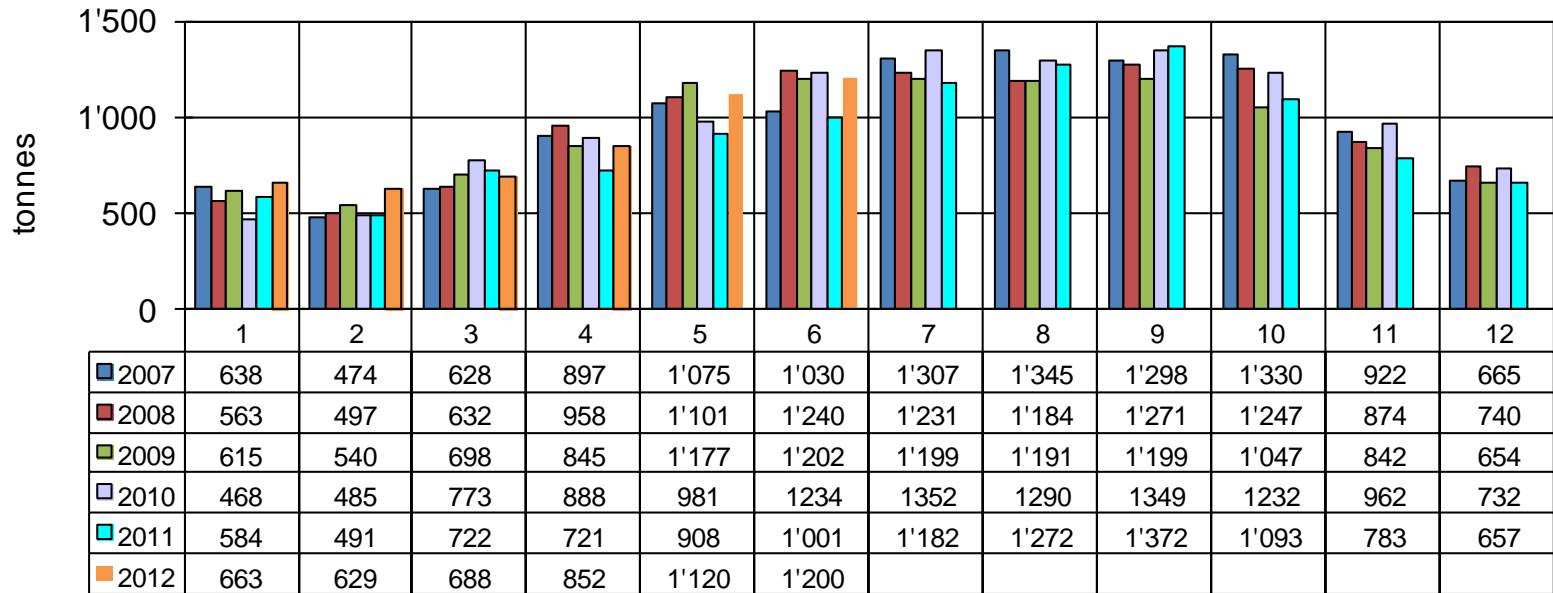
Janvier – Juin 2011: 2'470 t

Janvier – Juin 2012: 2'794 t (+ 324 t / + 13 %)

Source: Nielsen



Production Raclette Suisse



Janvier - Juin 2010: 4'829 t

Janvier - Juin 2011: 4'427 t

Janvier - Juin 2012: 5'152 t (+ 725 t / + 16.4 %)

Quelle: TSM

