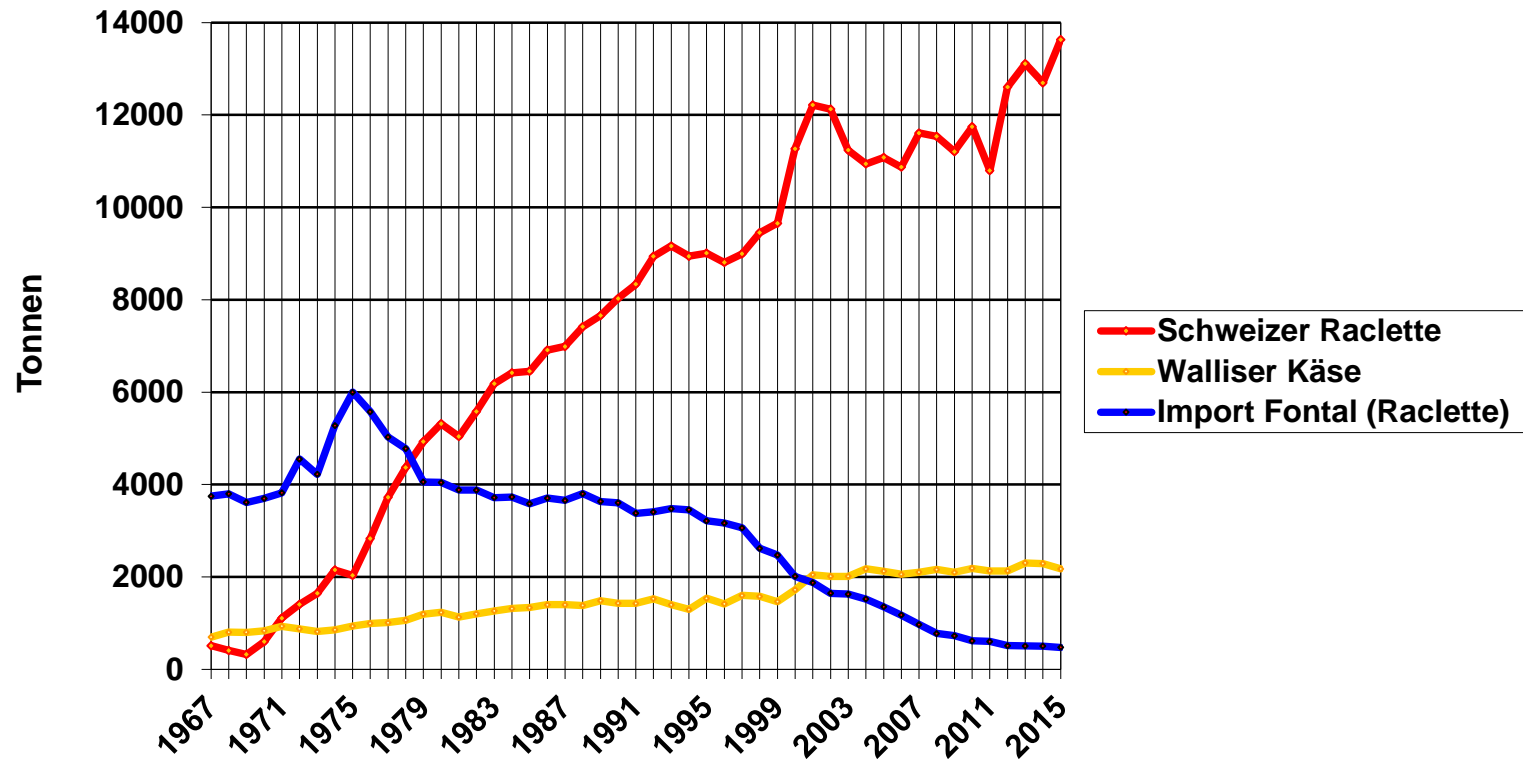
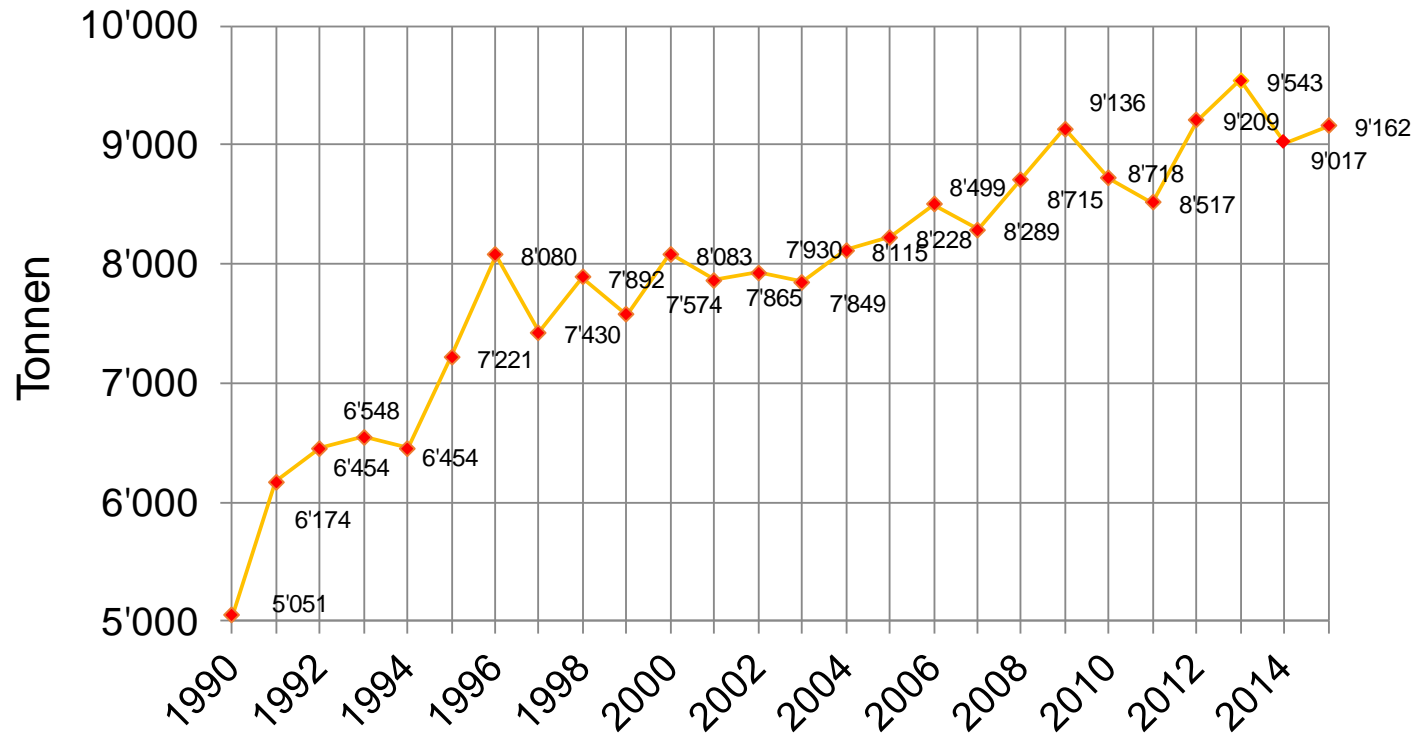


Produktion Raclette/Importe Fontal (Raclette)



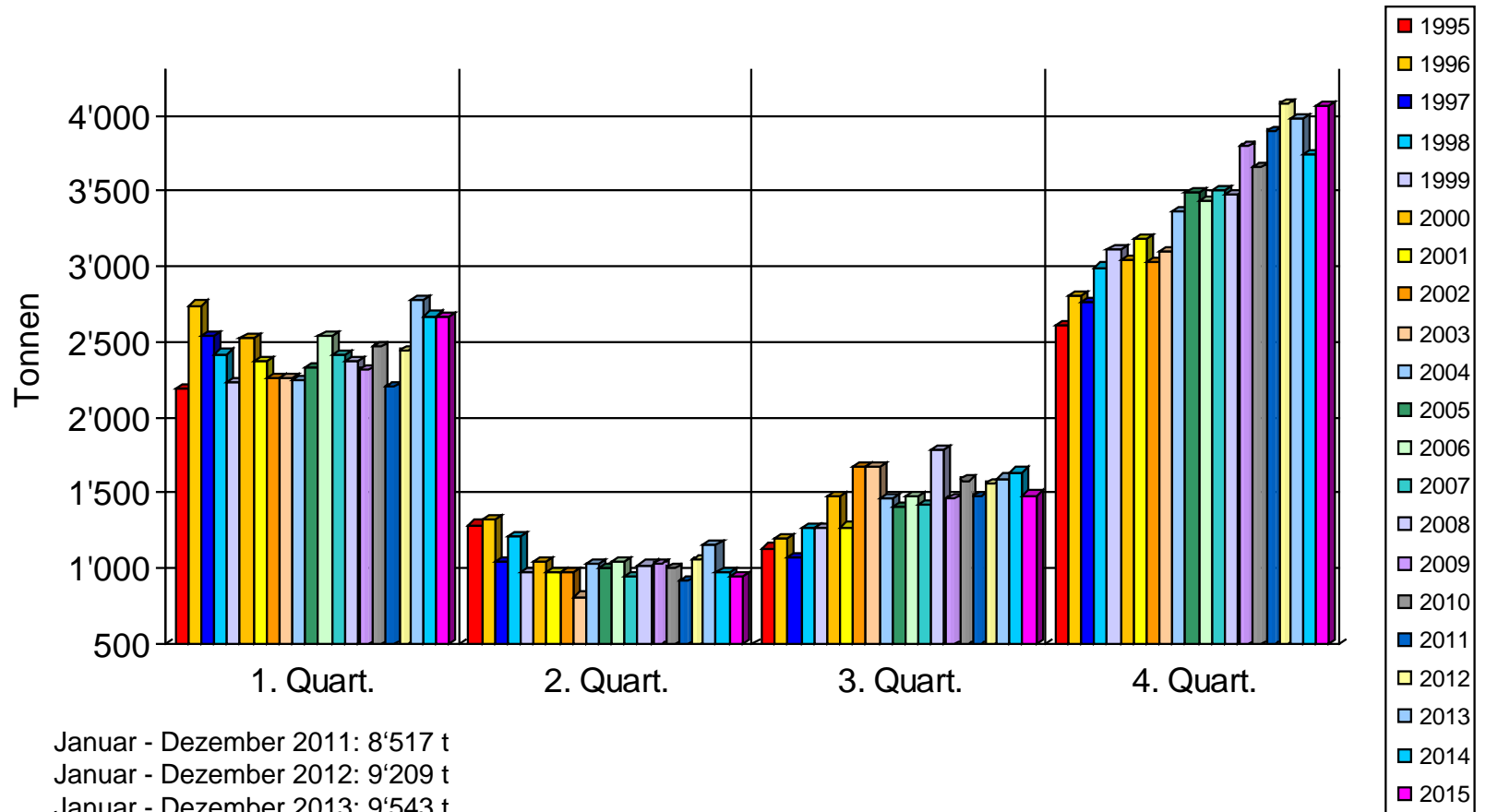
Gesamtverbrauch Raclette Privathaushalte



Quelle: Quelle: bis 2008 GfK, ab 2008 Nielsen (Daten GfK ab 2009 extrapoliert)



Verbrauch Raclette Privathaushalte

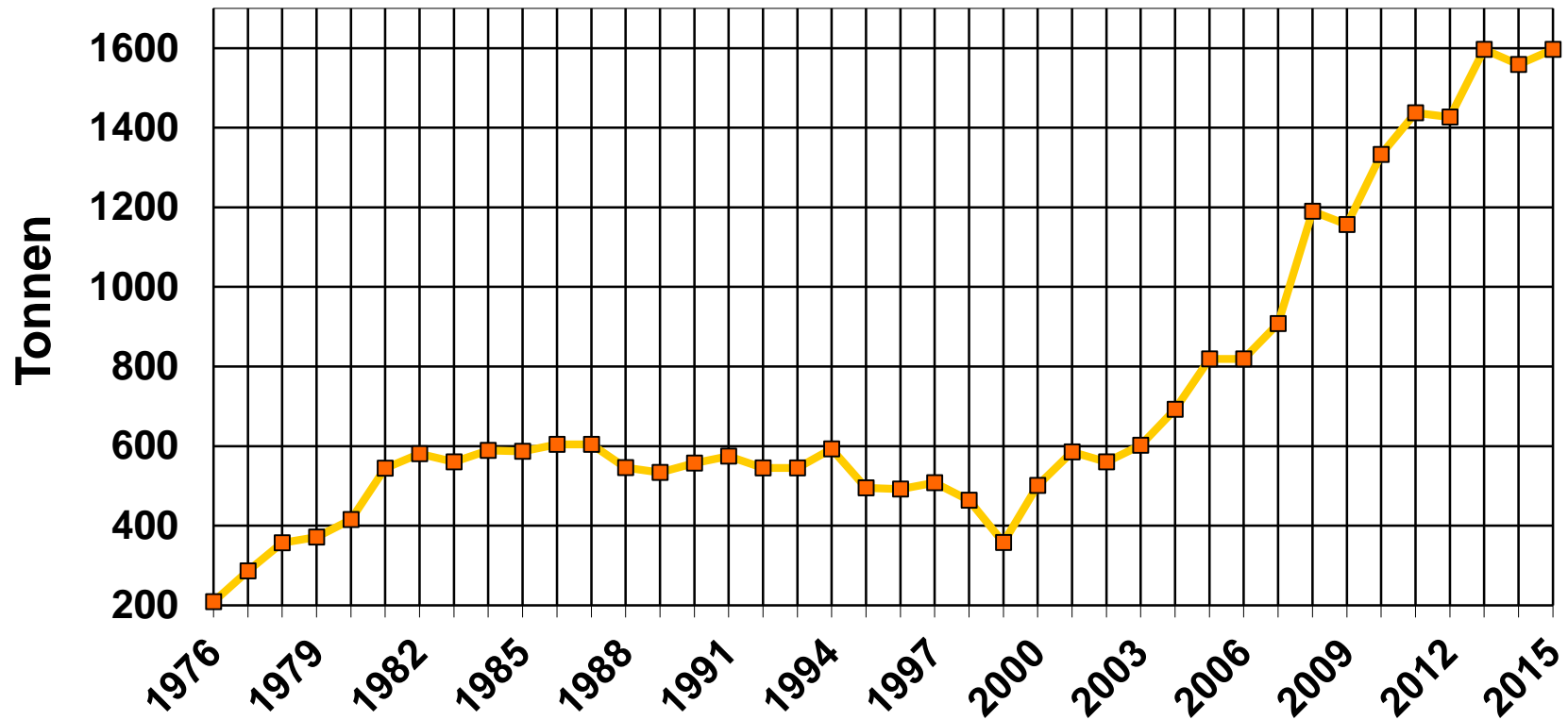


Januar - Dezember 2011: 8'517 t
 Januar - Dezember 2012: 9'209 t
 Januar - Dezember 2013: 9'543 t
 Januar - Dezember 2014: 9'017 t
 Januar - Dezember 2015: 9'162 t (+ 145 t / + 1.6 %)

Quelle:
 1995 - 2008: IHA/GfK
 2009 - 2015: Nielsen



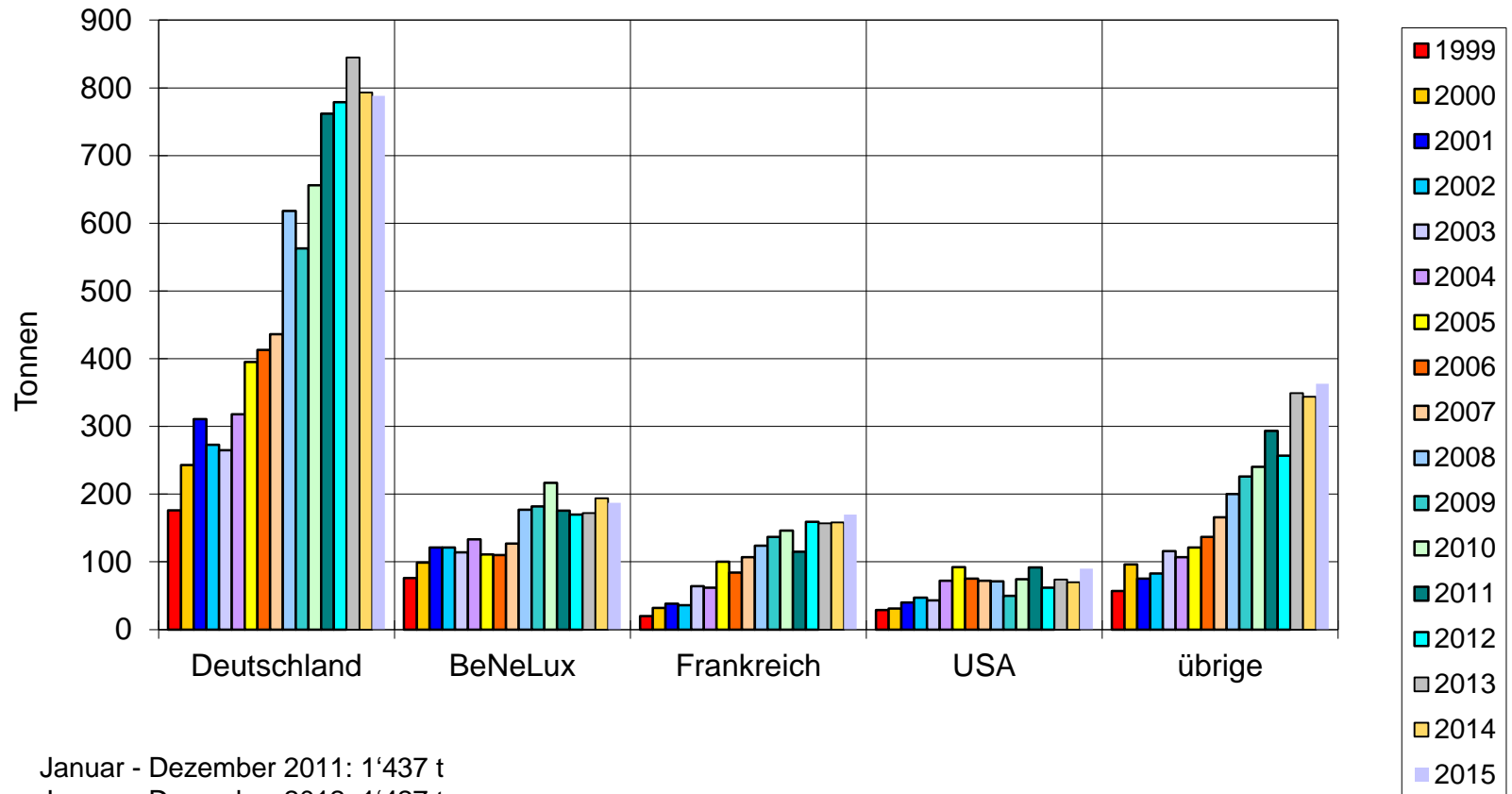
Exporte von Raclettekäse



Quelle: TSM



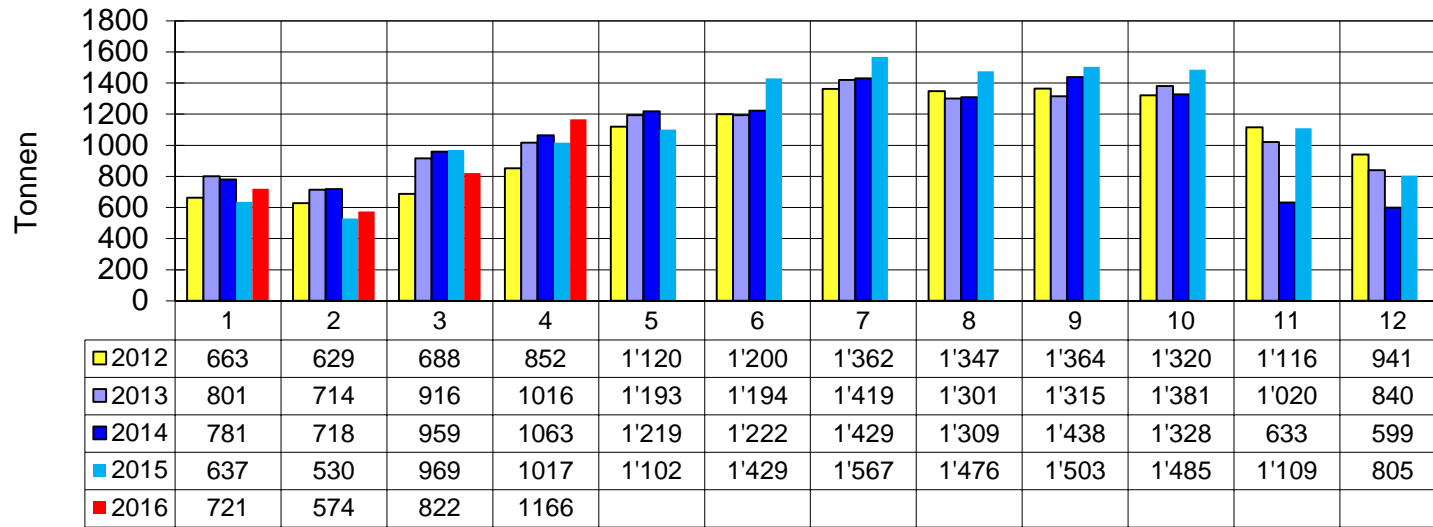
Exporte von Raclettekäse nach Ländern



Januar - Dezember 2011: 1'437 t
 Januar - Dezember 2012: 1'427 t
 Januar - Dezember 2013: 1'597 t
 Januar - Dezember 2014: 1'559 t
 Januar - Dezember 2015: 1'597 t (+ 38 t / + 2.4 %)



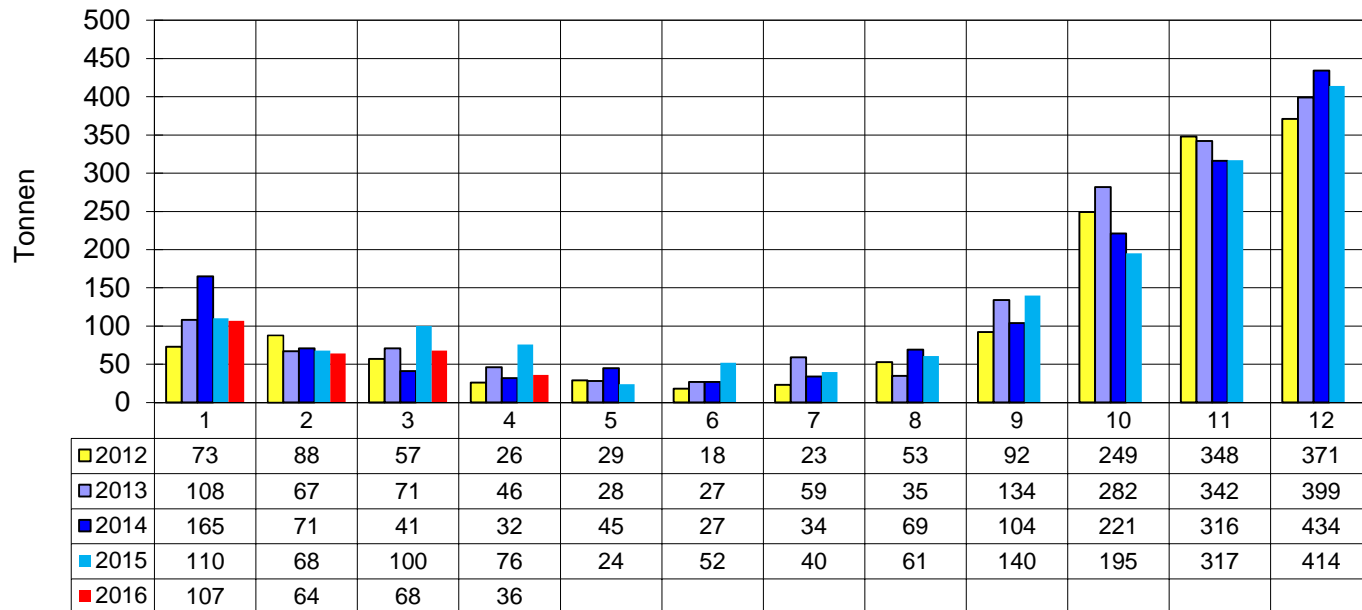
Produktion Schweizer Raclette



Januar - April 2014: 3'521 t
 Januar - April 2015: 3'153 t
 Januar - April 2016: 3'283 t (+ 130 t / + 4.1 %)



Export Raclette

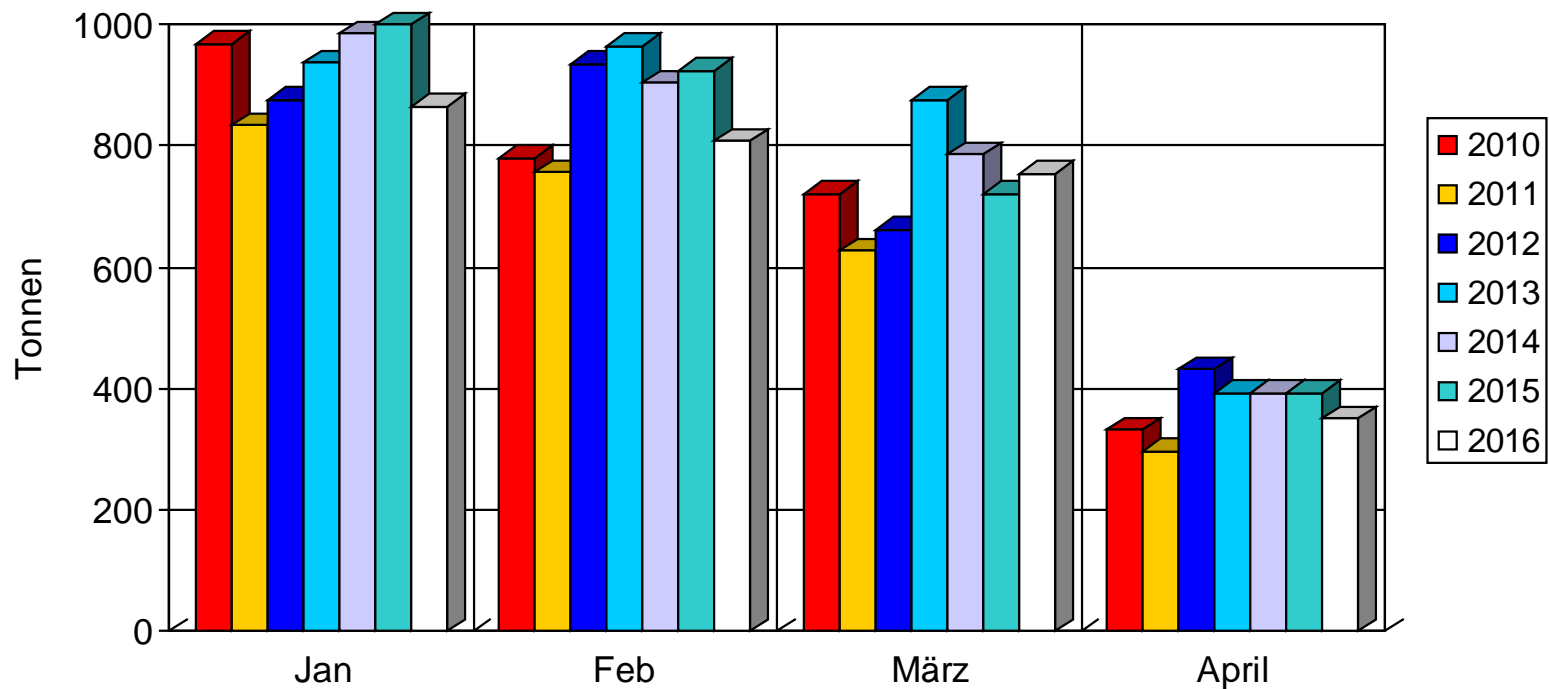


Januar - April 2014: 309 t

Januar - April 2015: 354 t

Januar - April 2016: 276 t (- 78 t / - 22.1 %)

Verbrauch Raclette Privathaushalte



Januar - April 2014: 3'067 t
Januar - April 2015: 3'061 t
Januar - April 2016: 2'780 t (- 287 t / - 9.4 %)

Quelle:
Nielsen mit Faktor 1,26 aufgerechnet

