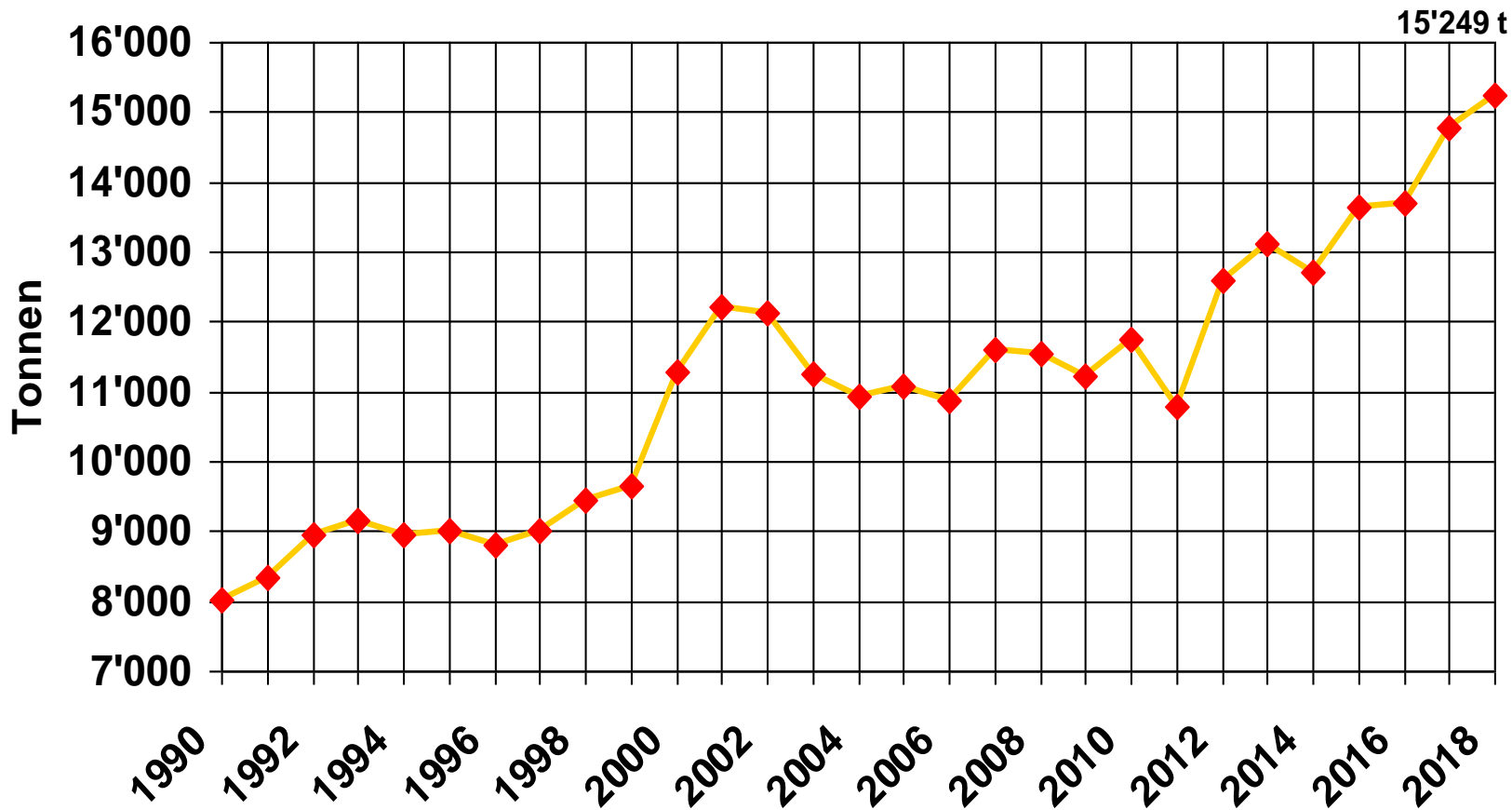


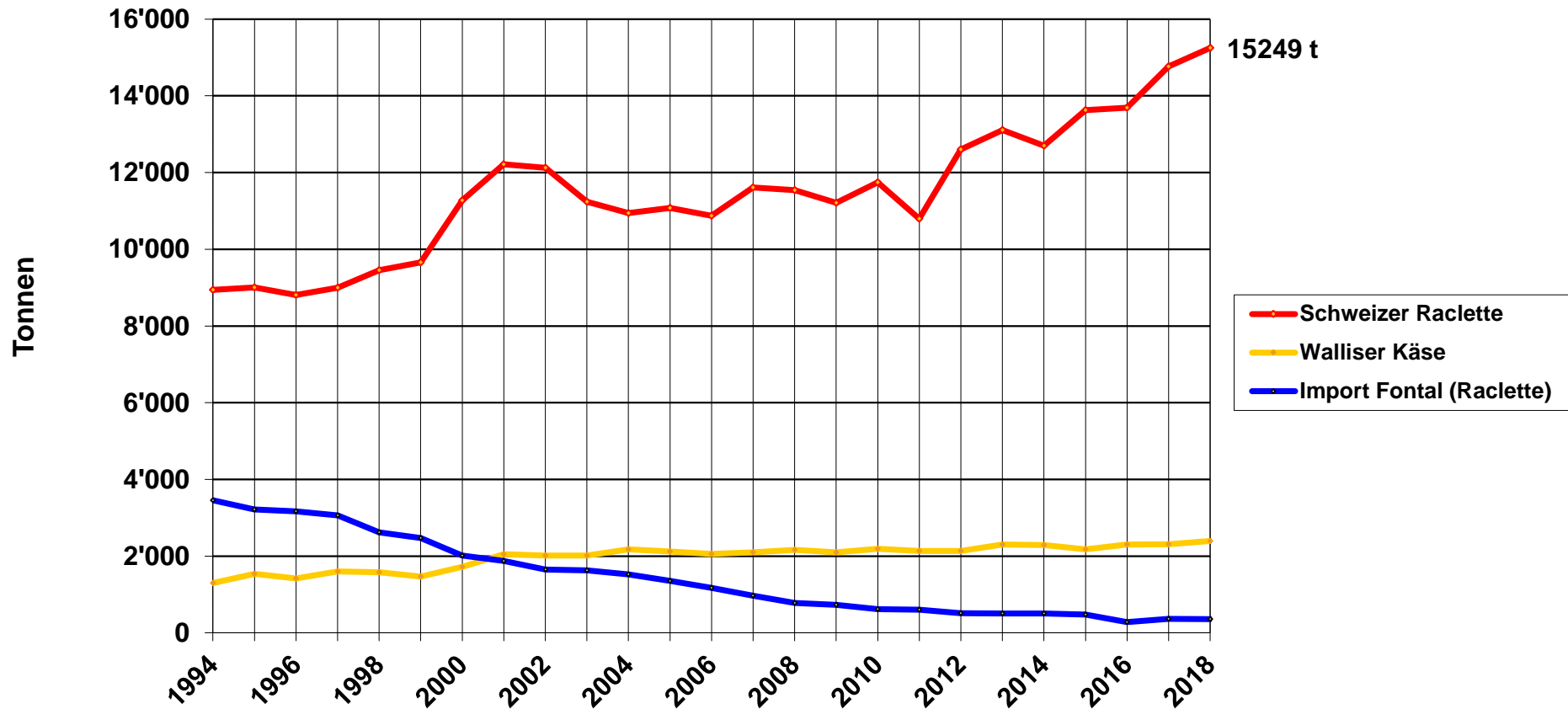
Produktion Schweizer Raclette



Im Vergleich zu 2017 stieg die Produktionsmenge Raclette Suisse um 485 Tonnen (+3.3 %)



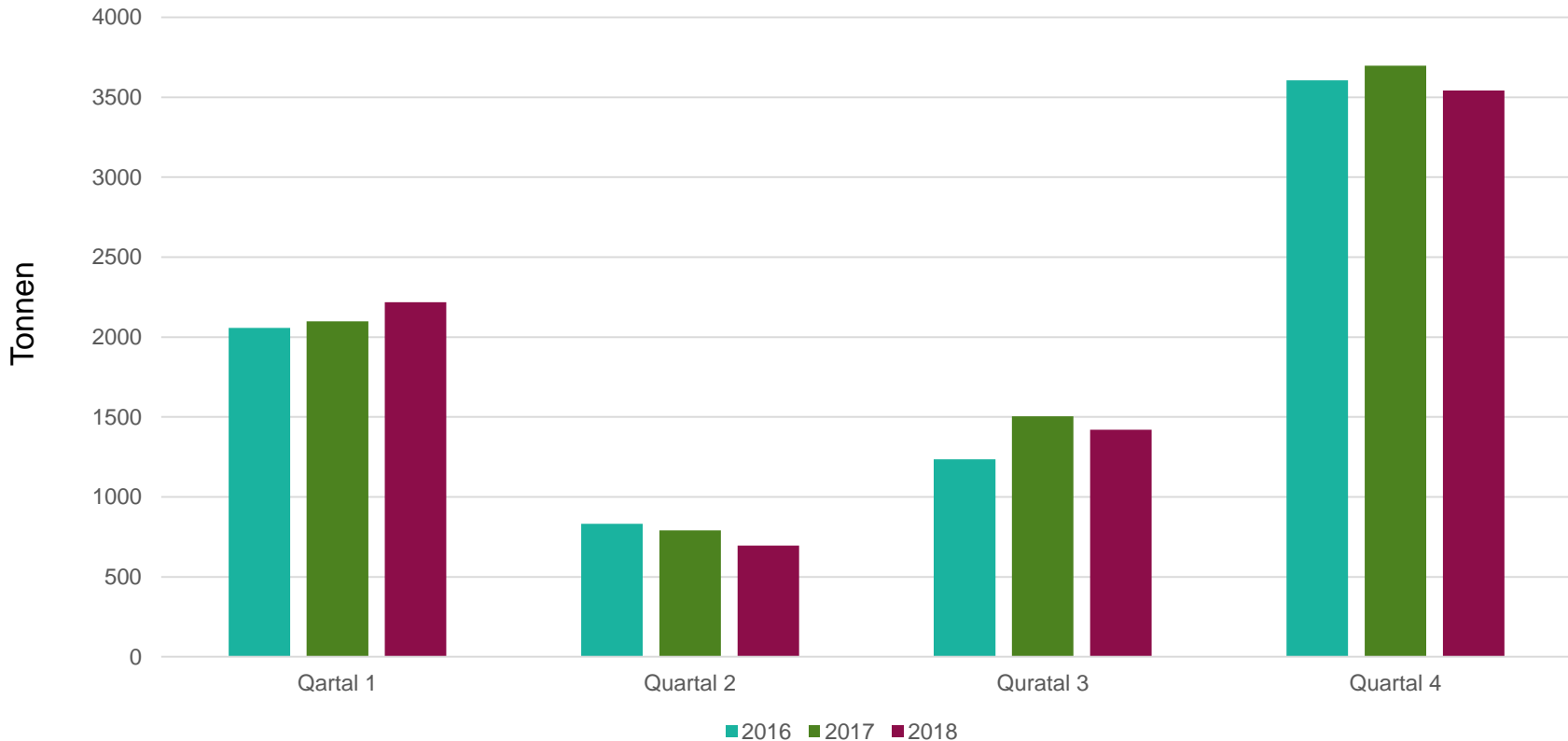
Produktion Raclette/Importe Fontal (Raclette)



Quelle: TSM



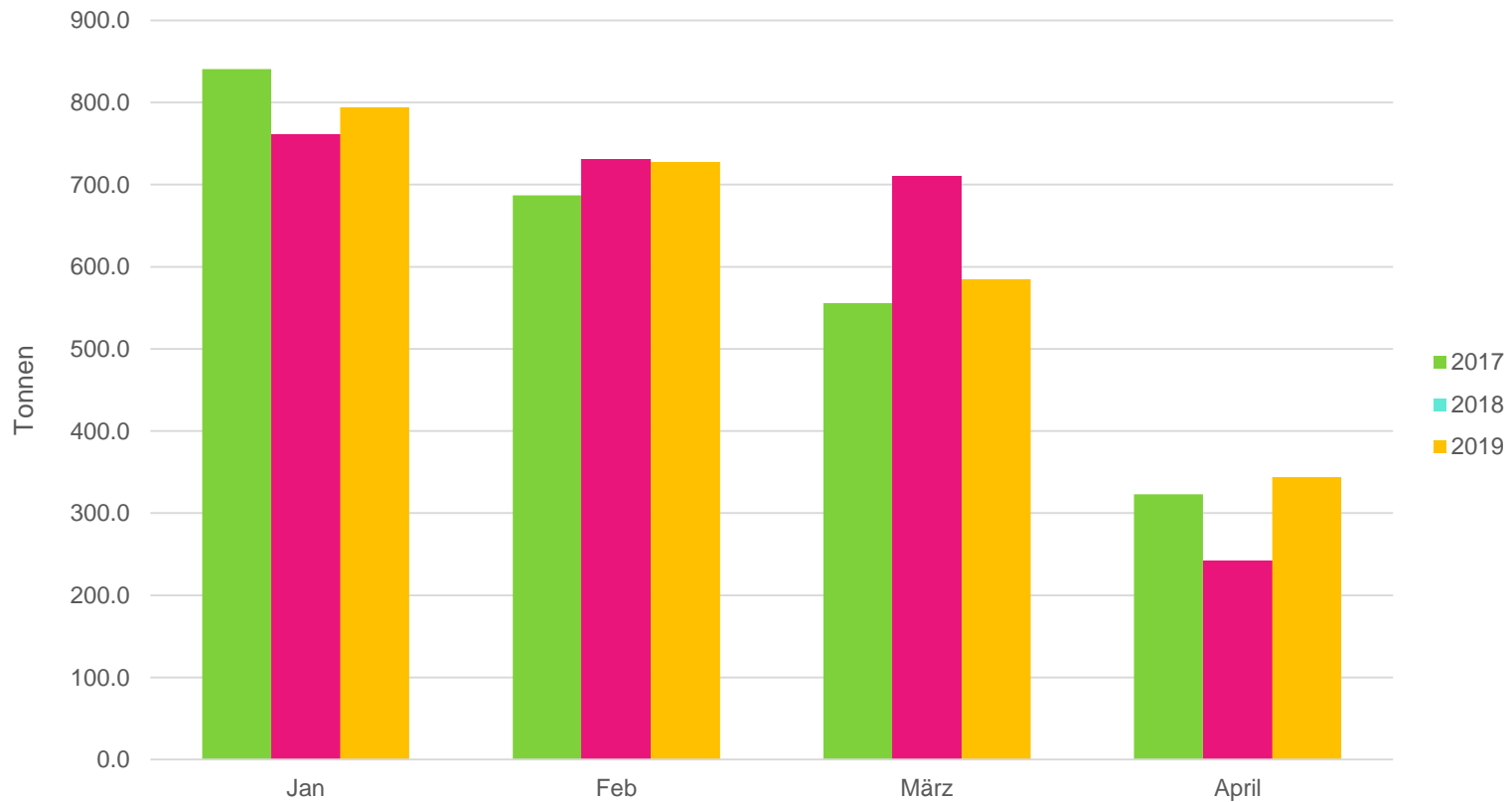
Gesamtverbrauch Raclette Privathaushalte



Gegenüber dem Vorjahr sank der Konsum in den Schweizer Privathaushalten von 8'092 Tonnen auf 7'876 Tonnen (-216 t / -2.7 %).



Verbrauch Raclette Privathaushalte (Jan-April 2019)

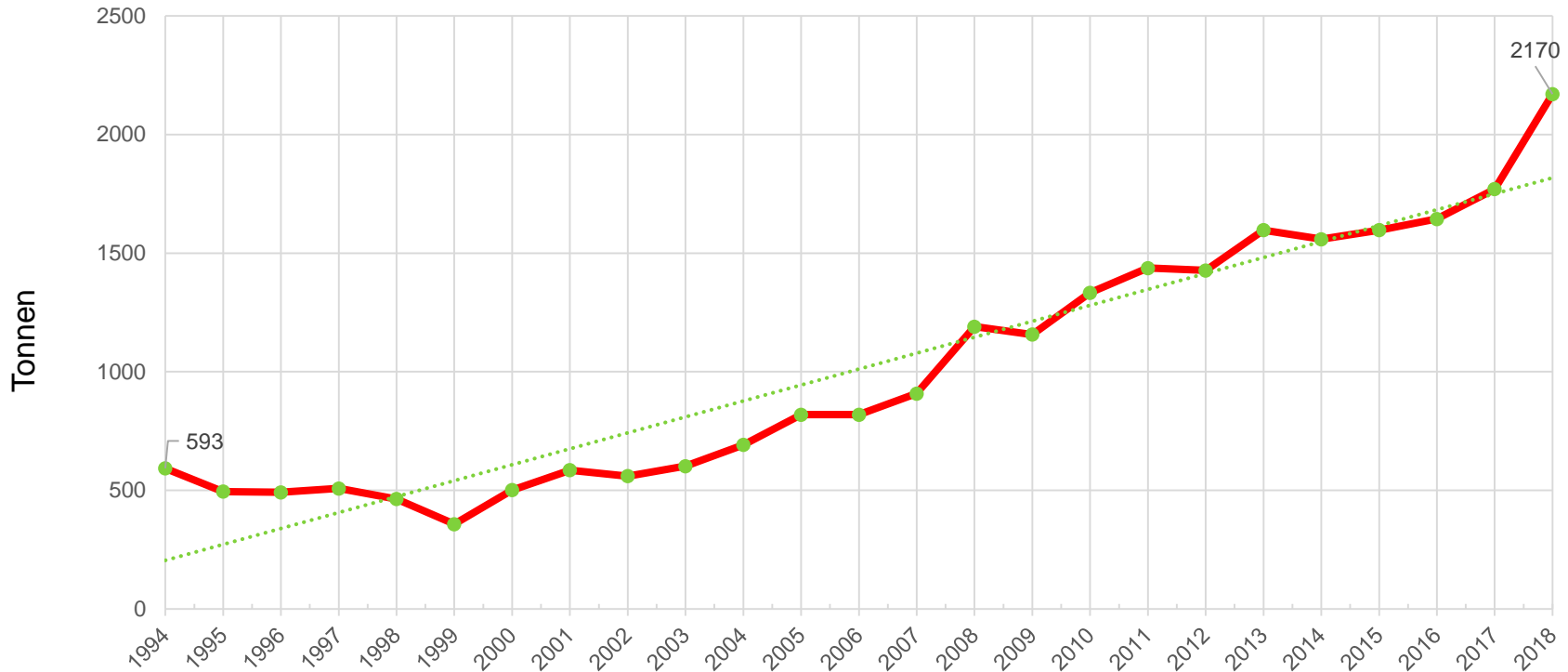


Januar - April 2017: 2'406 t
Januar - April 2018: 2'445 t
Januar - April 2019: 2'451 t (+6 t / +0.2 %)

Quelle: Nielsen



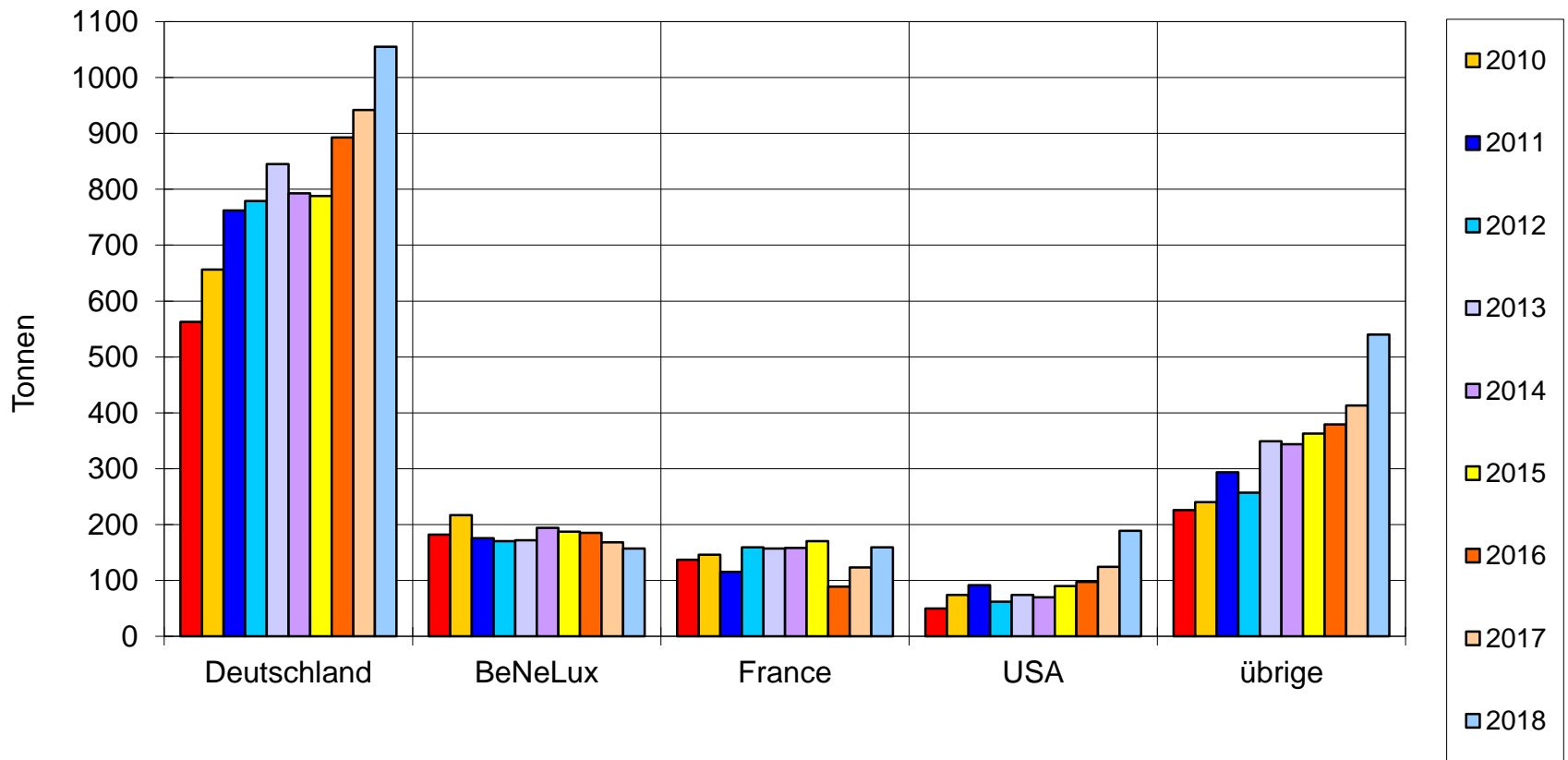
Export Schweizer Raclettekäse



Der Export von Schweizer Raclette ist 2018 um 400 Tonnen gestiegen (+22.6 %) und erreichte mit total 2'170 Tonnen einen neuen Höchststand.



Exporte von Raclettekäse nach Ländern



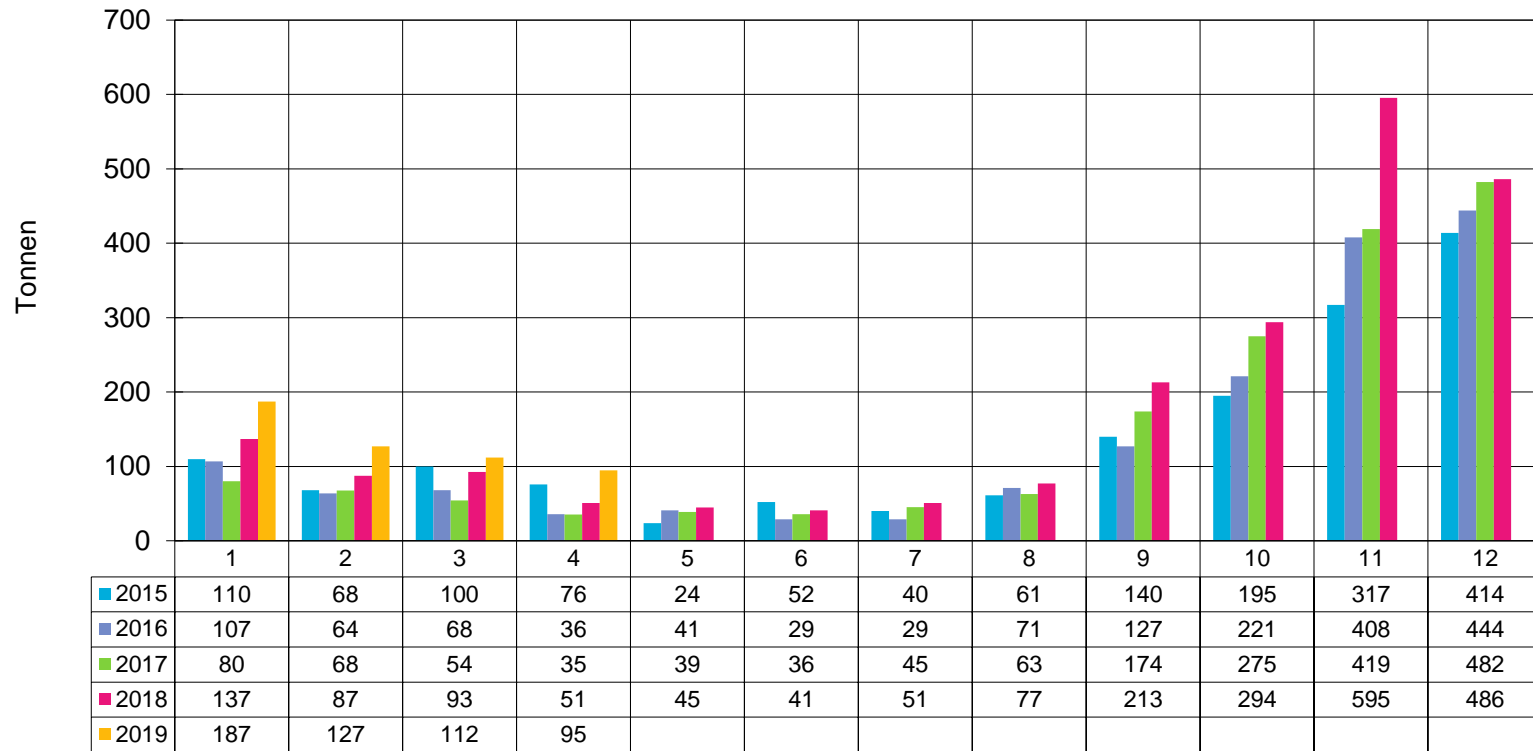
Januar - Dezember 2016: 1'644 t

Januar - Dezember 2017: 1'770 t

Januar - Dezember 2018: 2'170 t (+400 t / +22.6 %)



Exporte von Raclettekäse im laufenden Jahr (Jan-April 2019)



Januar – April 2017: 238 t

Januar – April 2018: 368 t

Januar – April 2019: 521 t (+153 t / +41 %)

